



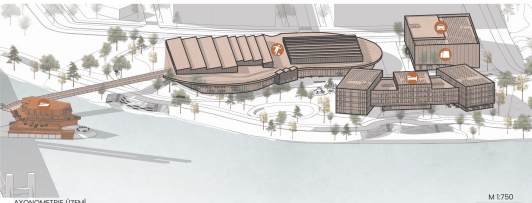
Centrum sportu s ubytováním u Feky Sávy
 mezinárodní soutěž Architecture Student Contest Saint-Gobain 2020
 BřeňFract, Srbsko

Bc. Markéta Pipková
 Vedoucí práce: Ing. Arch. Martin Štark
 Katedra architektury, FSV ČVUT v Praze



SITUACE ÚZEMÍ

M 1:750



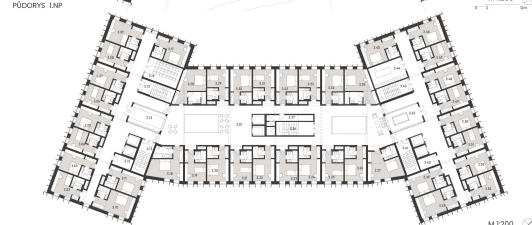
AXONOMETRIE ÚZEMÍ

M 1:750



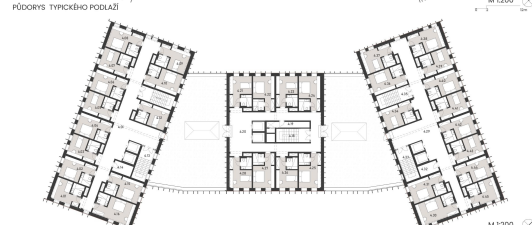
PŮDORYS 1NP

M 1:200



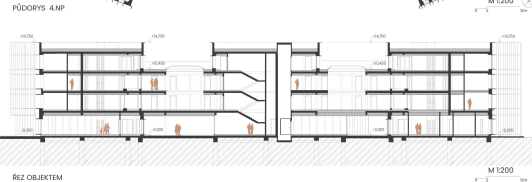
PŮDORYS TYPICKÉHO PODLAŽÍ

M 1:200



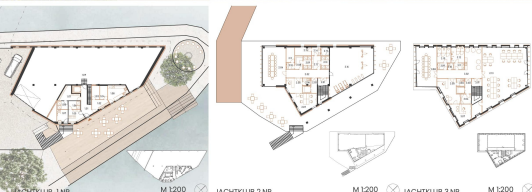
PŮDORYS 4NP

M 1:200



ŘEZ OBJEKTEM

M 1:200



JACHTKLUB 1NP

JACHTKLUB 2NP

JACHTKLUB 3NP

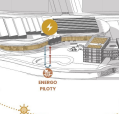
Uplatnění v rámci celkové koncepce

konceptuální řešení stavby vychází ze struktury okolního prostředí a jeho funkčního členění. Stavba je navržena jako komplexní řešení, které zahrnuje nejen obytné a sportovní funkce, ale také veřejné prostranství a zelené plochy. Stavba je navržena jako komplexní řešení, které zahrnuje nejen obytné a sportovní funkce, ale také veřejné prostranství a zelené plochy.

konceptuální řešení stavby vychází ze struktury okolního prostředí a jeho funkčního členění. Stavba je navržena jako komplexní řešení, které zahrnuje nejen obytné a sportovní funkce, ale také veřejné prostranství a zelené plochy. Stavba je navržena jako komplexní řešení, které zahrnuje nejen obytné a sportovní funkce, ale také veřejné prostranství a zelené plochy.

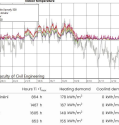
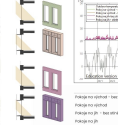
konceptuální řešení stavby vychází ze struktury okolního prostředí a jeho funkčního členění. Stavba je navržena jako komplexní řešení, které zahrnuje nejen obytné a sportovní funkce, ale také veřejné prostranství a zelené plochy. Stavba je navržena jako komplexní řešení, které zahrnuje nejen obytné a sportovní funkce, ale také veřejné prostranství a zelené plochy.

konceptuální řešení stavby vychází ze struktury okolního prostředí a jeho funkčního členění. Stavba je navržena jako komplexní řešení, které zahrnuje nejen obytné a sportovní funkce, ale také veřejné prostranství a zelené plochy. Stavba je navržena jako komplexní řešení, které zahrnuje nejen obytné a sportovní funkce, ale také veřejné prostranství a zelené plochy.



VYUŽITÍ OBNOVITELNÝCH ZDROJŮ ENERGIE

VYUŽITÍ OBNOVITELNÝCH ZDROJŮ ENERGIE



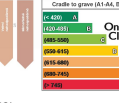
OVĚŘENÍ POKOJE Z HEIDSKA PŘEHŘIVÁNÍ A OSVĚTLENÍ

OVĚŘENÍ POKOJE Z HEIDSKA PŘEHŘIVÁNÍ A OSVĚTLENÍ



AXONOMETRIE NABÍDKY POKOJŮ

AXONOMETRIE NABÍDKY POKOJŮ



ENERGETICKÝ PRŮKAZ BUDOVY LCA

ENERGETICKÝ PRŮKAZ BUDOVY LCA

EXE

EXE

INT

INT

EXE

EXE

INT

INT

EXE

EXE

INT

INT

EXE

EXE

INT

INT

EXE

EXE

INT

INT

EXE

EXE

INT

INT

EXE

EXE

INT

INT

EXE

EXE

INT

INT

EXE

EXE

INT

INT

EXE

EXE

INT

INT

EXE

EXE

INT

INT

EXE

EXE

INT

INT

EXE

EXE

INT

INT

EXE

EXE

INT

INT

EXE

EXE

INT

INT

EXE

EXE

INT

INT

EXE

EXE

INT

INT

EXE

EXE

INT

INT

EXE

EXE

INT

INT

EXE

EXE

INT

INT

EXE

EXE

INT

INT

EXE

EXE

INT

INT

EXE

EXE

INT

INT