

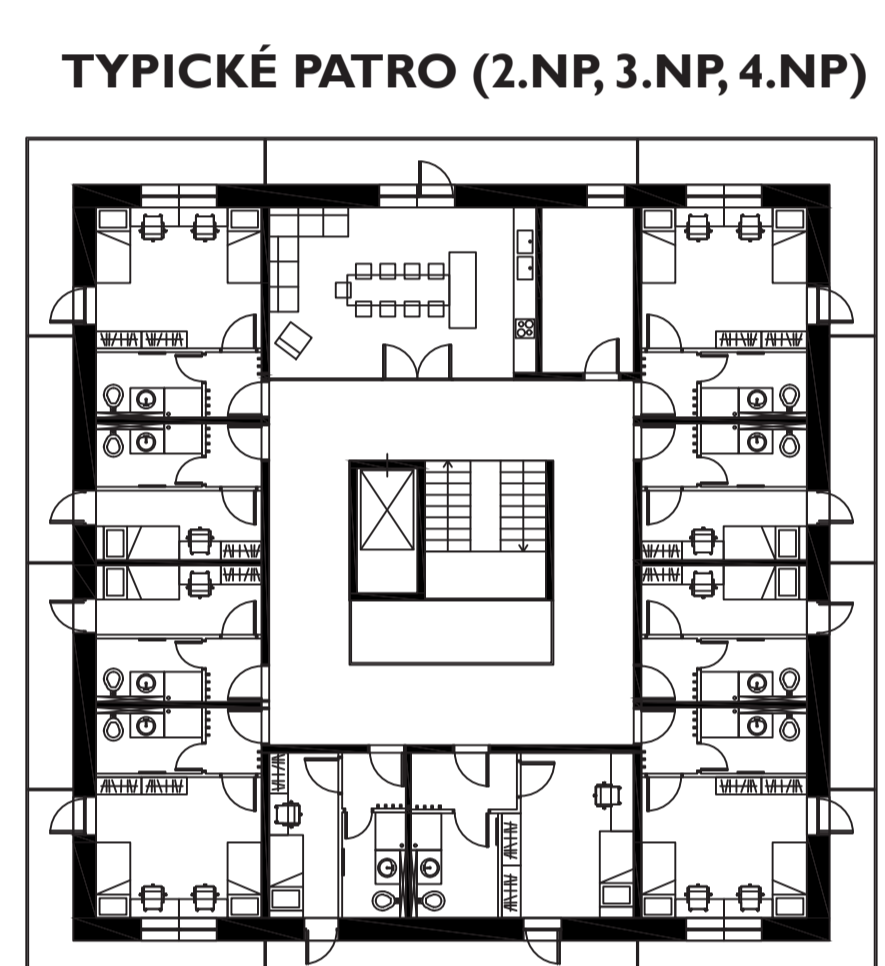
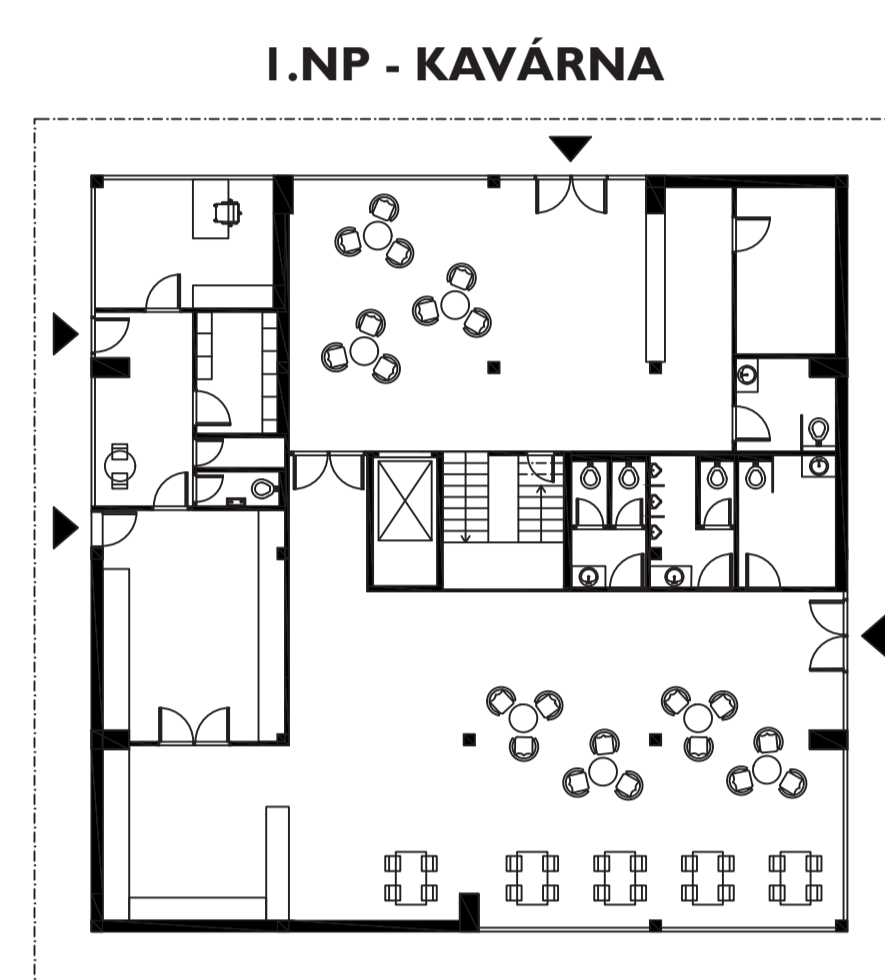
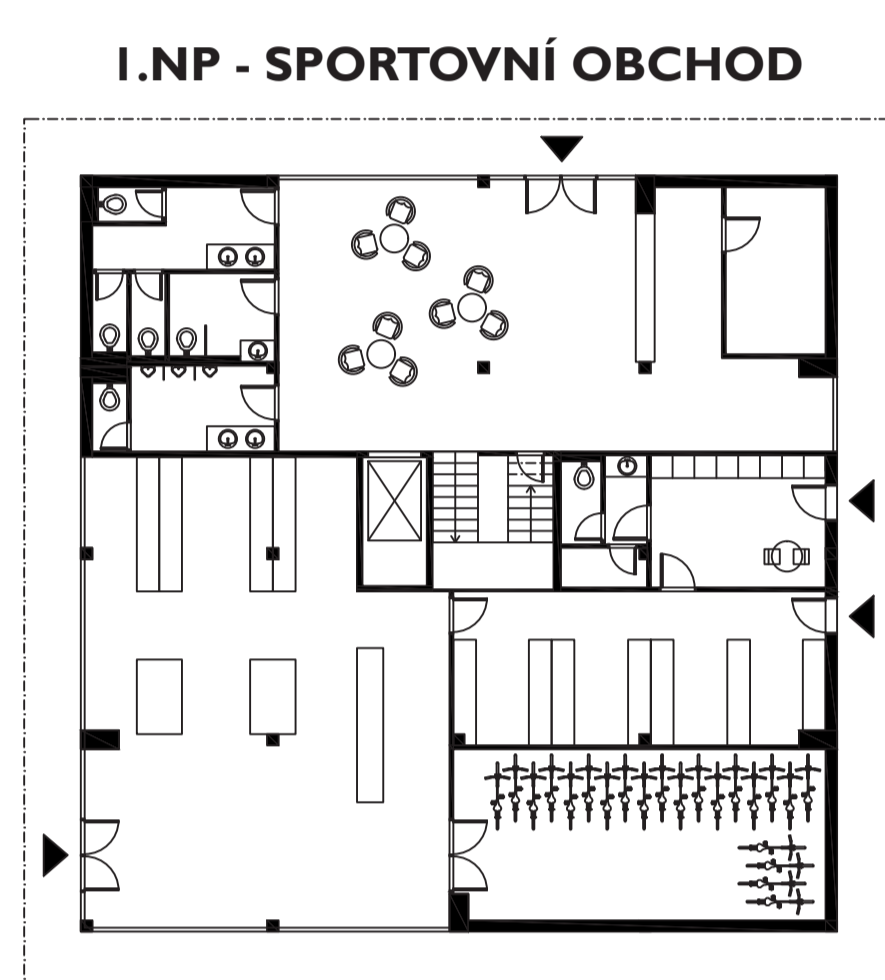
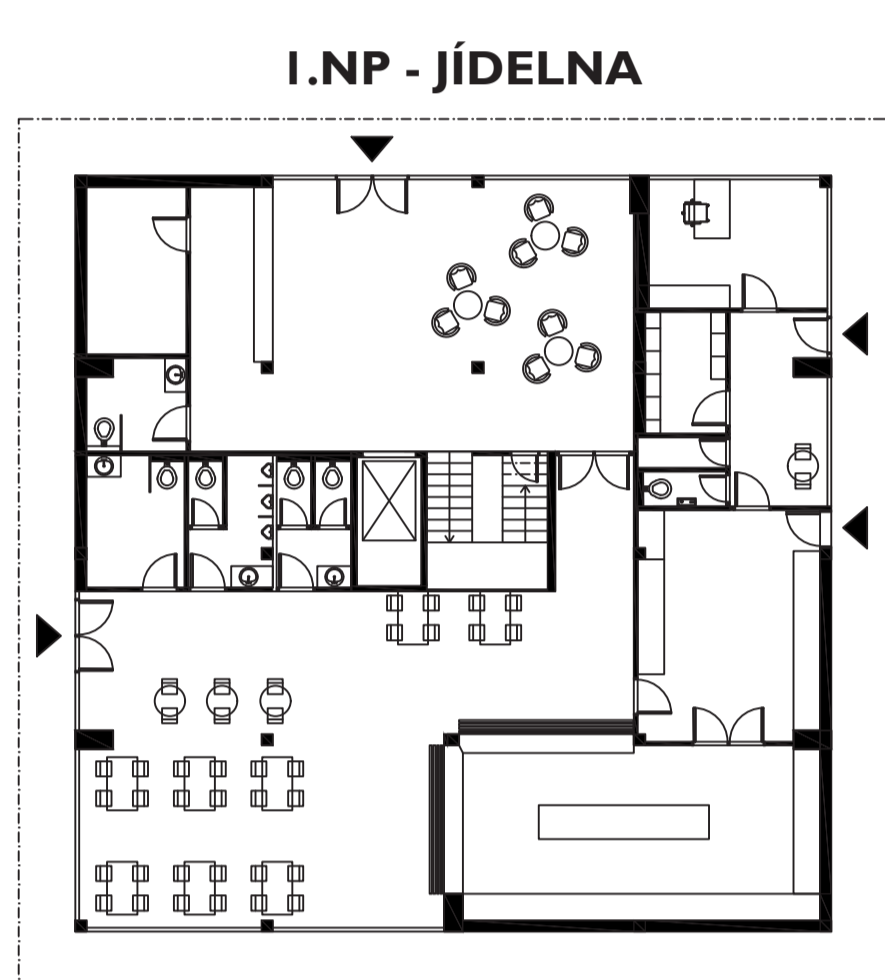
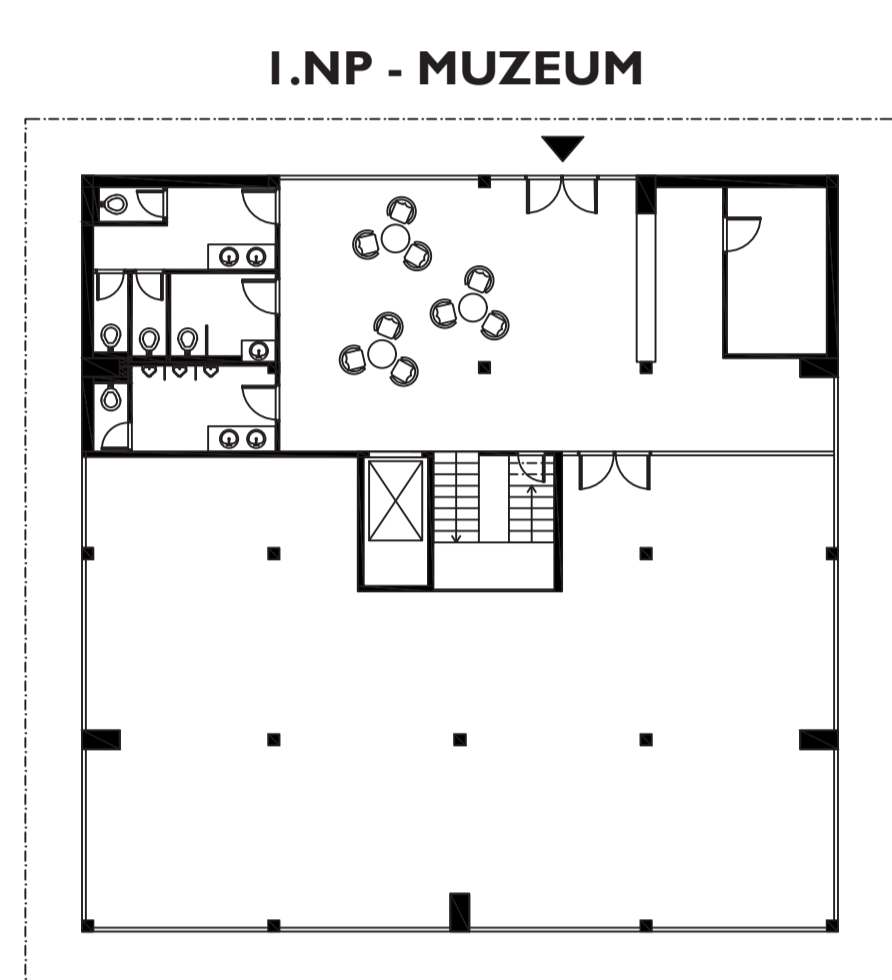
MODULARITA
Opakující se dřevěná konstrukce z CLT panelů a železobetonového jádra.

SLUŽBY
Různorodost parterů poskytuje možnost využití služeb pro ubytované i veřejnost.

SPORT
Areál nabízí množství vnitřních i venkovních sportovních aktivit.

PROSTUPNOST
Jednotlivé objekty umožňují snadný pohyb skrze území a propojení jej s řekou.

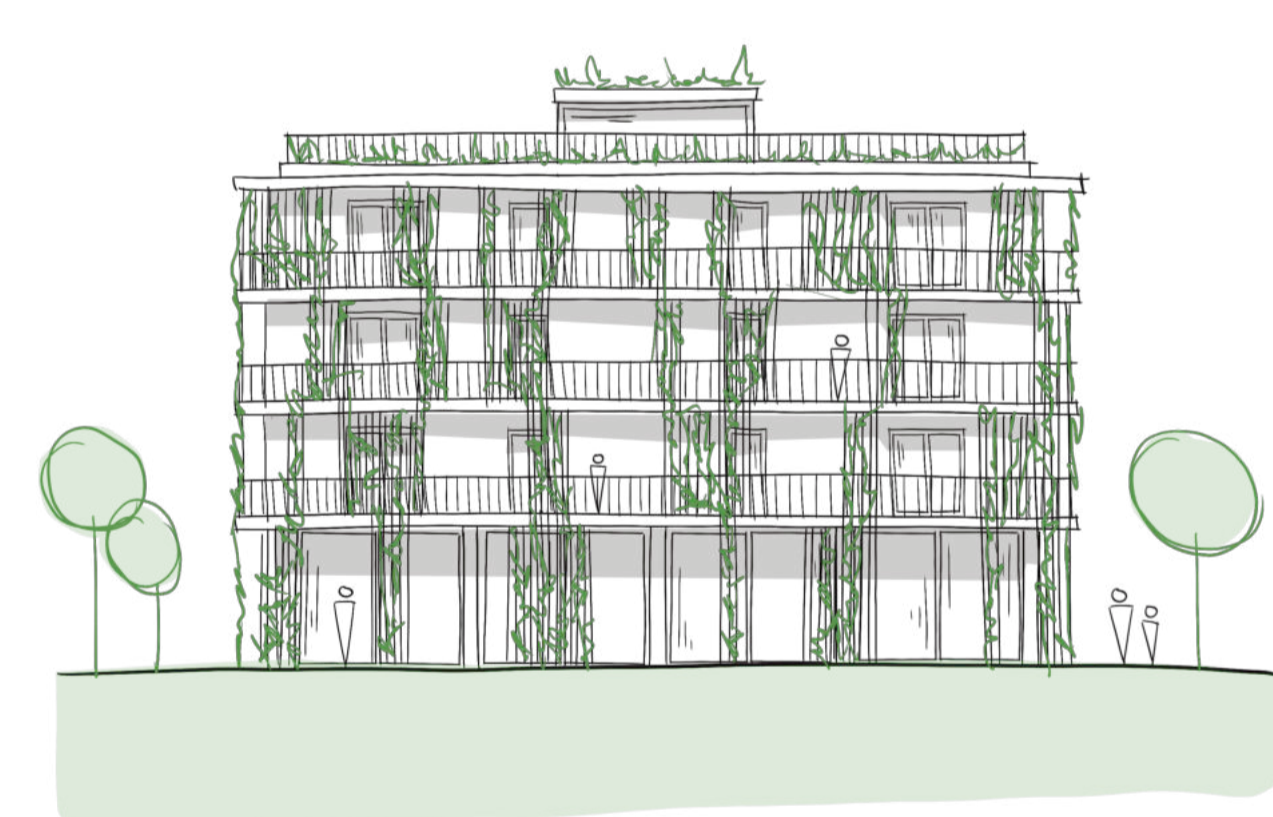
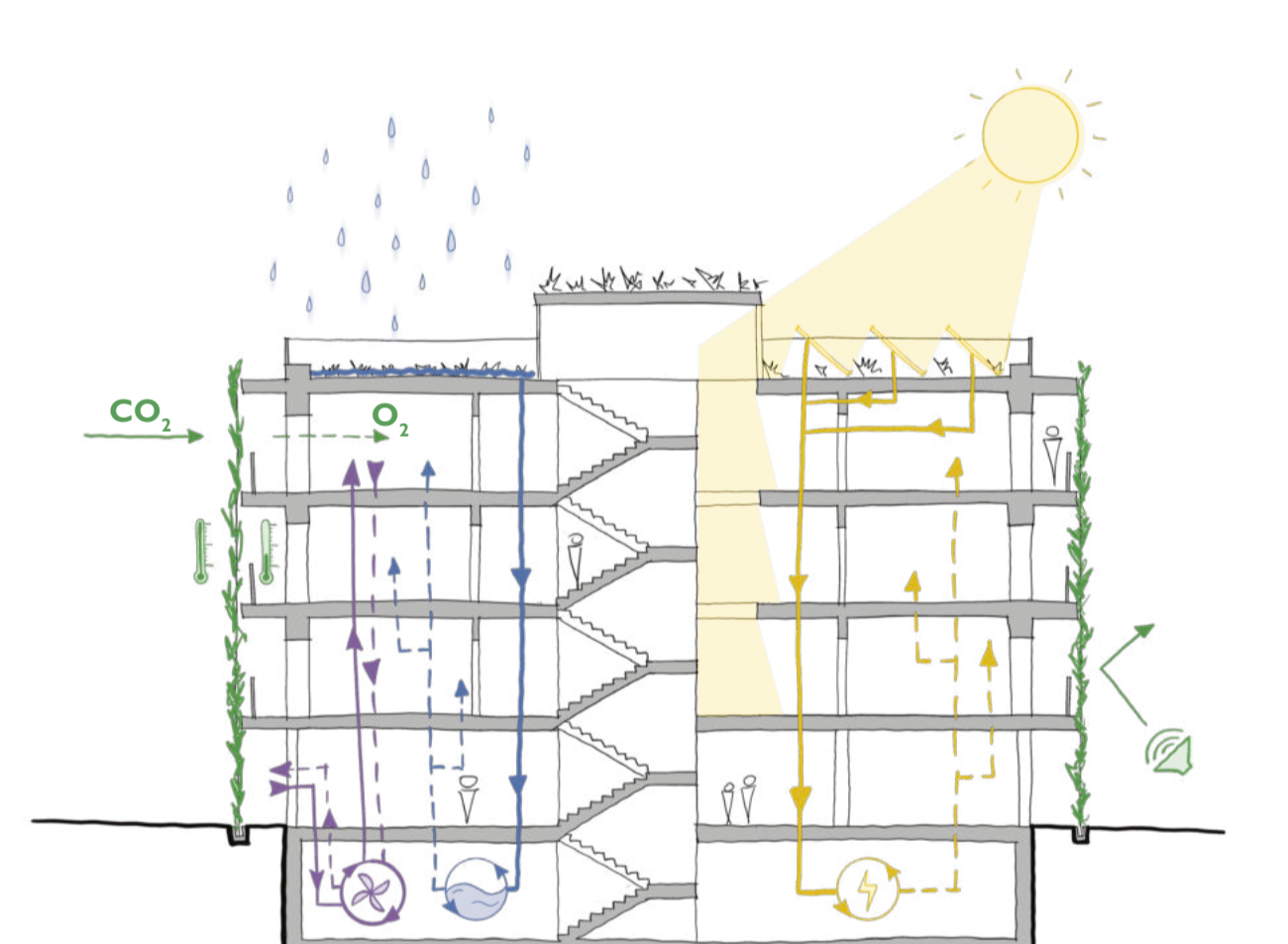
ZELEŇ
Integrovaná mezi objekty, poskytuje odpočinkové plochy a zlepšuje mikroklima celého areálu.



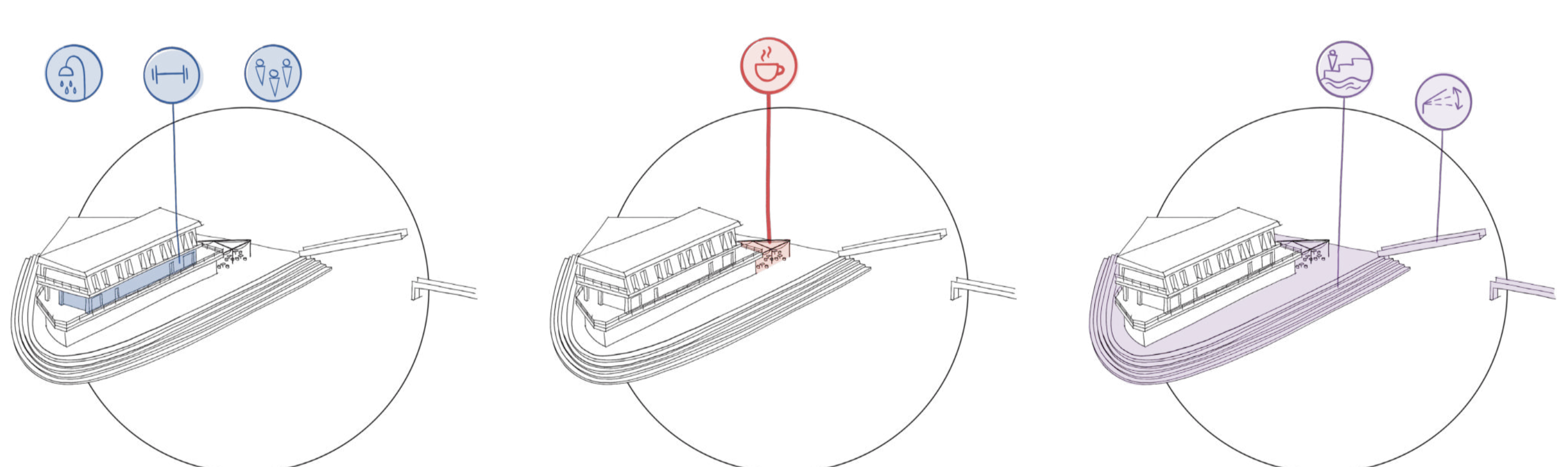
ZÓNA A: NOVOSTAVBA PRO UBYTOVÁNÍ SPORTOVČŮ



- | | |
|---|---------------------------------|
| 1 UBYTOVÁNÍ + MUZEUM | 10 2x VOLEJBALOVÉ HRŠTĚ |
| 2 UBYTOVÁNÍ + JÍDELNA | 11 2x VOLEJBALOVÉ HRŠTĚ - BEACH |
| 3 UBYTOVÁNÍ + SPORTOVNÍ OBCHOD | 12 POSEDOVÉ SCHODY |
| 4 UBYTOVÁNÍ + KAVÁRNA | 13 OBČERSTVENÍ |
| 5 ZAŘÍZENÍ PRO VODNÍ SPORŤY + POSILOVNA + SATNY PRO SPORTOVISŤE | 14 PĚŠÍ + CYKLOTRASA KOLEM ŘEKY |
| 6 REKREAČNÍ PARKOVÁ PLOCHA | 15 ZVEDACÍ POHYBLIVÝ MOST |
| 7 VEŘEJNÝ PROSTOR S VODNÍM PRVKEM | 16 AKADEMICKÝ JACHTAŘSKÝ KLUB |
| 8 MULTIFUNKČNÍ HRŠTĚ | 17 KAVÁRNA |
| 9 2x TENISOVÝ KURT | 18 POSEDOVÉ SCHODY DO VODY |



ZÓNA B: REKONSTRUKCE AKADEMICKÉHO JACHTAŘSKÉHO KLUBU BĚLEHRAD



SLUŽBY
Rekonstrukce klubu nabídne jeho členům možnost využívat posilovnu, klubovnu, kapacitně navýšené šatny či zasedací místnosti.

KAVÁRNA
Kávu a výhled na život na řece nabídne venkovní kavárna pod plachtami.

POSEDOVÉ SCHODY + PĚŠÍ MOST
Schody vedoucí až do vody umožní návštěvníkům přímý kontakt s hladinou a zvedací most klub propojí se zbytkem areálu.

