

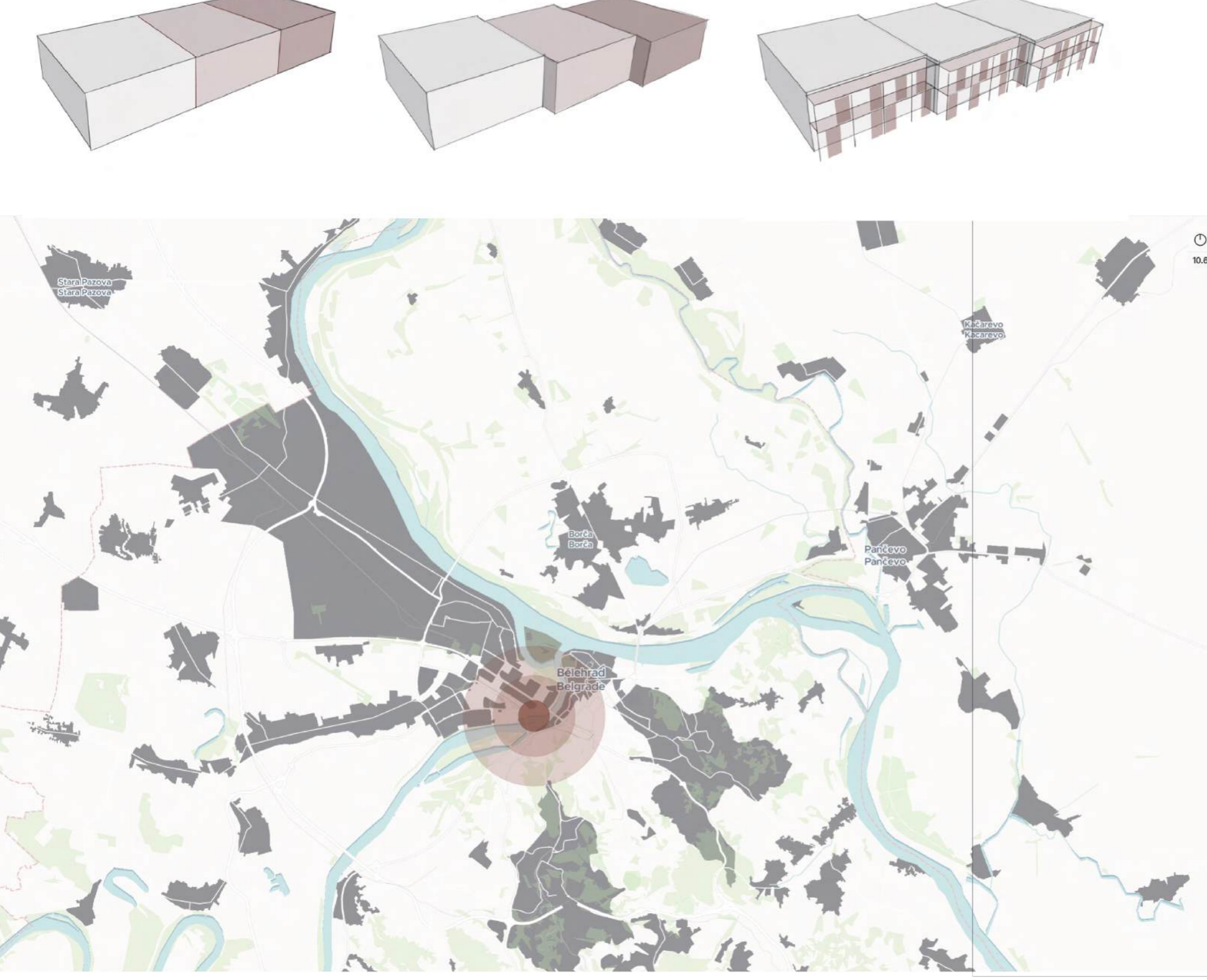


Centrum sportu s ubytováním u řeky Sávy

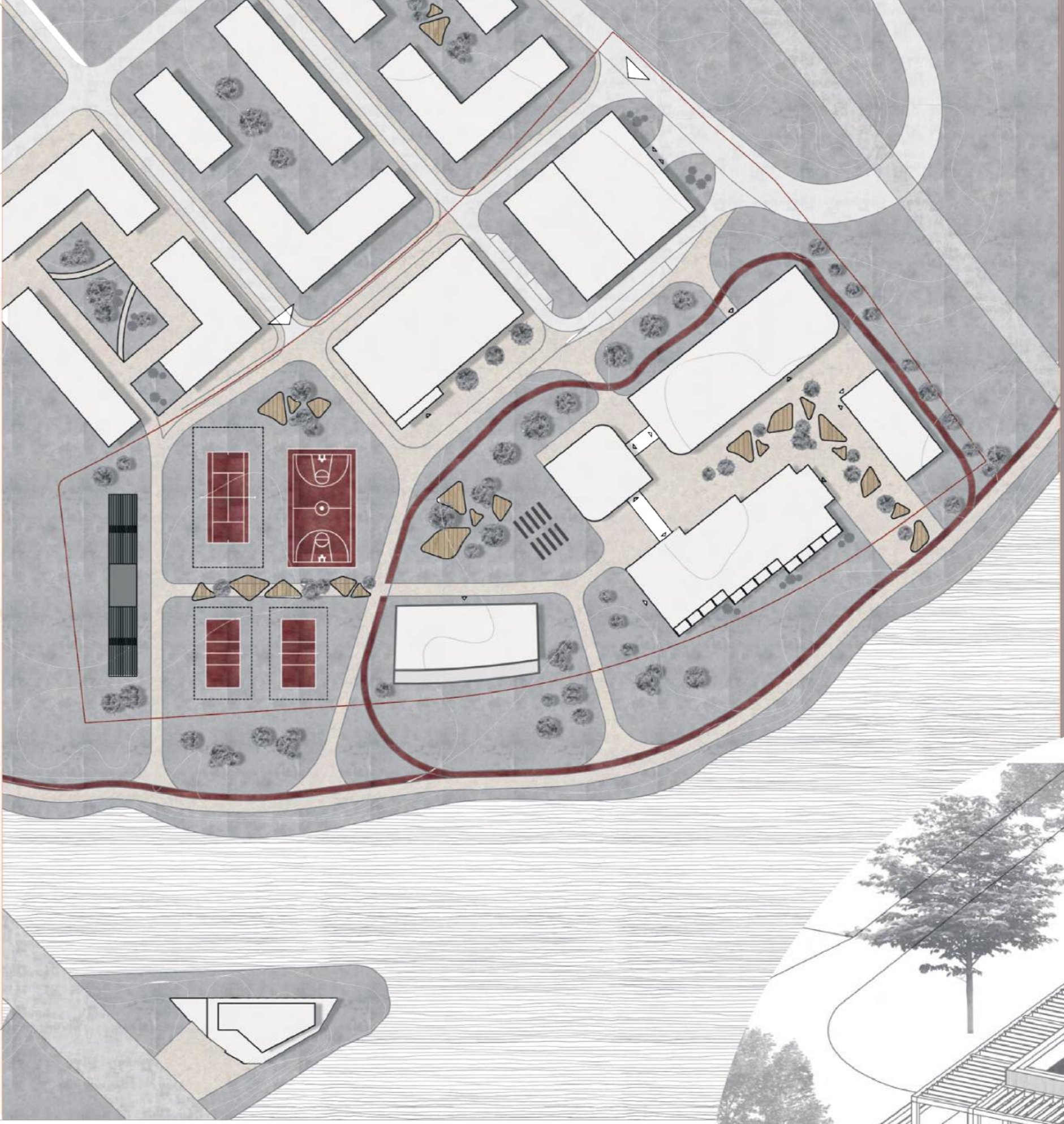
mezinárodní soutěž Architecture Student Contest Sint-Gobain 2026
Bělehrad, Srbsko

Anna Sychrová

AMG1 - Hájeck, Stark, Novák | Katedra architektury, FSV ČVUT v Praze, ZS 25/26

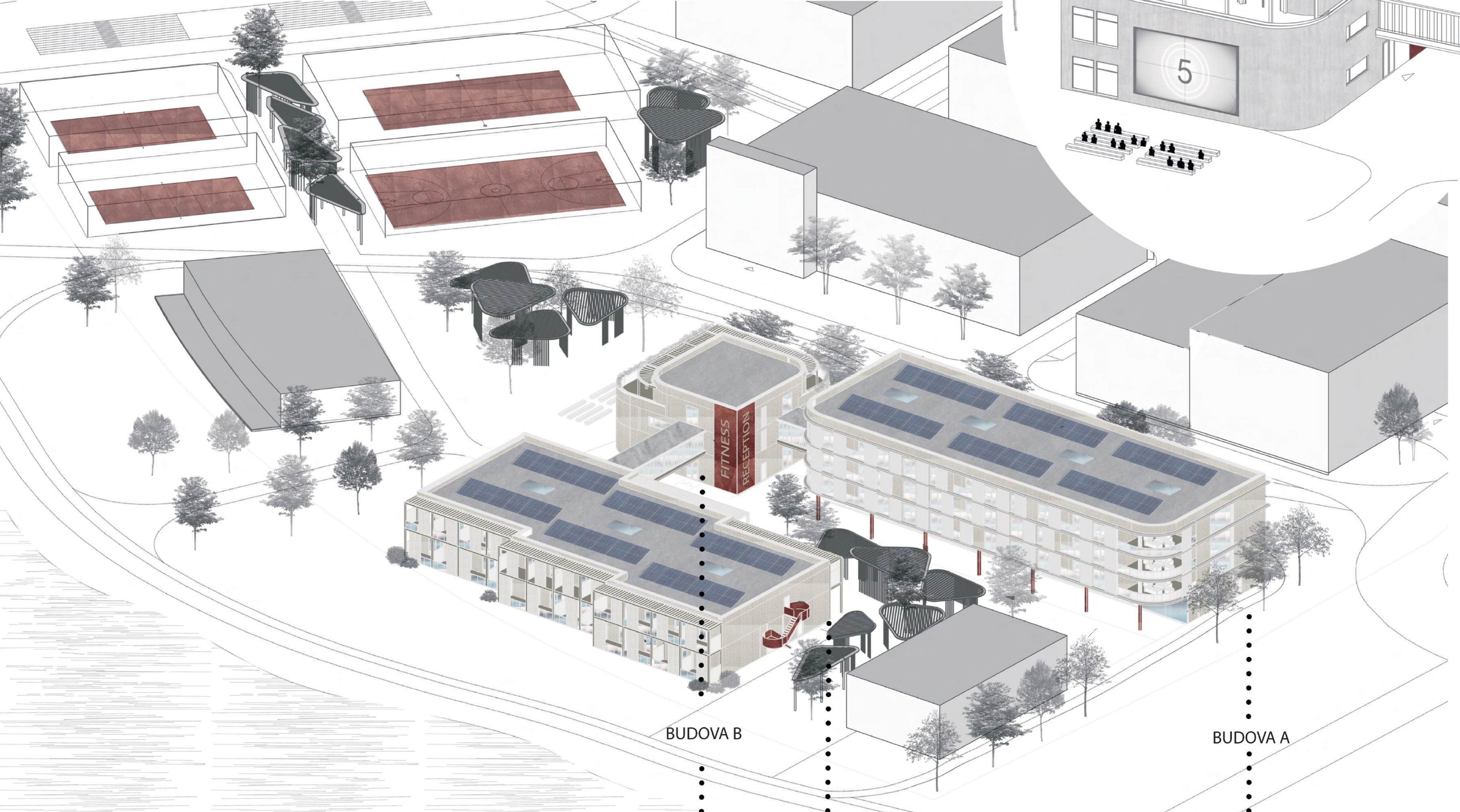


MAPA MĚSTA BĚLEHRAD



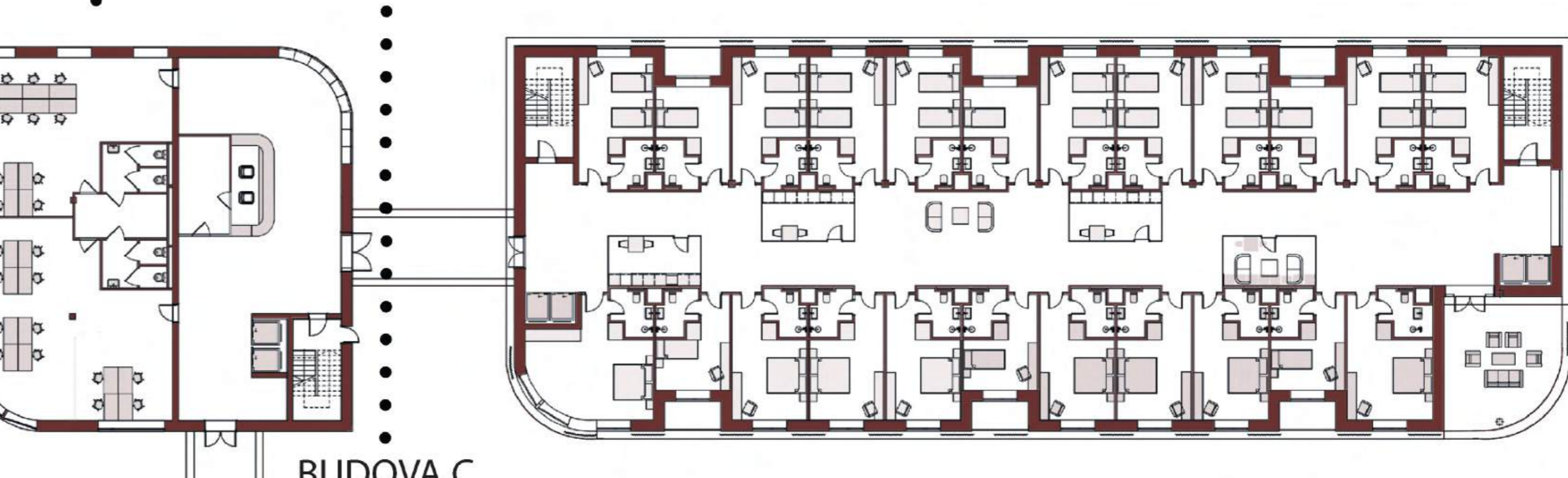
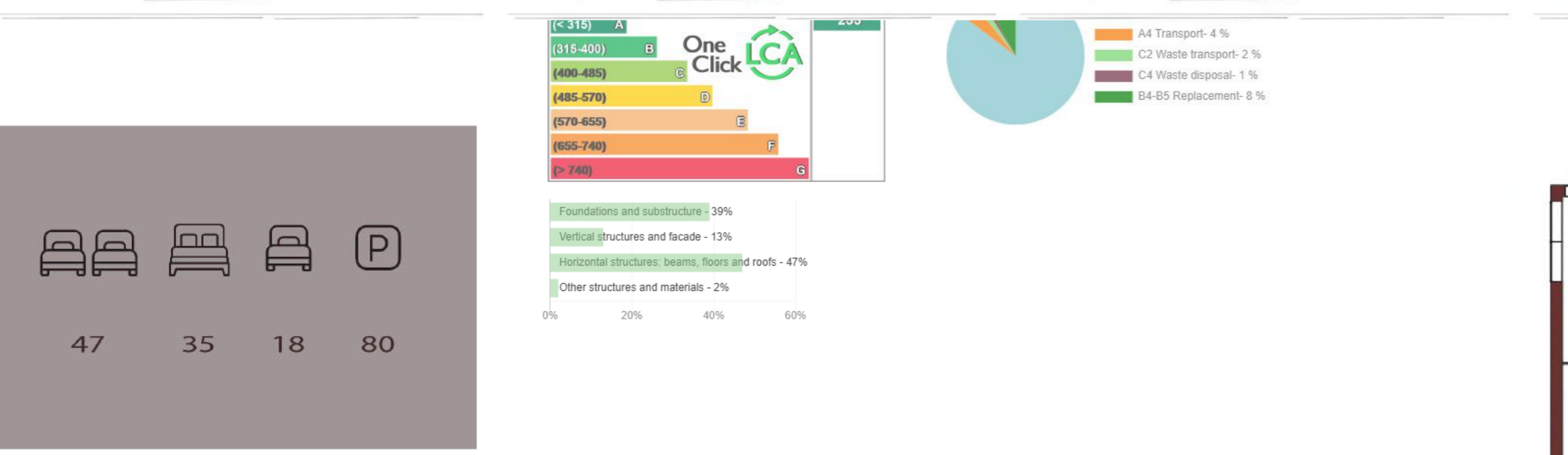
SITUACE 1:1000

Návrh sportovního a rekreačního centra
Cílem návrhu je transformace areálu bývalé cementárny na dynamické a udržitelné sportovní-rekreační centrum. Projekt citlivě integruje stávající Akademický jachtařský klub Bělehrad a vytváří atraktivní veřejný prostor.
Konceptce rozděluje území do tří funkčních celků: ubytovací kapacity, sportovní zóny a parkování. Zároveň ubytování a sportoviště jsou orientovány směrem k řece pro maximální využití výhledu a kontaktu s vodou, parkovací dům je situován tak, aby sloužil jako akustická bariéra odčlňující hluk z okolí.
Areál nabízí bohatou vybavenost včetně plaveckého stadiónu, multifunkčních hřišť, fitness, restaurace a kavárny. Součástí je také venkovní kin. Důraz je kladen na ekologii, což dokládá zpracované energetické schéma znázorňující koloběh vody a efektivní využití obnovitelných zdrojů.



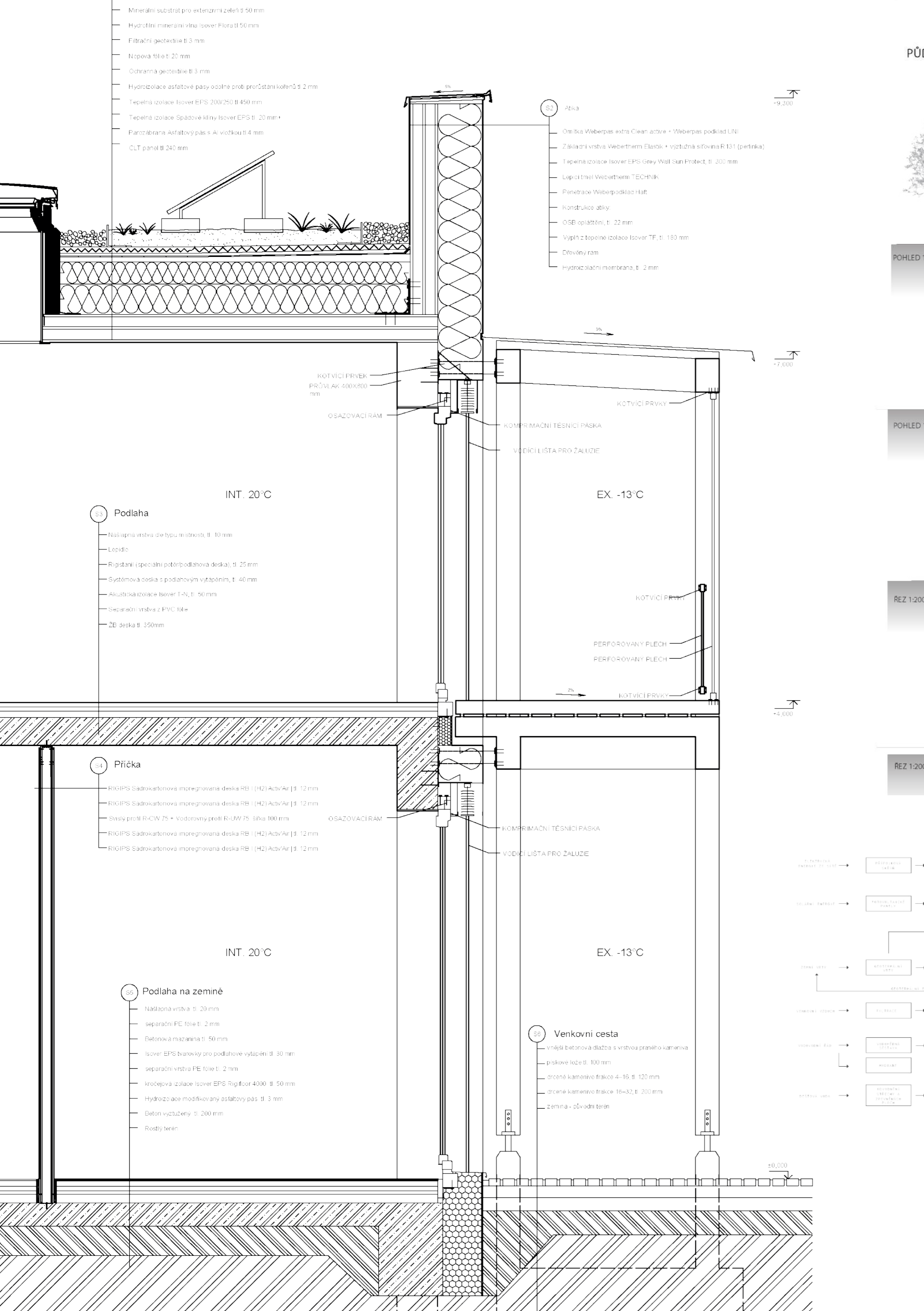
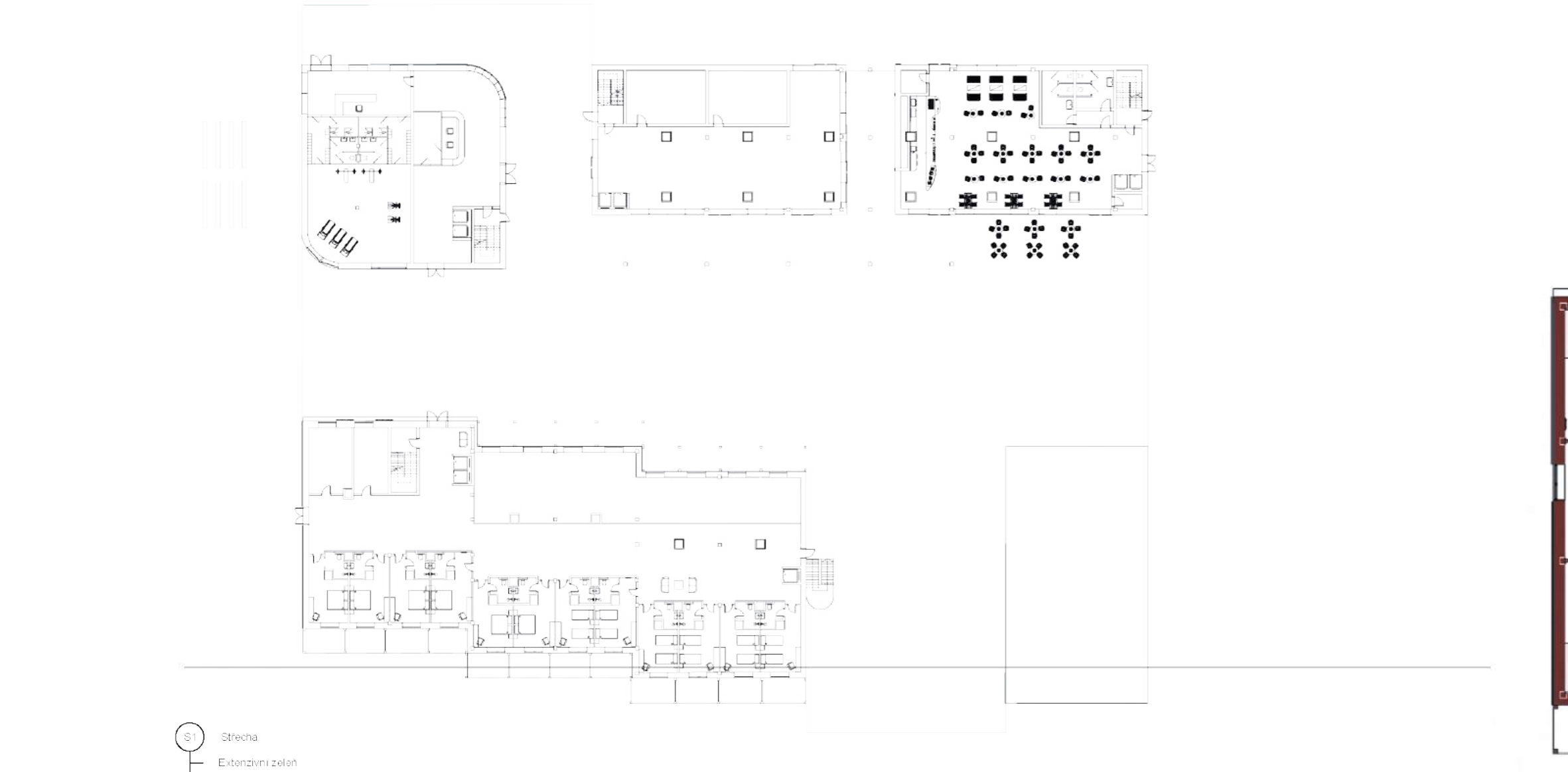
BUDOVA B

BUDOVA A



BUDOVA C

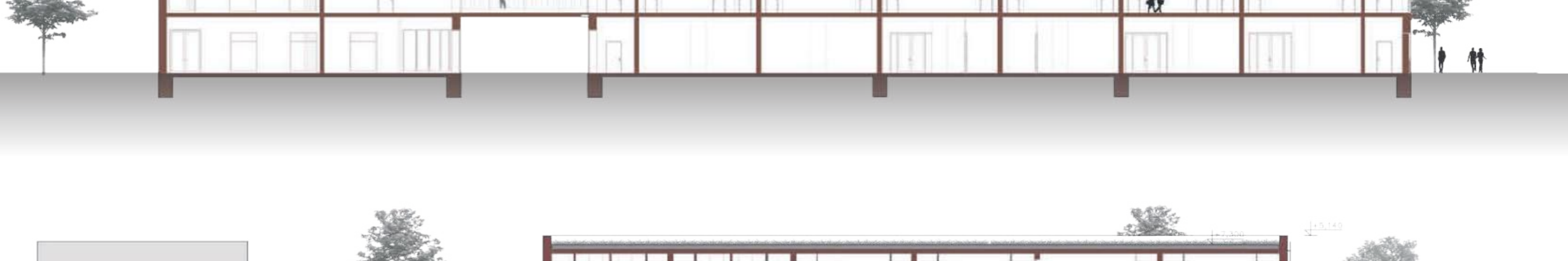
PŮDORYS 1:250



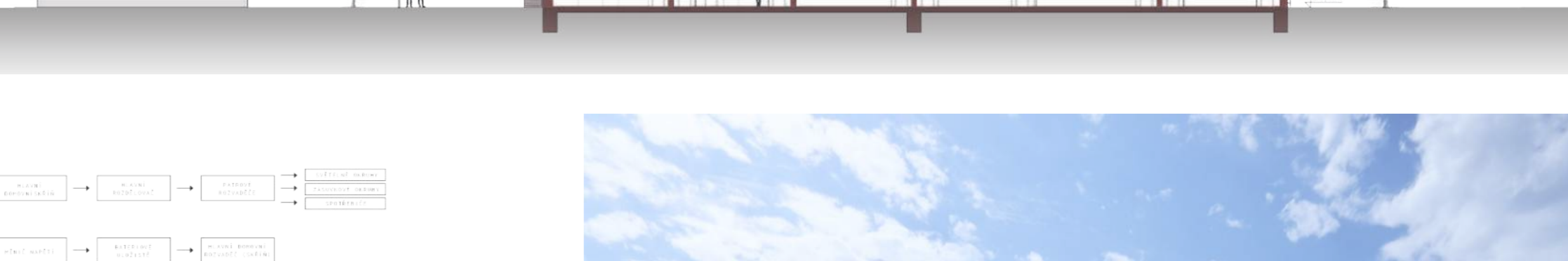
SKLEP 1:200



SKLEP 1:200



REZ 1:200



REZ 1:200

