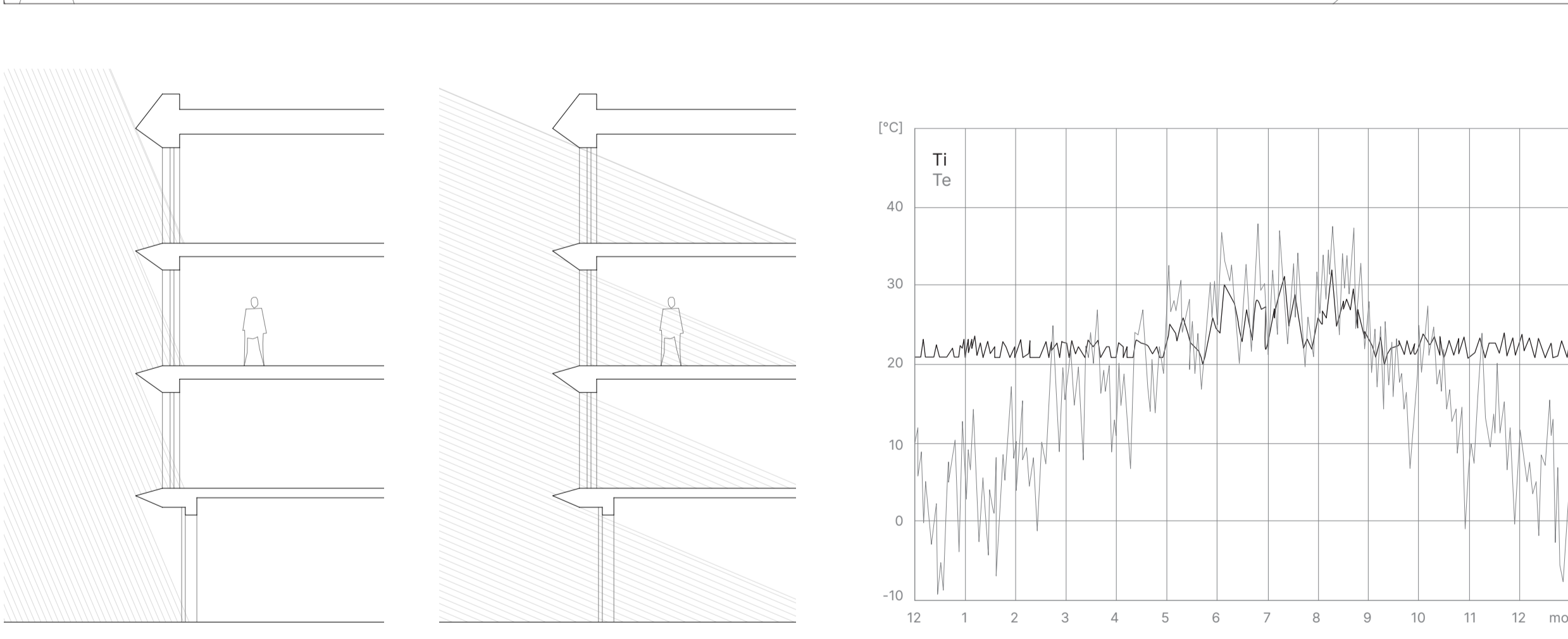
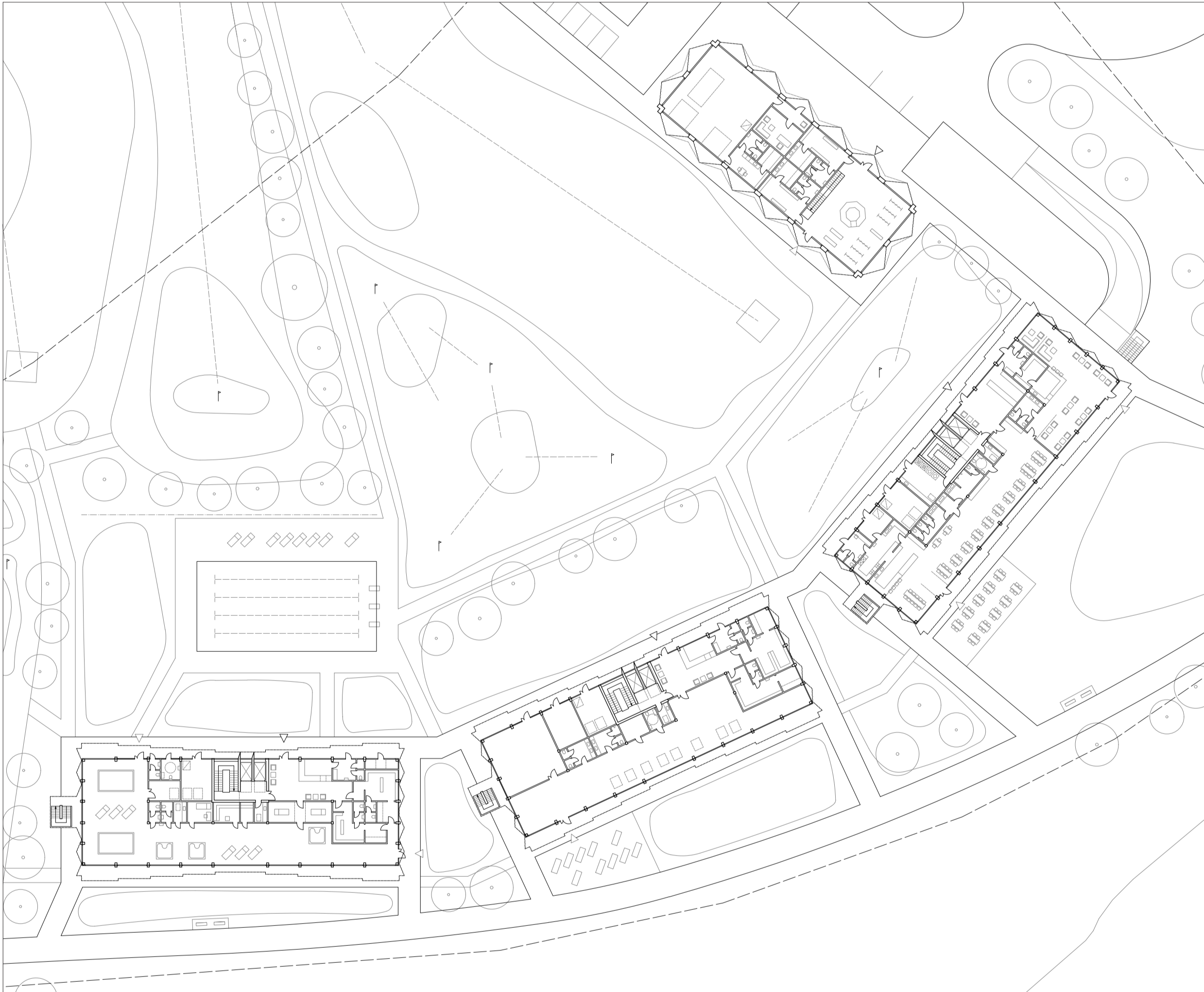
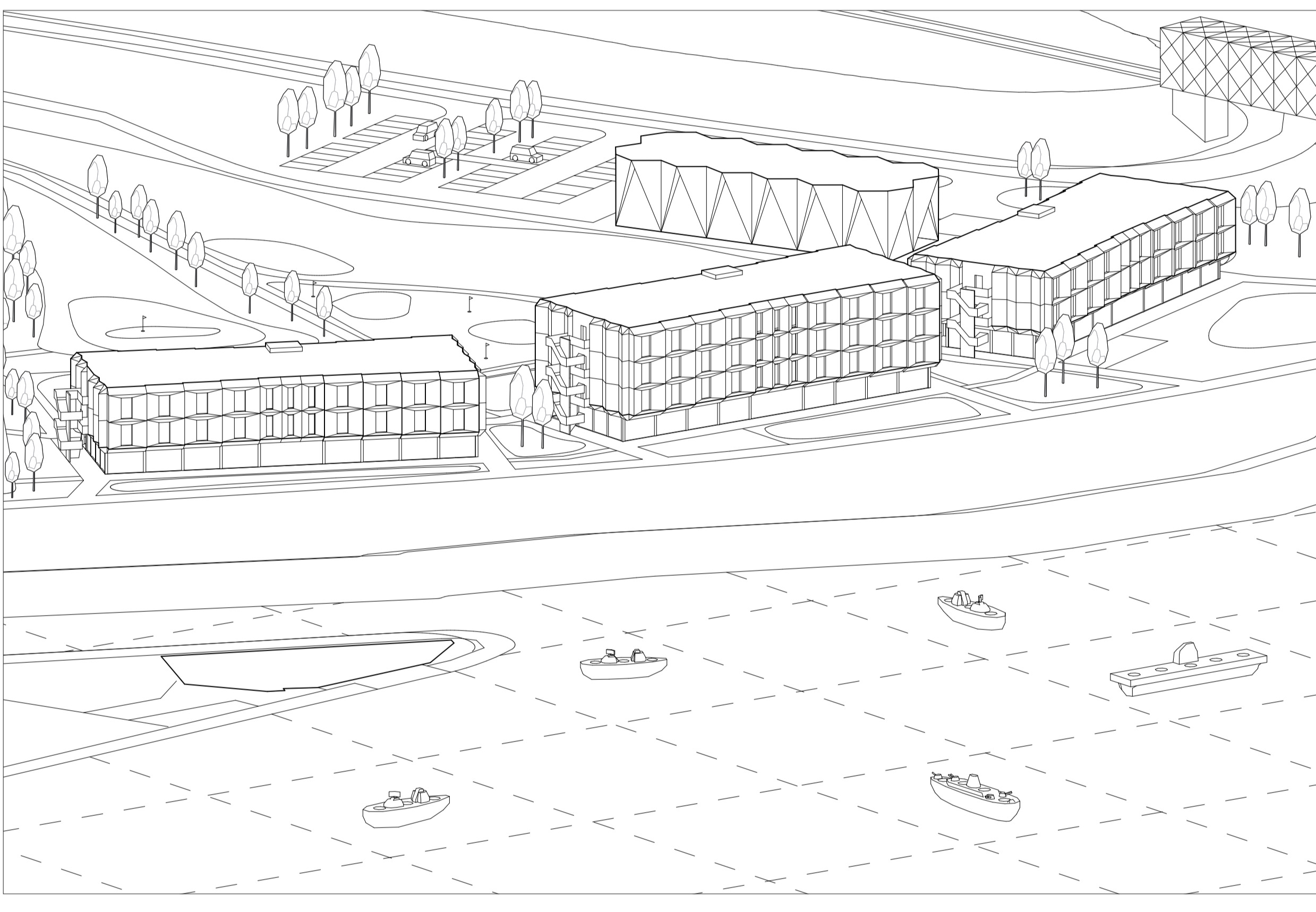
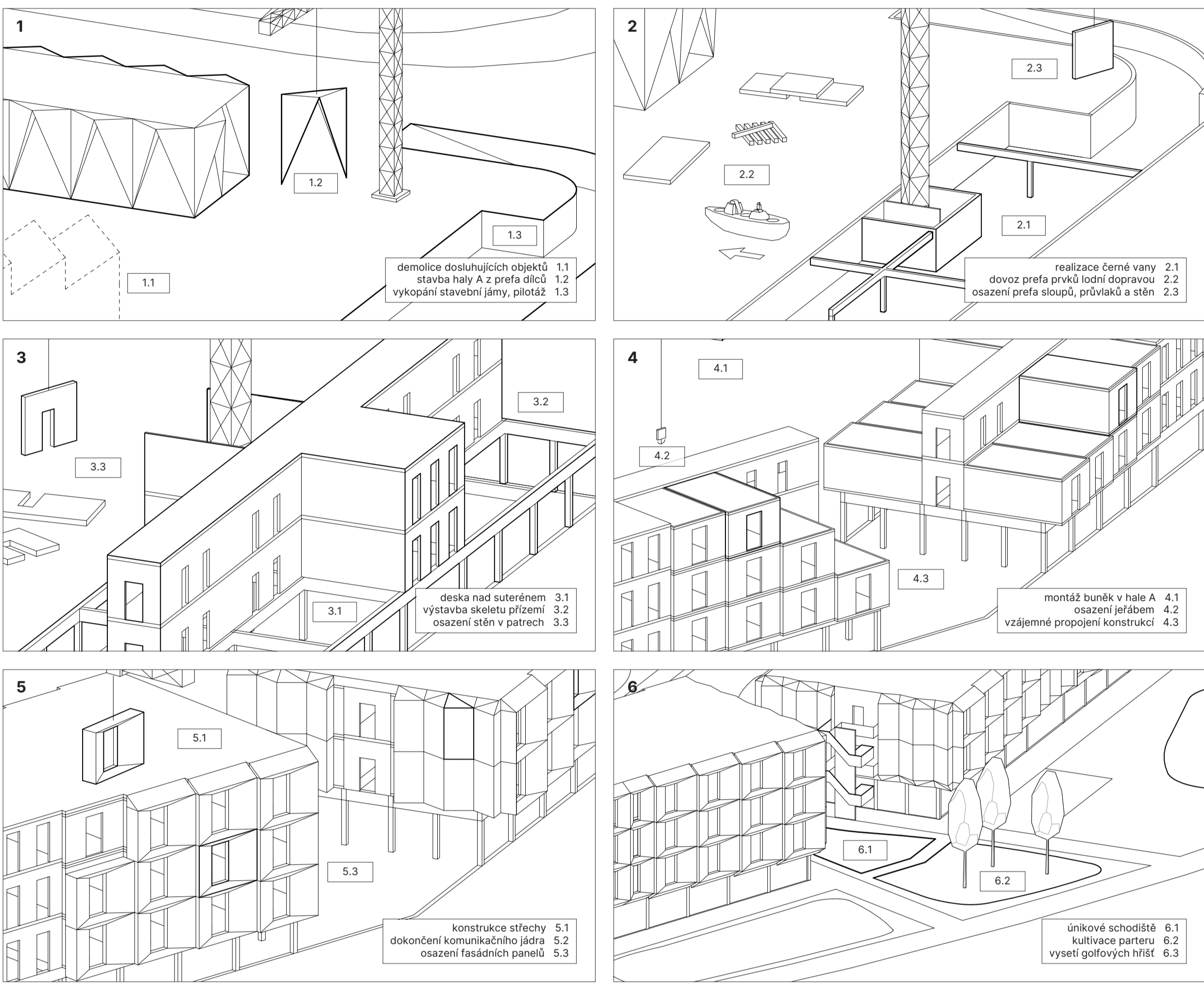


KORMORAN GOLFCLUB



BRUTALISMUS
MODULARITA
PREFABRIKACE
CIRKULARITA
ADAPTAČE



koncept stínění listů papírky 68,8° (Bělehrad) zemi papírky 23,8° pozicování rizika přehřívání hours TI > 25°C = 848 h (c. 876 h) ~

Architecture Student Contest Saint-Gobain 2026 Bělehrad, Srbsko Ing. arch. Martin Stark, Ph.D. ČVUT FSV A+S Filip Bischof, Miroslav Tržnava

konstrukce
železobetonový prefa skelet
CLT modulové bunčky
modulární fasáda

technologie
tepelné čerpadlo voda - voda
pasivní chlazení - freecooling
biosolární střecha
retenční zatravněné plochy

zastavěná plocha
2995 m²

podlahová plocha
8644 m²

kapacita
112 pokojů - 140 osob
84 jednolůžek
28 dvojlůžek

Proměnou brownfieldu na břehu Sávy vzniká areál, který reinterpretuje brutální identitu Bělehradu. Prefabrikovaný skelet definuje jasný rytmus staveb, do kterých jsou vkládány modulární obytné bunčky. Náš systém umožňuje po dožití funkčního standardu pokojů jejich výměnu při zachování nosné konstrukce. Odklady tvoří modulární fasádní panely, jejichž tvar je optimalizován pro funkční stínění a tím eliminaci přehřívání. Urbanismus golfového hřiště vytváří tichou parkovou krajinu, která absencí nočního osvětlení a nahrazením zpevněných ploch modelovým tvrděním respektuje kritické životní podmínky. Architektura tak spojuje původní industriální charakter, současnou prefabrikaci a udržitelný přístup do jednoho čitelného celku.

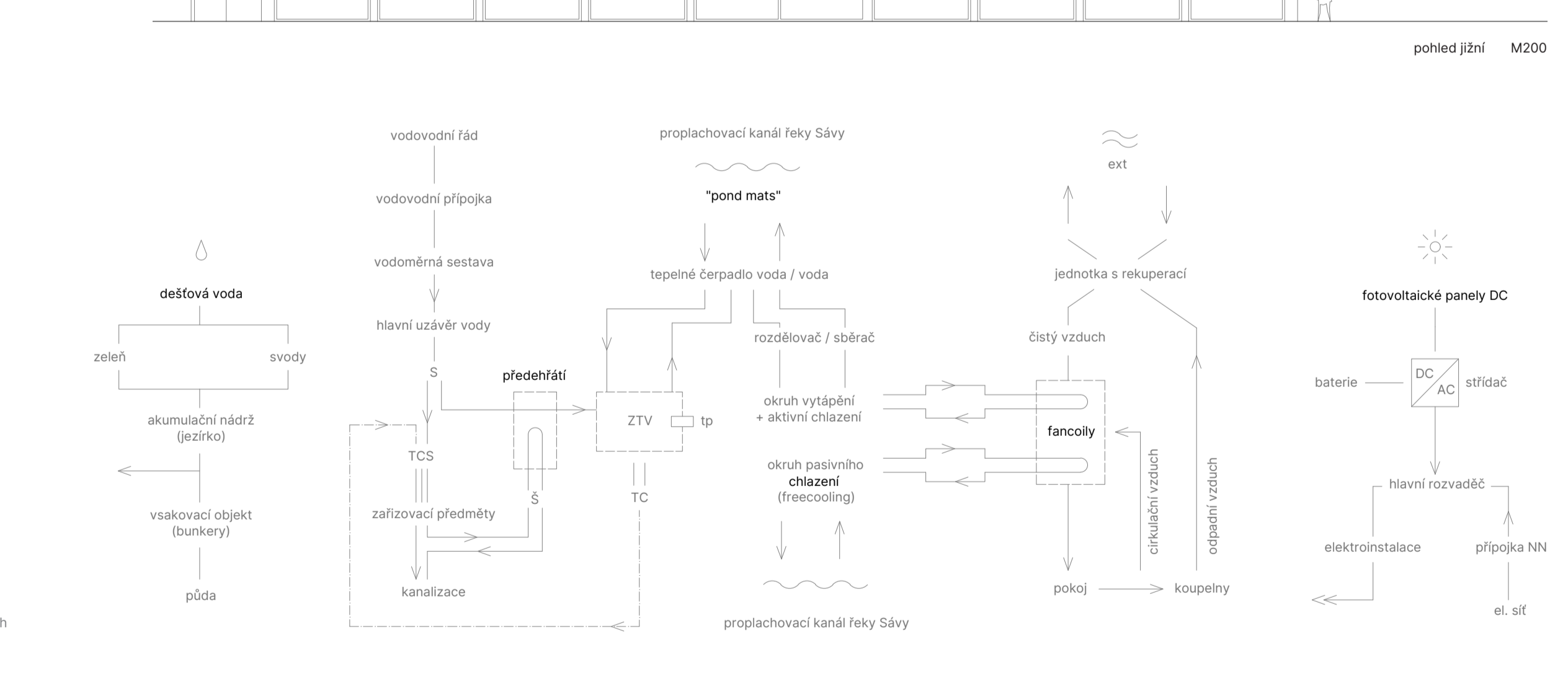
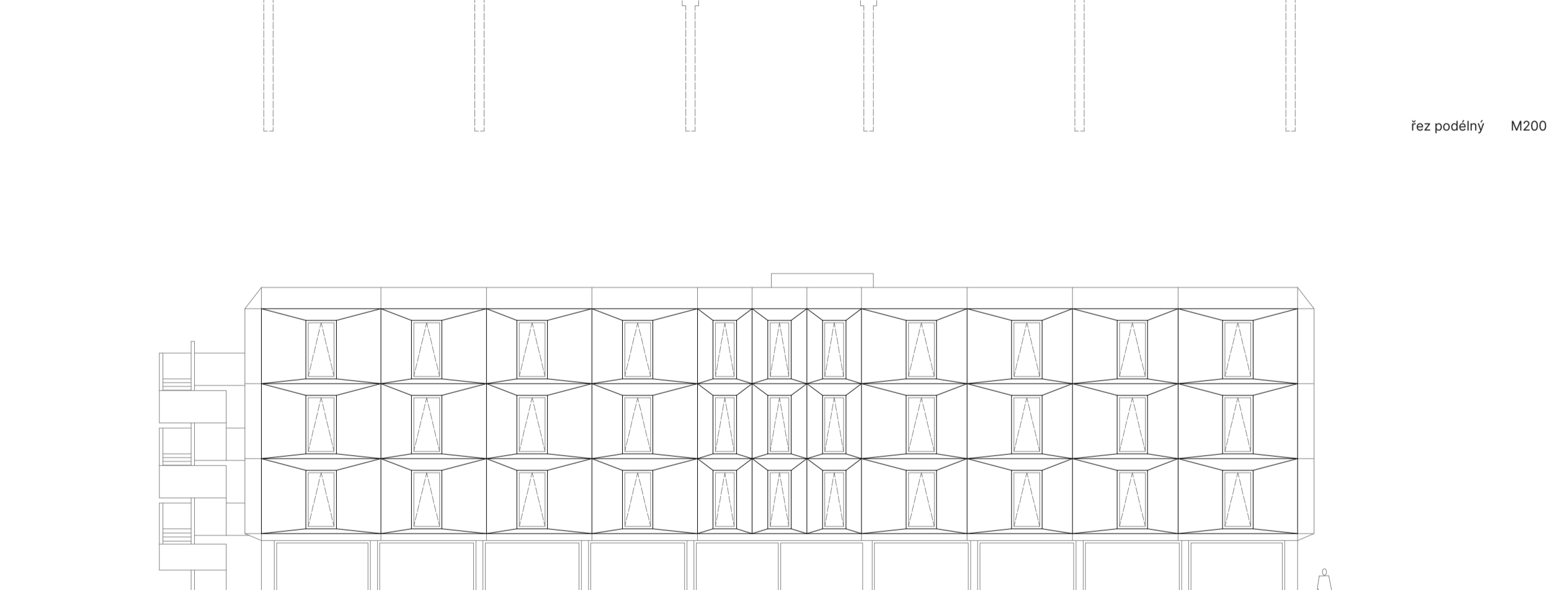
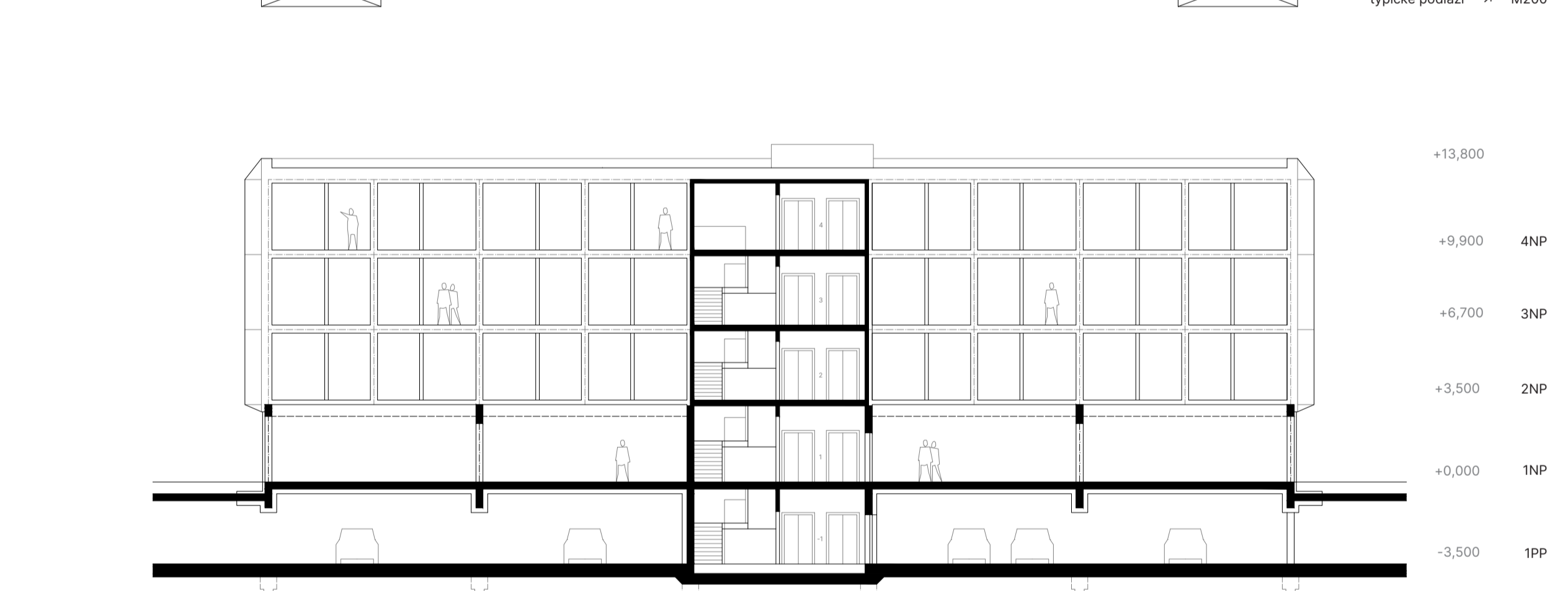
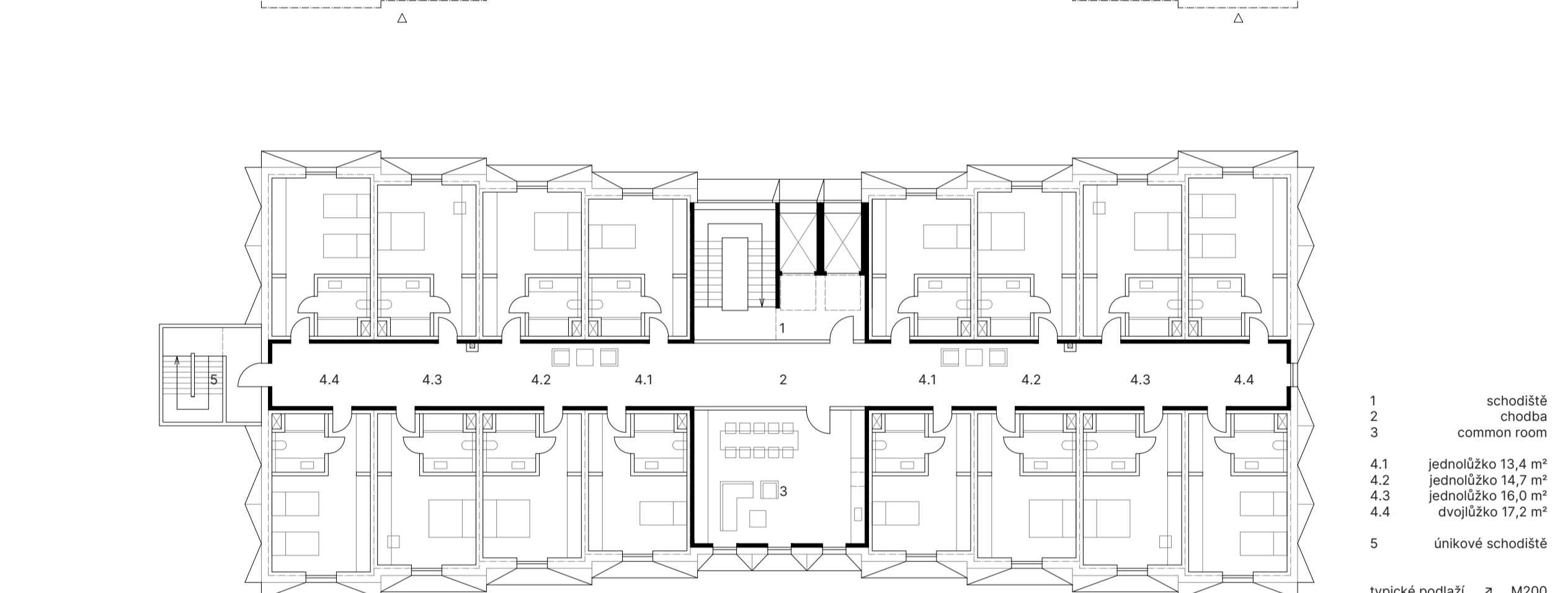
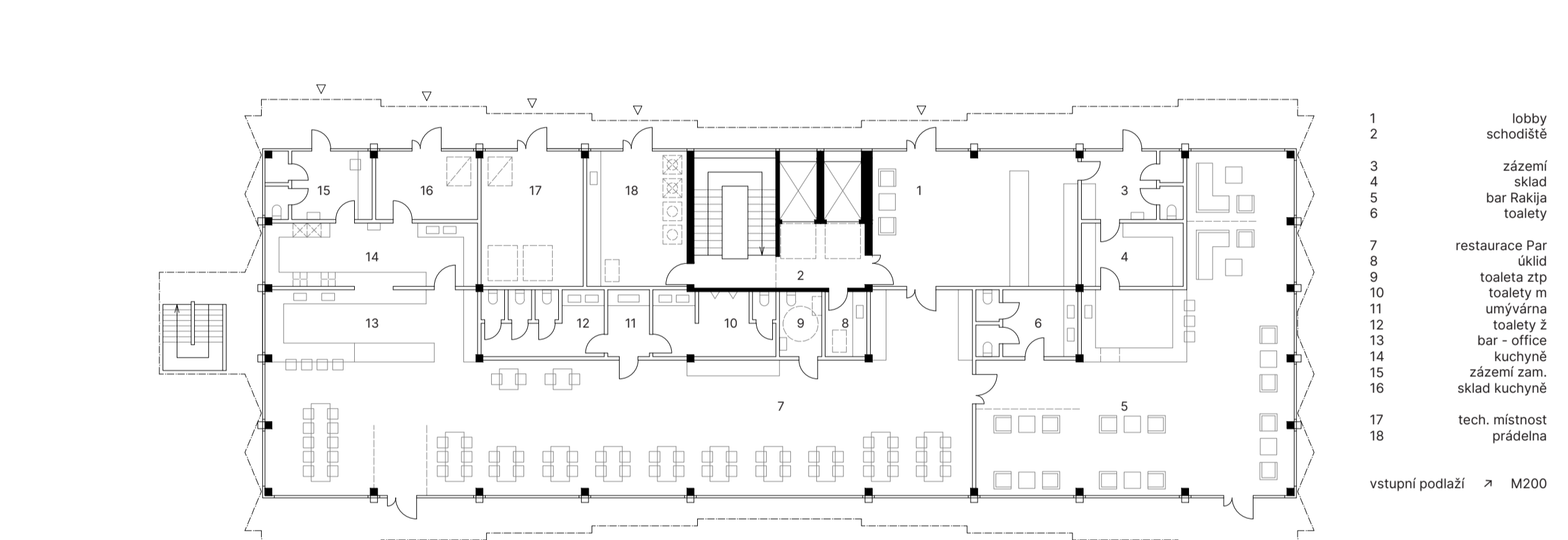
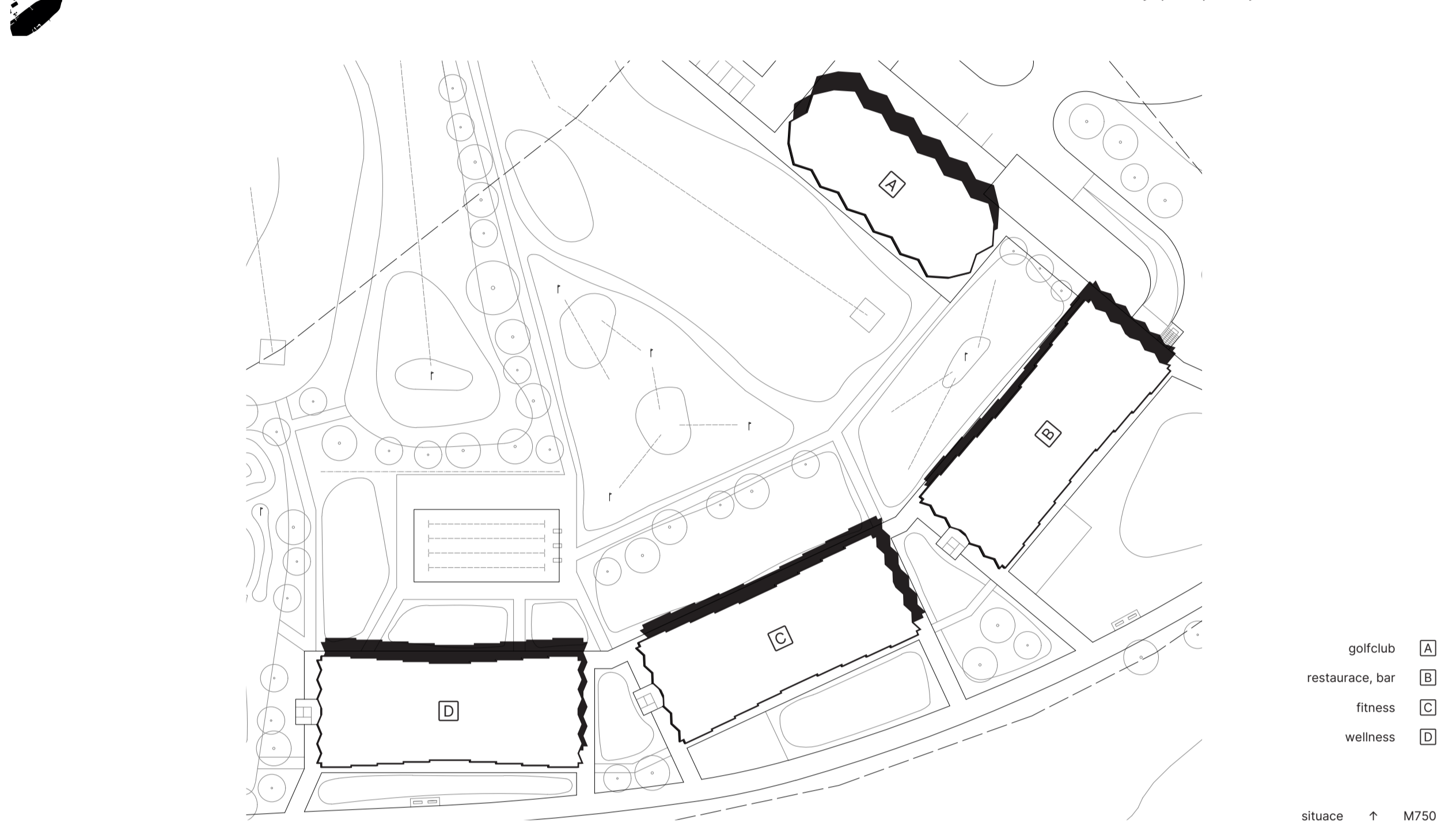
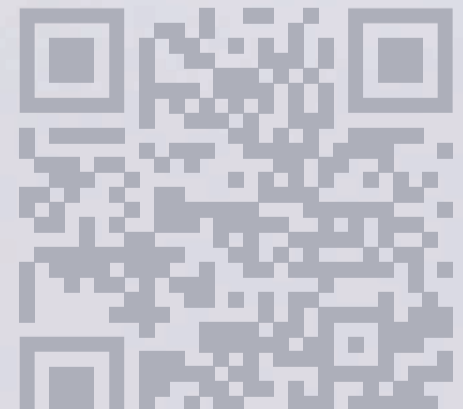


schéma návaznosti technologií



AJK 1934



Budova akademického jachtařského klubu Bělehrad patří k pevným bodům uprostřed Sávy. Objekt klubu stojí přímo na špičce poloostrova a svou podobou jasně definuje vztah mezi architekturou a říční krajinou. V rámci rekonstrukce a obnovy klub samostatnou, nezávislou budovou. Jeho provoz není zvládněn novými funkcemi, ale naspokojen o kvalitnější zázemí, tělocvičnu, bar a kancelářské prostory. Klub tak funguje jako příložený doplněk golfového resortu - prvek, který uctívá celý areál v místní tradici a dává mu autentický vzhled k řece. Architektura zde respektuje vodu ani krajinou, ale vytváří stabilní rámec pro každodenní provoz a dlouhodobé fungování místního klubu.

zastavěná plocha
277 m²

podlahová plocha
600 m²

rekonstrukce
zakopání obálky a podlah modulární fasáda
výměna výpň otvorů
revitalizace poloostrova

využití
hangár pro AJK
zázemí AJK
tělocvična
kavárna
kancelářské prostory

technologie
tepelné čerpadlo voda - voda
pasivní chlazení
fotovoltaické panely

