

SPORTOVNÍ AREÁL SAVA

UBYTOVÁNÍ PRO SPORTOVCE

Řešené území v širším centru Bělehradu u řeky Savy v současnosti trpí fragmentací a špatnou přístupností kvůli průmyslovému využití (areál cementárny), což brání přímému využití jeho rekreačního a urbanistického potenciálu. Přestože lokalita sousedí s jachtařským klubem a disponuje silnou vazbou na řeku, chybí jí souvislé napojení na městskou strukturu a kvalitní veřejné prostory.



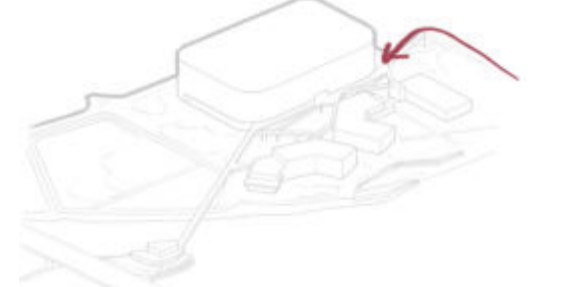
škola / program
 ČVUT v Praze, fakulta stavební
 A+5 (Architektura a stavitelství)

ročník
 Saint-Gobain
 Mezinárodní studentská soutěž 2026,
 21. ročník
 rok
 2025/2026
 vedoucí práce
 Ing. arch. Martin Stark, Ph.D.

autorky práce
 Bc. Tereza Tošerová
 Bc. Eliška Zabadanová

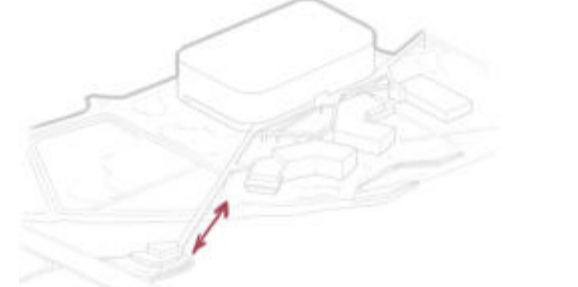
KONCEPT UZEMÍ

DOSTUPNOST Z DRUHÉHO BŘEHU



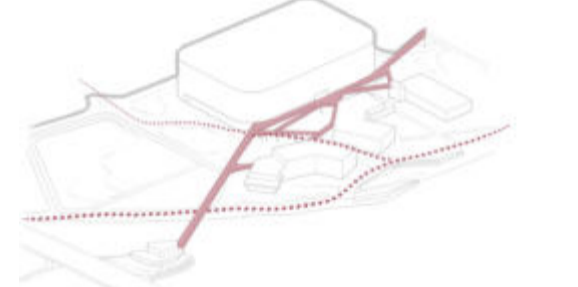
využití starého železničního mostu pro budoucí vybudování pěší + cyklostezky

PROPOJENÍ S OSTROVEM



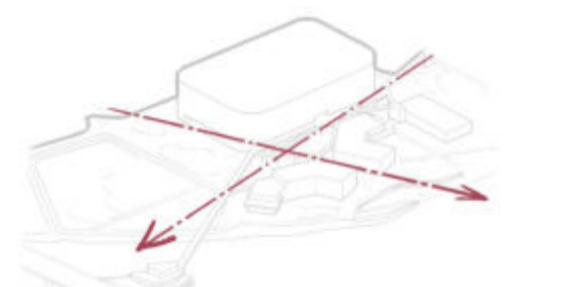
lepší dostupnost k rekreačním a veřejným prostorům

PĚŠÍ



dvouúrovňový systém chodníků zajišťující pěší napojení z protějšího

PRŮHLEDY



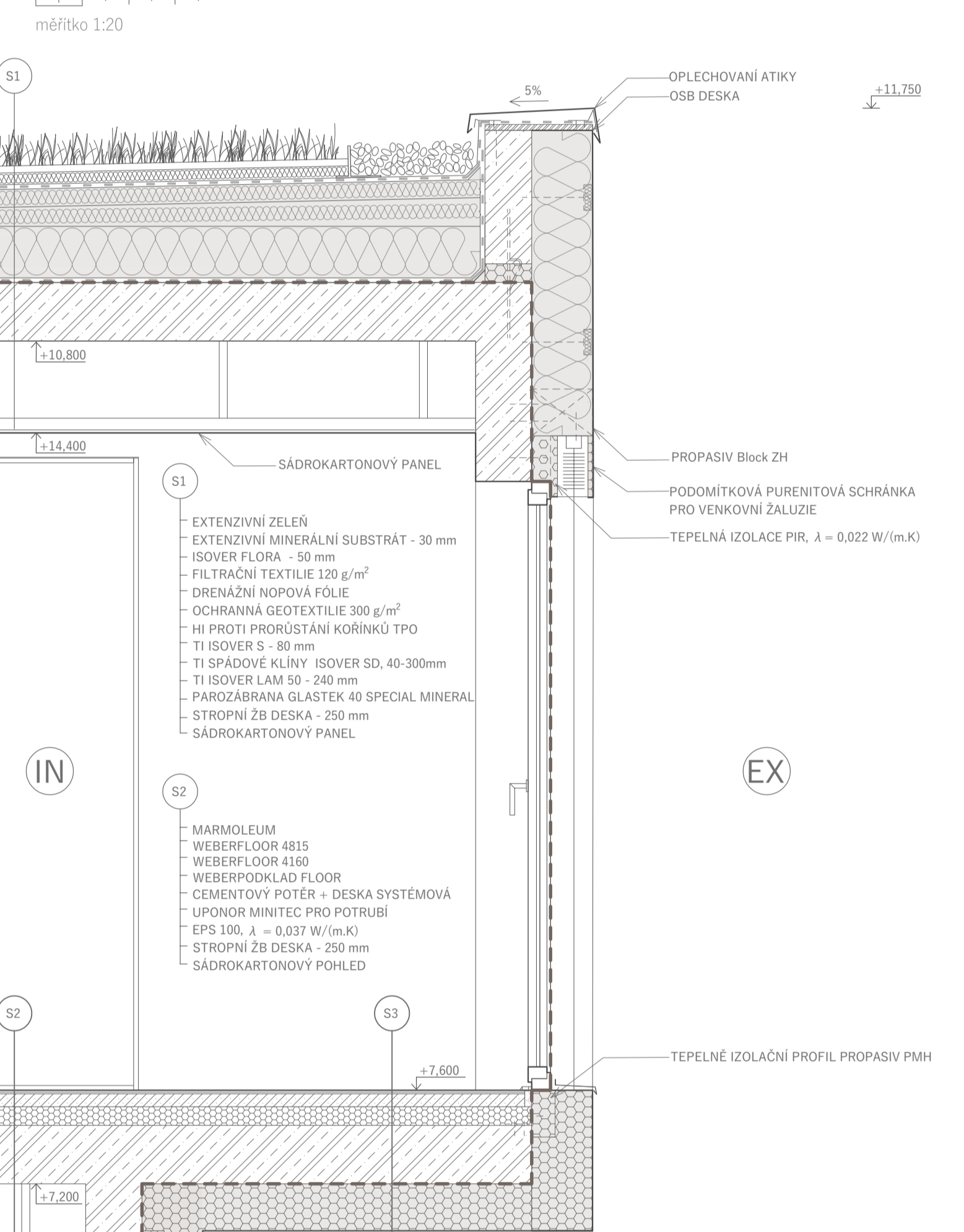
hlavní vizuální osy a průhledy podporují čitelnost prostoru



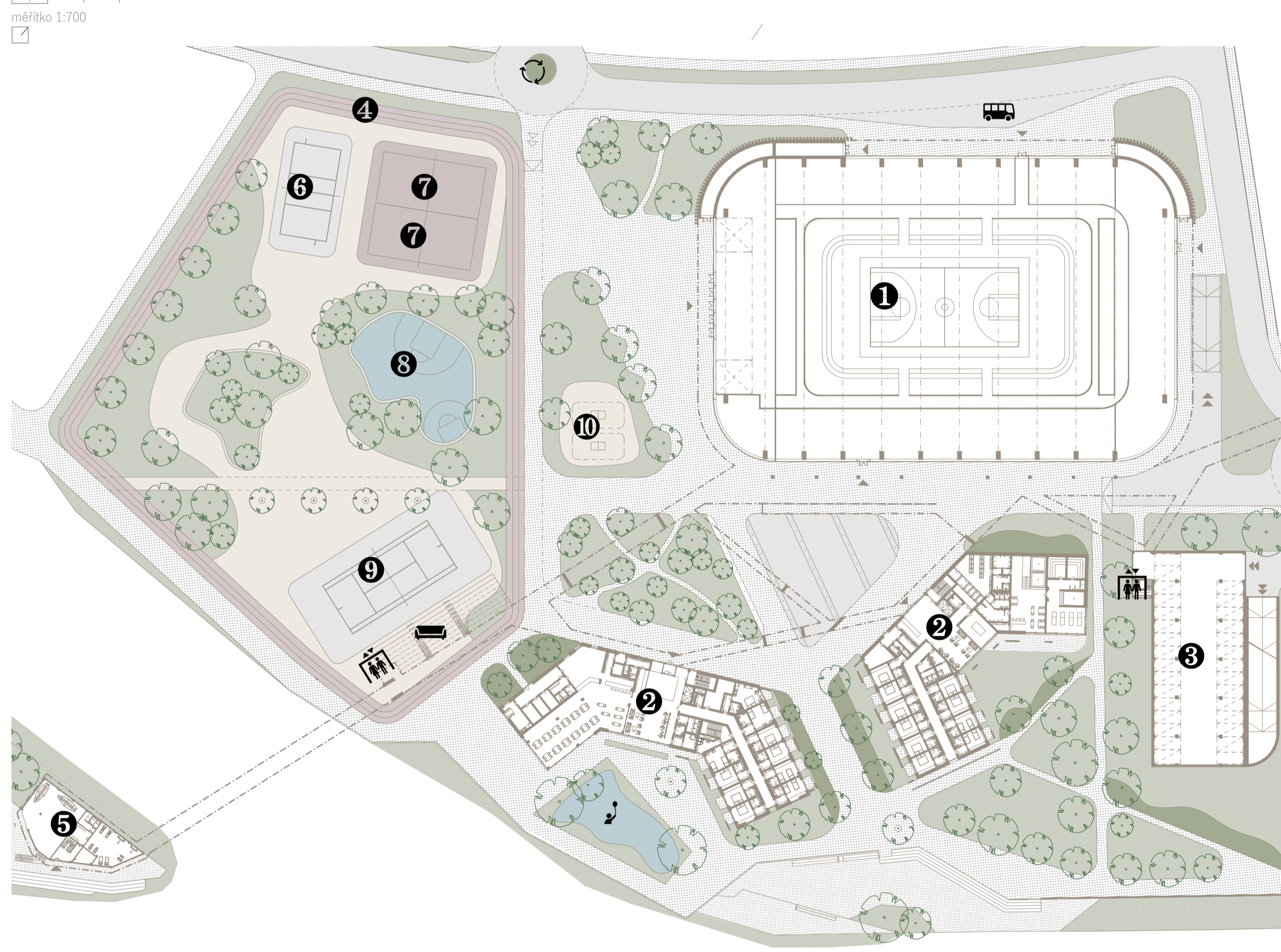
VIZUALIZACE



KOMPLEXNÍ ŘEZ



SITUACE



LEGENDA

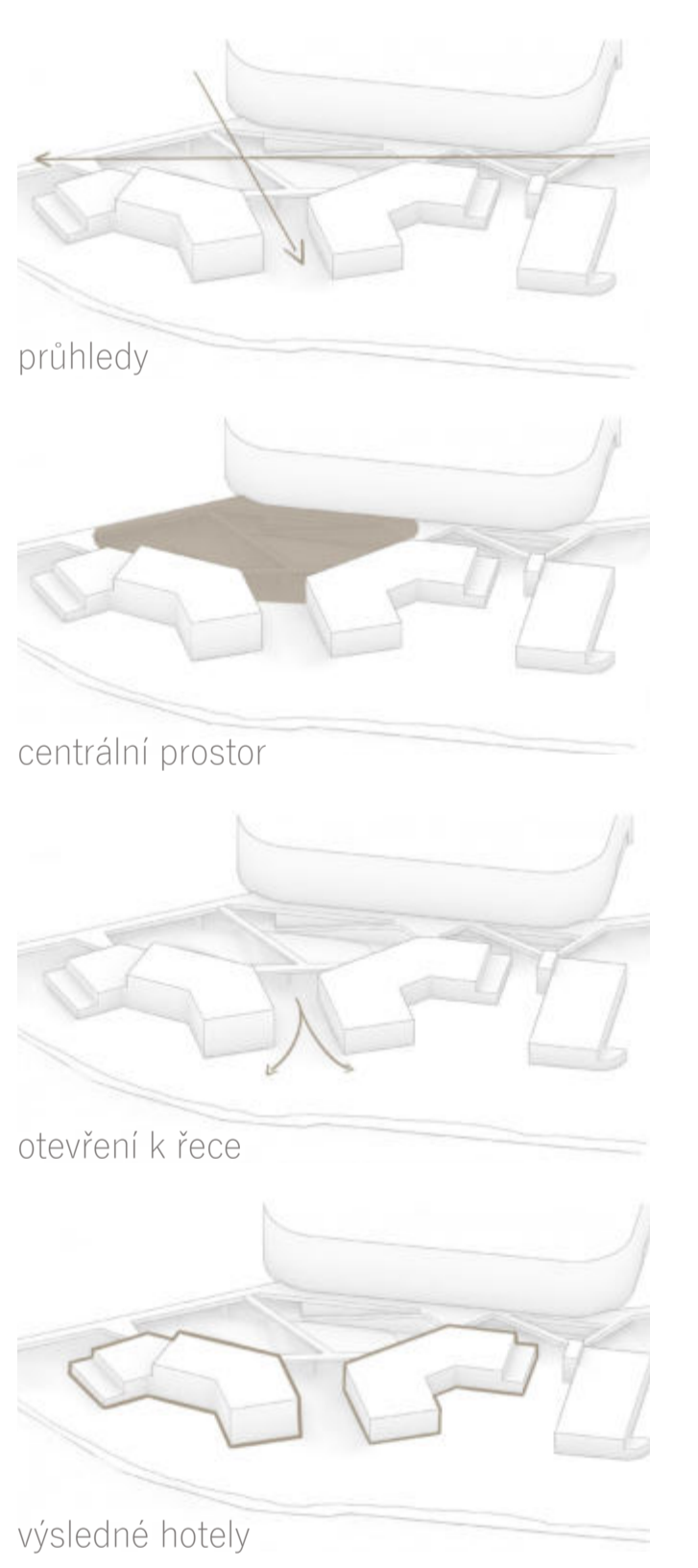
SYMBOLY:

- 1 basketbalová hala
- 2 hotel
- 3 parkovací dům
- 4 běžecká dráha
- 5 výtah
- 6 jachtklub
- 7 volejbalové hřiště
- 8 hřiště na padel
- 9 basketbalové hřiště
- 10 tenisový kurt
- 11 ping-pongový stůl
- 12 tribuna
- 13 dětské hřiště
- 14 kruhový objezd
- 15 zastávka autobusu

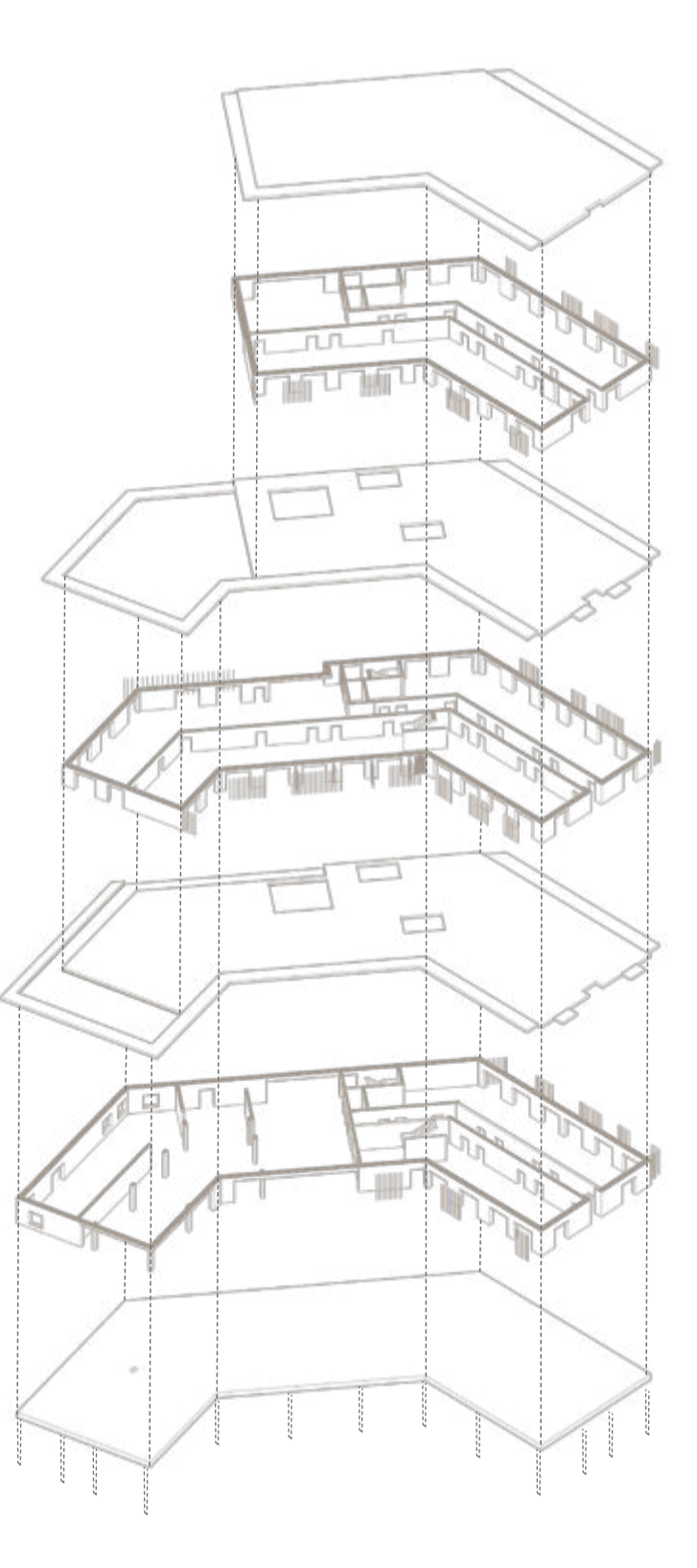
PLOCHY:

- navržené objekty
- vjezd do objektu
- vstup do objektu
- vjezd do území
- zpevněné plochy pro pěší a motorová vozidla
- zpevněné plochy pro motorová vozidla
- zatravněné plochy
- mlát
- navržené stromy
- trvalkové záhony

KONCEPT HOTELU



KONSTRUKČNÍ SCHÉMA

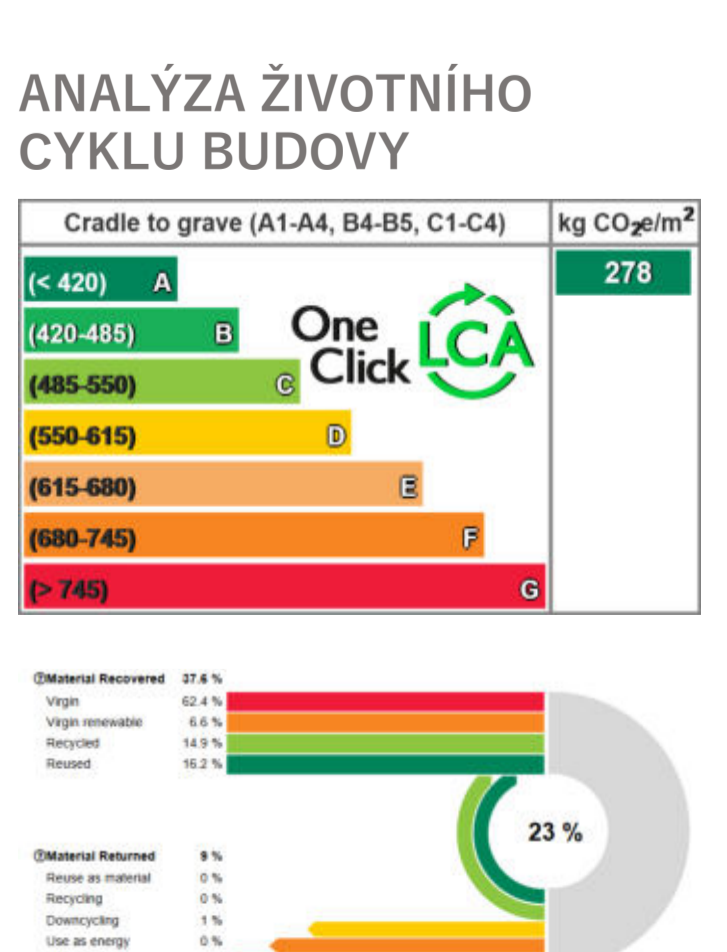


TEPELNÁ BILANCE A ZTRÁTY

měrná potřeba tepla
 $e_A = 16.25 \text{ kWh}/(\text{m}^2\text{a})$

průměrný součinitel prostupu tepla
 $U_{em} = 0.28 \text{ W}/(\text{m}^2\text{K})$

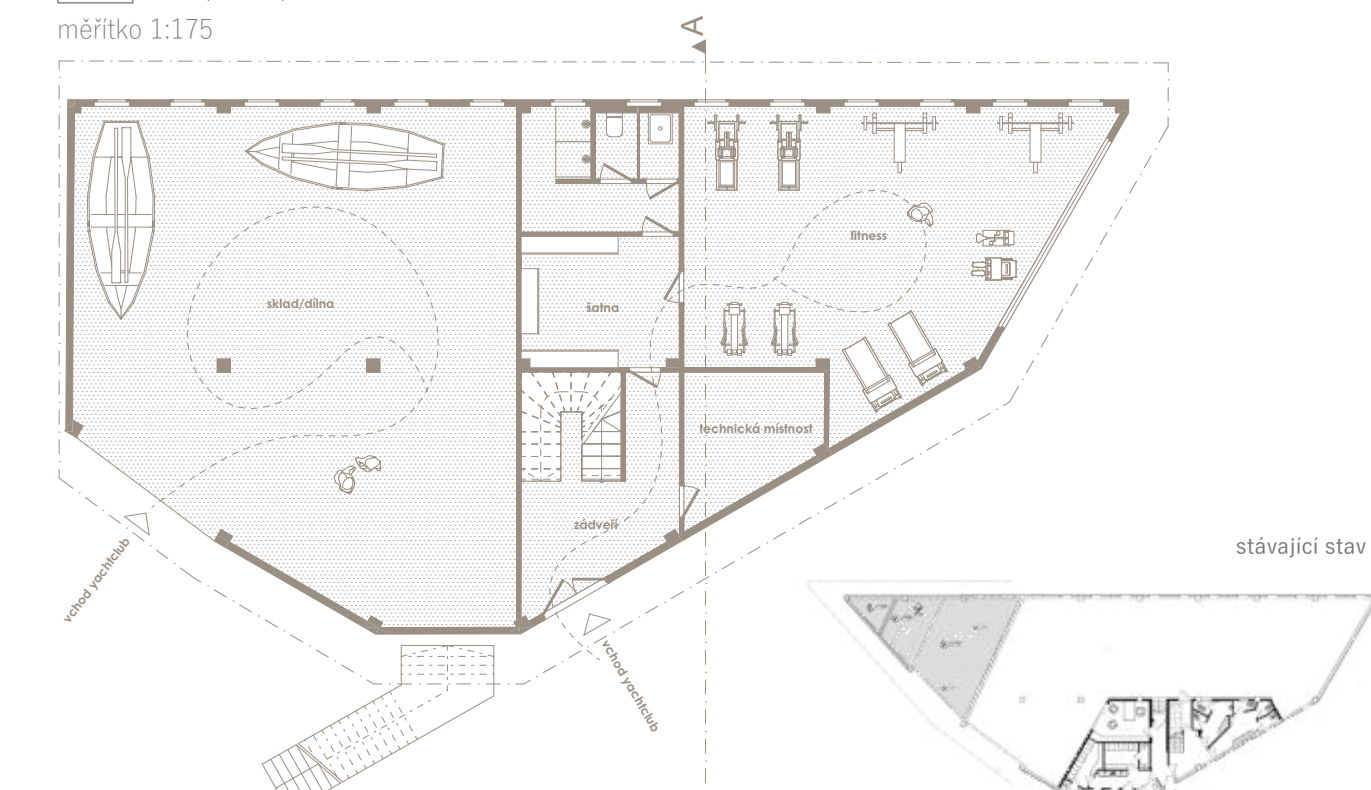
ANALÝZA ŽIVOTNÍHO CYKLU BUDOVY



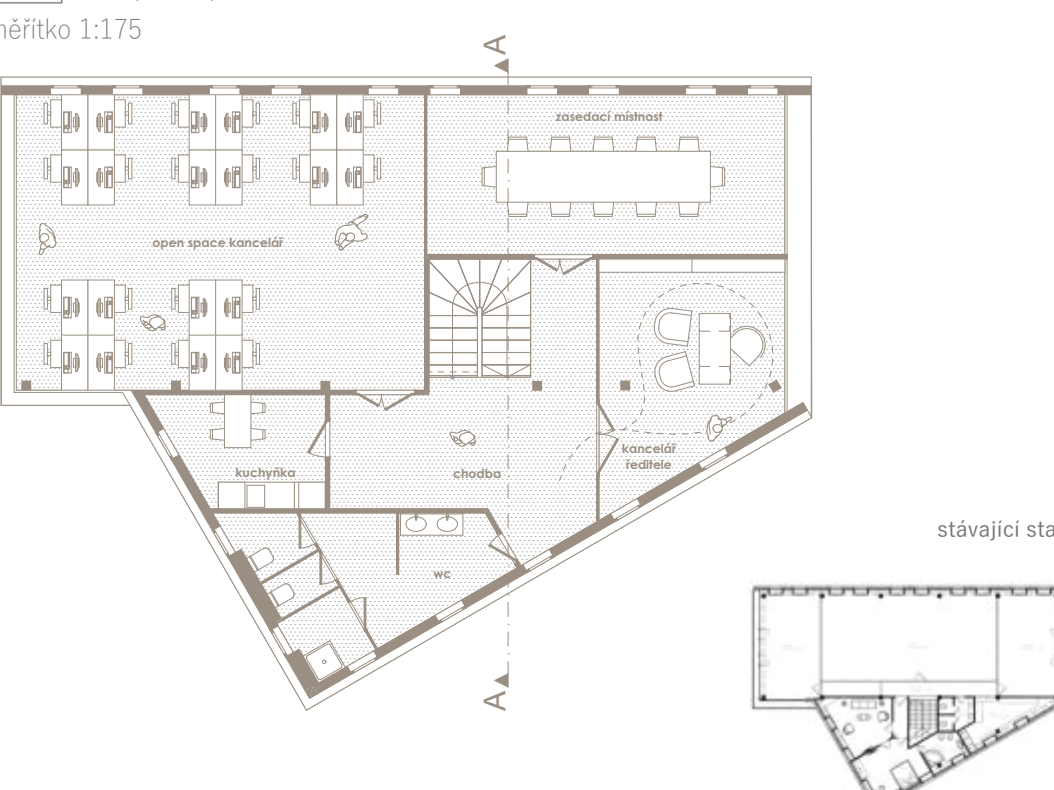
VIZUALIZACE



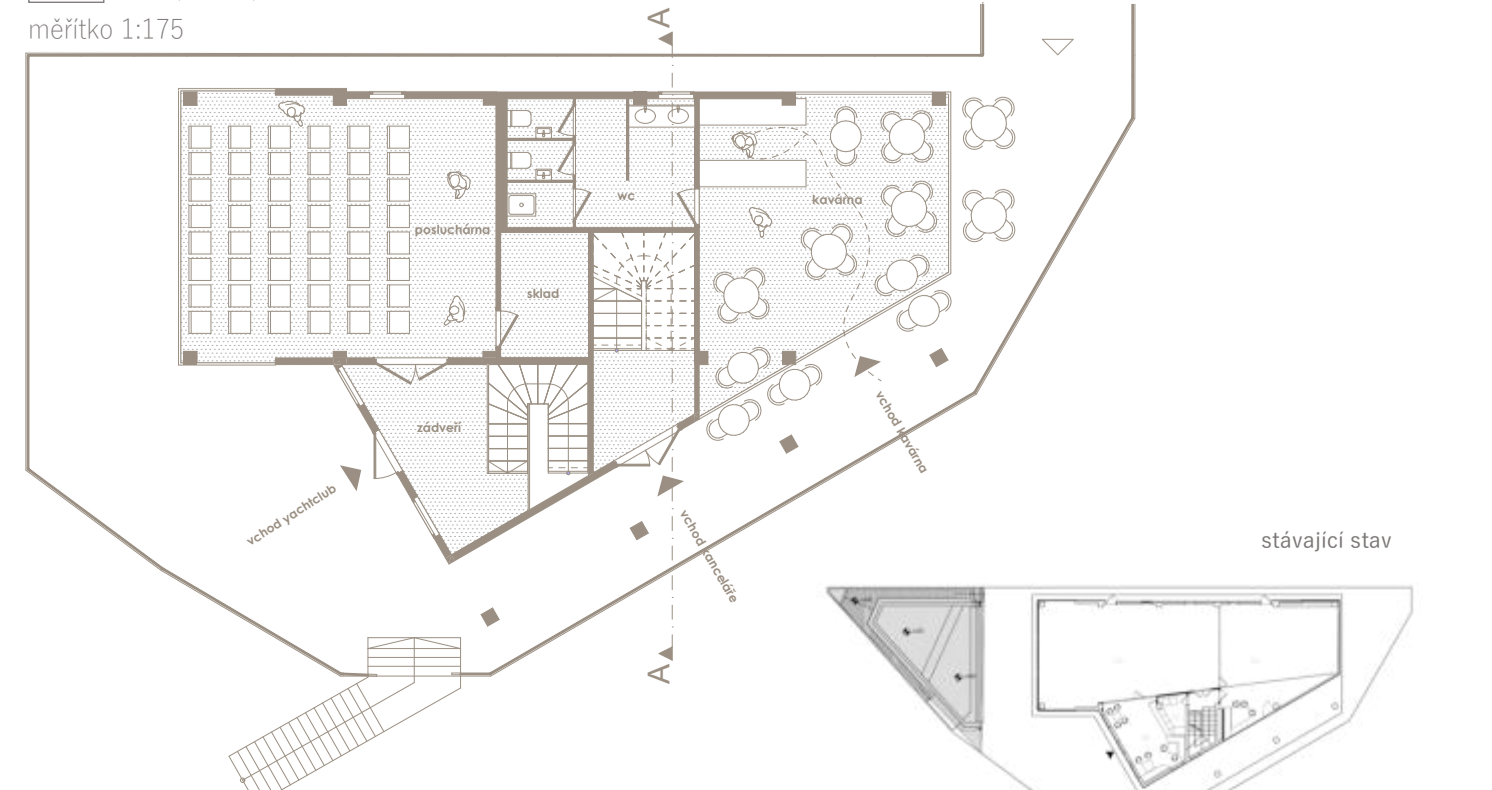
PUDORYS 1NP



PUDORYS 2NP



PUDORYS 3NP



ŘEZ

