

**Projekt**  
SFS vývoj

**Klient**  
Saint Gobain

**Architekt**  
-

- Všechny ocelové materiály mají povrchovou úpravu proti korozi dle technické zprávy, pokud není specifikováno jinak
- Všechny pohledové hliníkové materiály jsou práškově lakované nebo eloxované dle technické zprávy, pokud není specifikováno jinak

**Všeobecné poznámky**

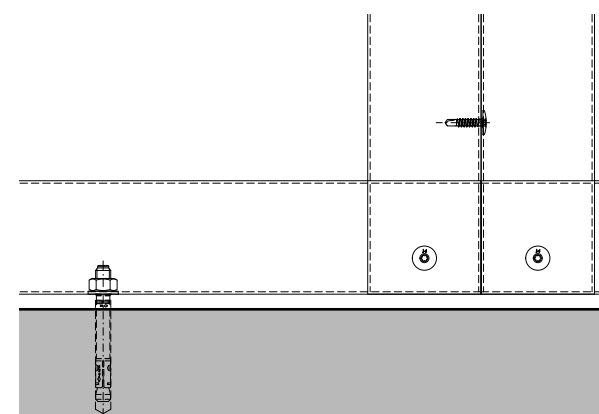
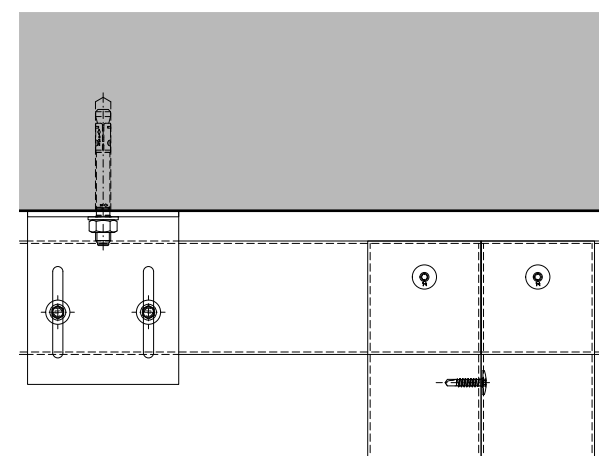
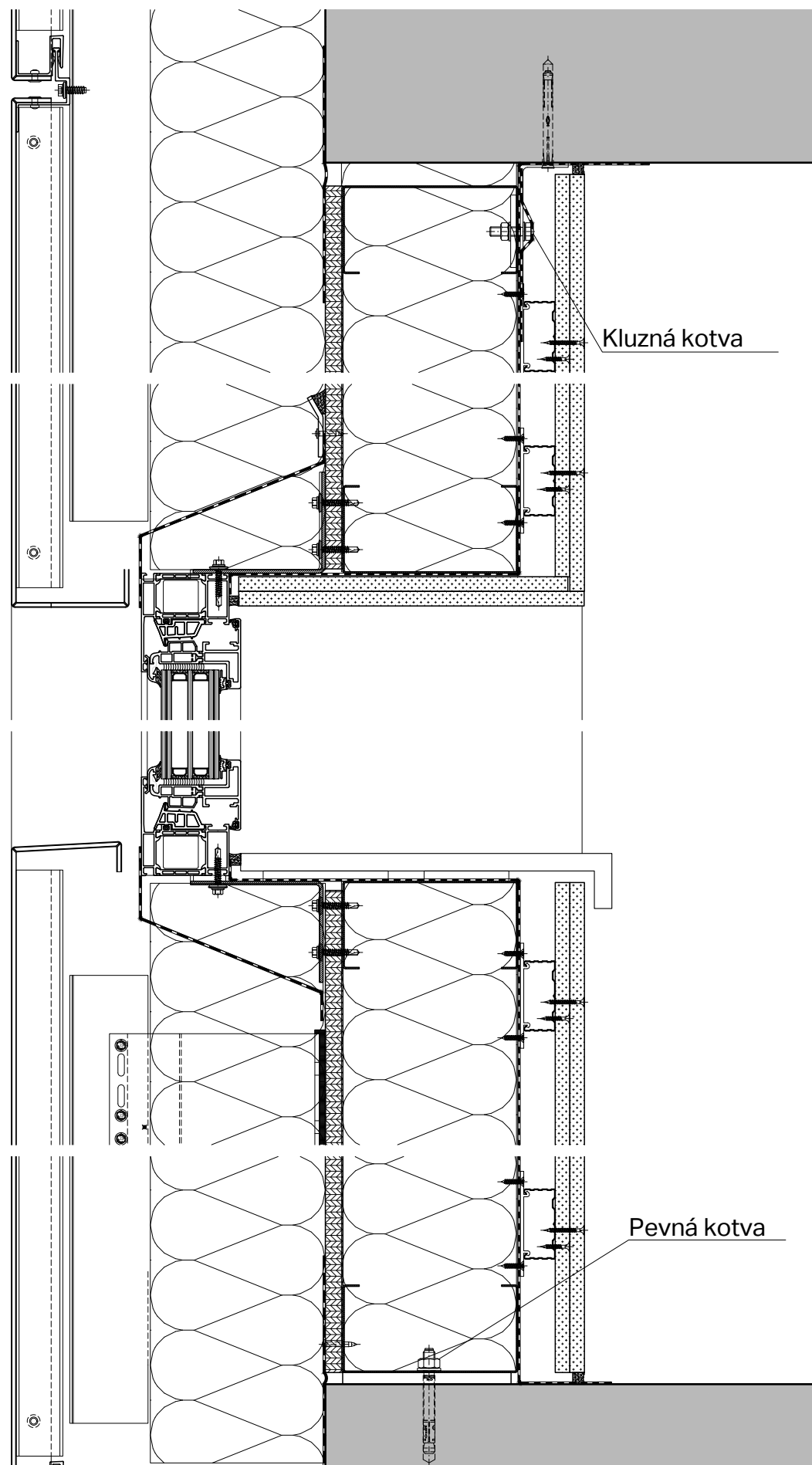
- Všechny rozměry jsou uvedené v mm a jsou indikativní
- Detaily zobrazují návrh koncepčního řešení a mohou nezohledňovat všechny vyžadované tolerance
- Širší návaznosti, rozměry a koordinace s ostatními profesemi jsou součástí výkresů architektonicko-stavebního řešení
- Dokumentace provedení díla je zodpovědností specializovaného dodavatele resp. subdodavatele
- Návrh nemusí zohledňovat zakřivení a odklon od svislé osy
- Všechna práva vyhrazena MFS

Datum	Popis	Revize

<b>Formát</b>	A3
<b>Měřítko</b>	1:20
<b>Číslo projektu</b>	0158D
<b>Číslo výkresu</b>	MFS-101A
<b>Obsah</b>	Varianta A

KONCEPČNÍ ŘEŠENÍ / VŠECHNY ROZMĚRY JSOU NOMINÁLNÍ





**Projekt**  
SFS vývoj

**Klient**  
Saint Gobain

**Architekt**  
-

- Všechny ocelové materiály mají povrchovou úpravu proti korozi dle technické zprávy, pokud není specifikováno jinak
- Všechny pohledové hliníkové materiály jsou práškově lakované nebo eloxované dle technické zprávy, pokud není specifikováno jinak

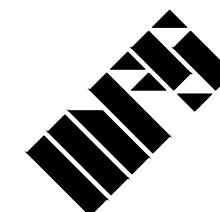
**Všeobecné poznámky**

- Všechny rozměry jsou uvedené v mm a jsou indikativní
- Detaily zobrazují návrh koncepčního řešení a mohou nezohledňovat všechny vyžadované tolerance
- Širší návaznosti, rozměry a koordinace s ostatními profesemi jsou součástí výkresů architektonicko-stavebního řešení
- Dokumentace provedení díla je zodpovědností specializovaného dodavatele resp. subdodavatele
- Návrh nemusí zohledňovat zakřivení a odklon od svislé osy
- Všechna práva vyhrazena MFS

Datum	Popis	Revize

<b>Formát</b>	A3
<b>Měřítko</b>	1:5
<b>Číslo projektu</b>	0158D
<b>Číslo výkresu</b>	MFS-1CSC
<b>Obsah</b>	Varianta A Svislý řez

KONCEPČNÍ ŘEŠENÍ / VŠECHNY ROZMĚRY JSOU NOMINÁLNÍ



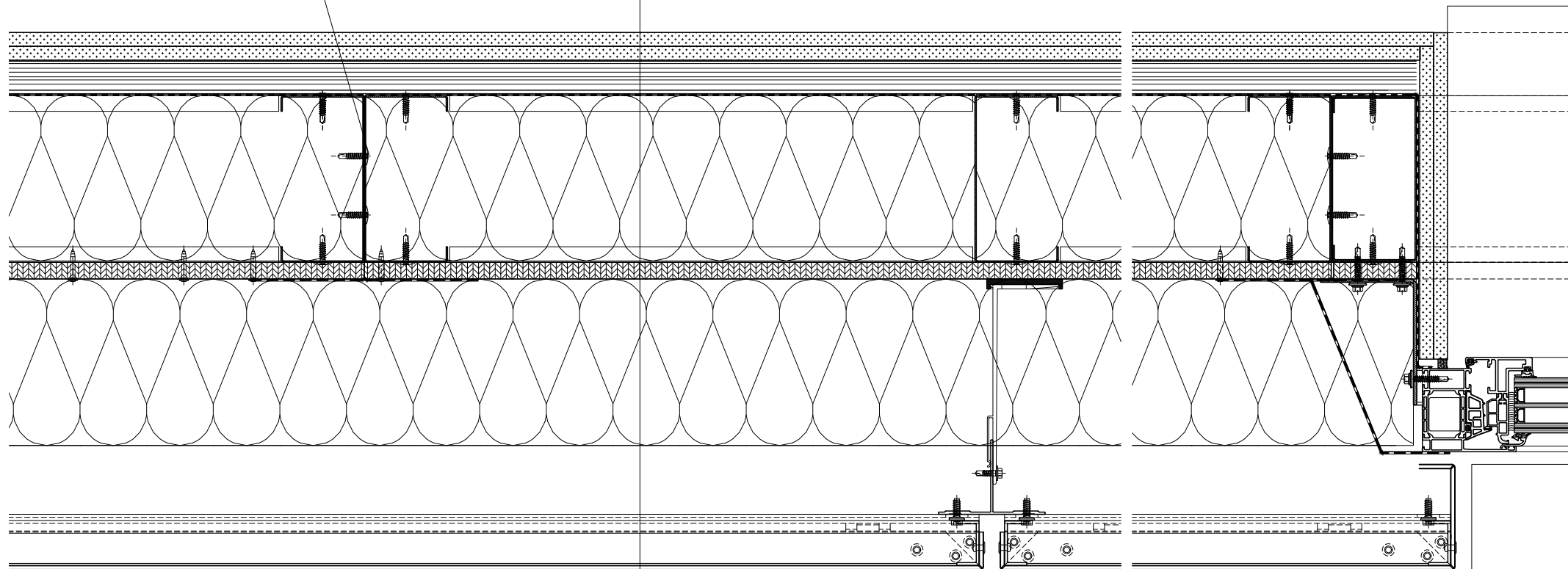
**Projekt**  
SFS vývoj

**Klient**  
Saint Gobain

**Architekt**  
-

Sešroubování na stavbě  
před vložením tep. izolace

SDK deska 2x12,5 mm  
Mezera pro vedení instalací  
Parotěsná folie  
Tepelná izolace mezi sloupkami  
150 mm  
Deska RigiStabil 15 mm  
Tepelná izolace 150 mm  
Difúzní folie  
Provětrávaná mezera  
Lehký plechový obklad



- Všechny ocelové materiály mají povrchovou úpravu proti korozi dle technické zprávy, pokud není specifikováno jinak
- Všechny pohledové hliníkové materiály jsou práškově lakované nebo eloxované dle technické zprávy, pokud není specifikováno jinak

**Všeobecné poznámky**

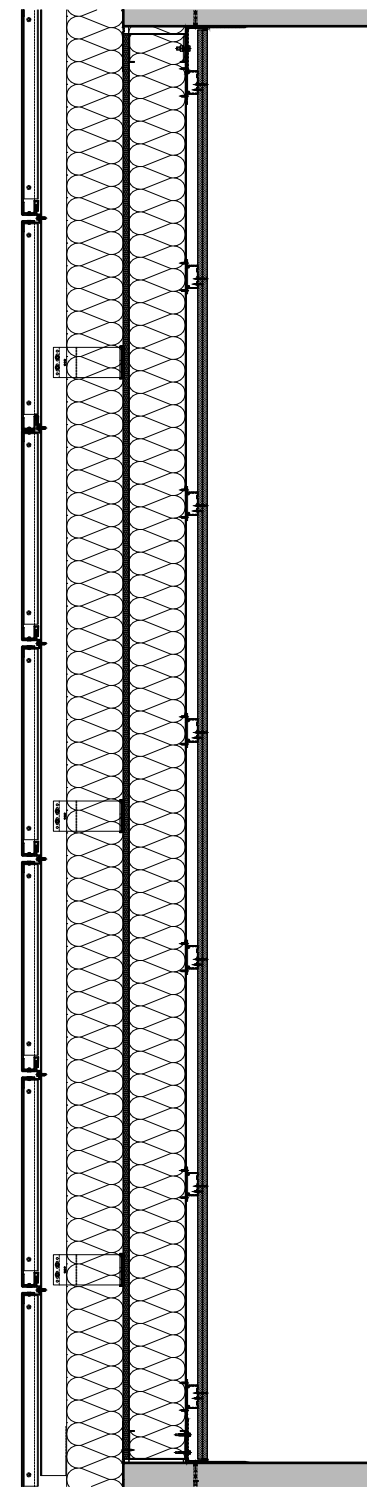
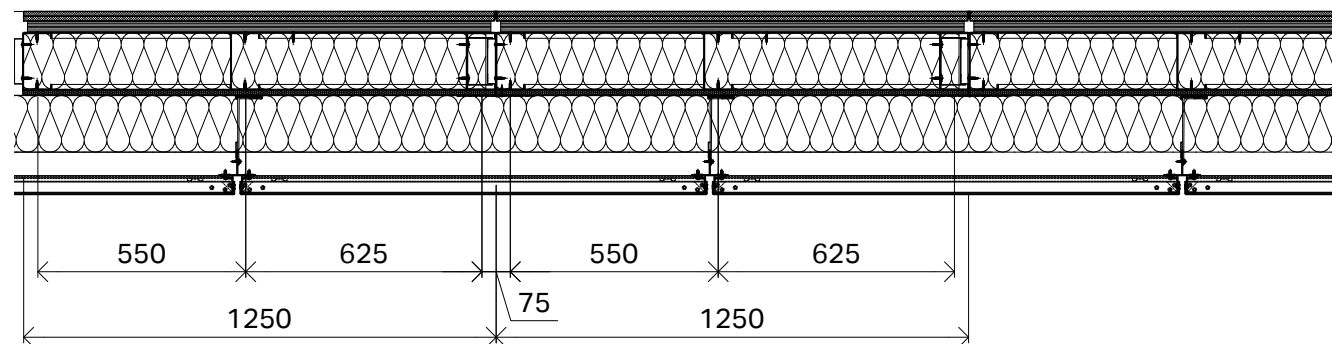
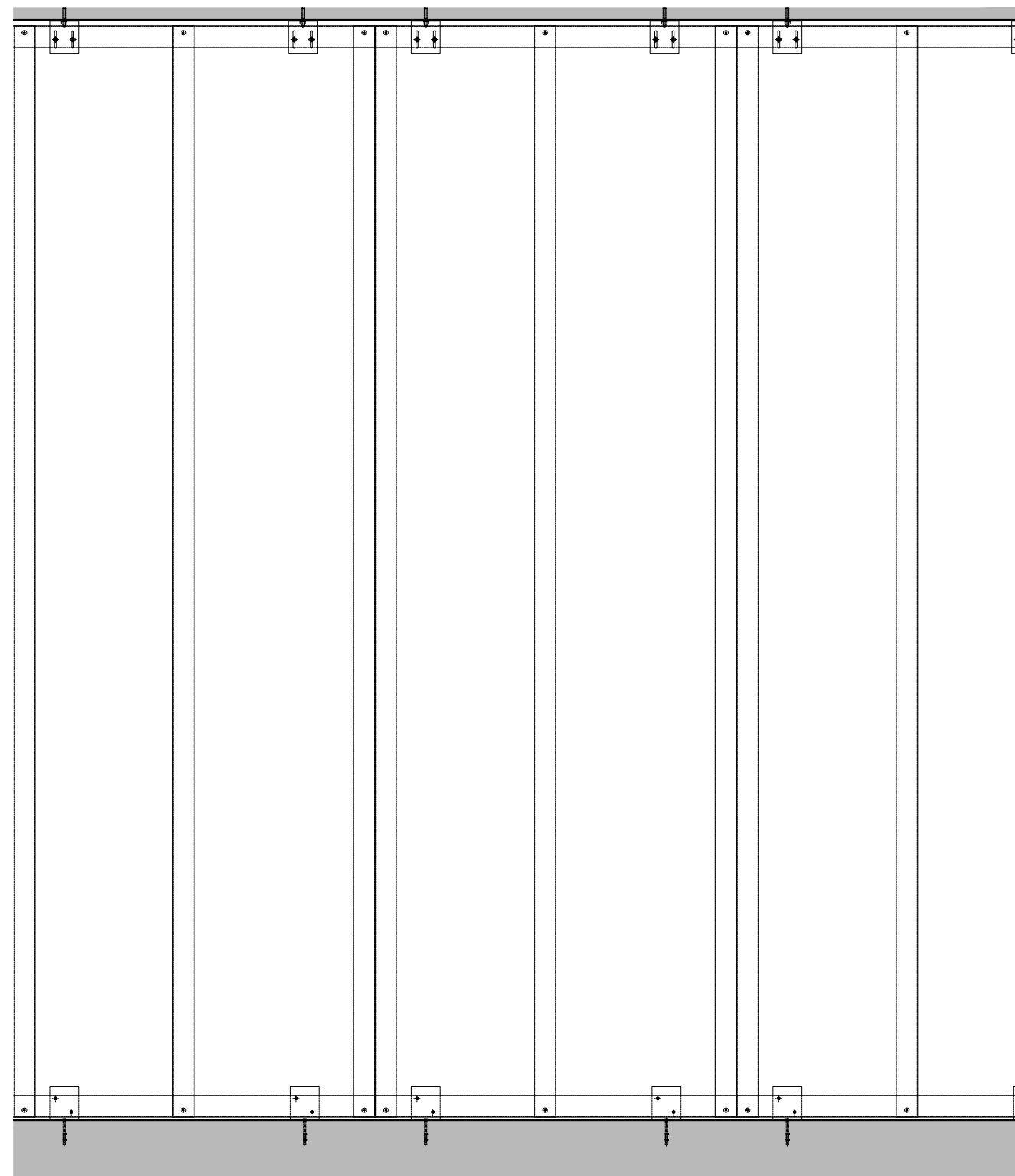
- Všechny rozměry jsou uvedené v mm a jsou indikativní
- Detaily zobrazují návrh koncepčního řešení a mohou nezohledňovat všechny vyžadované tolerance
- Širší návaznosti, rozměry a koordinace s ostatními profesemi jsou součástí výkresů architektonicko-stavebního řešení
- Dokumentace provedení díla je zodpovědností specializovaného dodavatele resp. subdodavatele
- Návrh nemusí zohledňovat zakřivení a odklon od svislé osy
- Všechna práva vyhrazena MFS

Datum	Popis	Revize

<b>Formát</b>	A3
<b>Měřítko</b>	1:5
<b>Číslo projektu</b>	0158D
<b>Číslo výkresu</b>	MFS-1CSC
<b>Obsah</b>	Varianta A Horizontální řez

KONCEPČNÍ ŘEŠENÍ / VŠECHNY ROZMĚRY JSOU NOMINÁLNÍ





**Projekt**  
SFS vývoj

**Klient**  
Saint Gobain

**Architekt**  
-

- Všechny ocelové materiály mají povrchovou úpravu proti korozi dle technické zprávy, pokud není specifikováno jinak
- Všechny pohledové hliníkové materiály jsou práškově lakované nebo eloxované dle technické zprávy, pokud není specifikováno jinak

**Všeobecné poznámky**

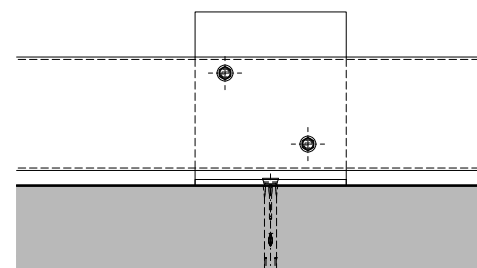
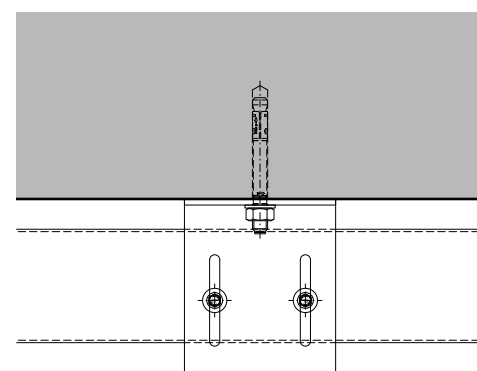
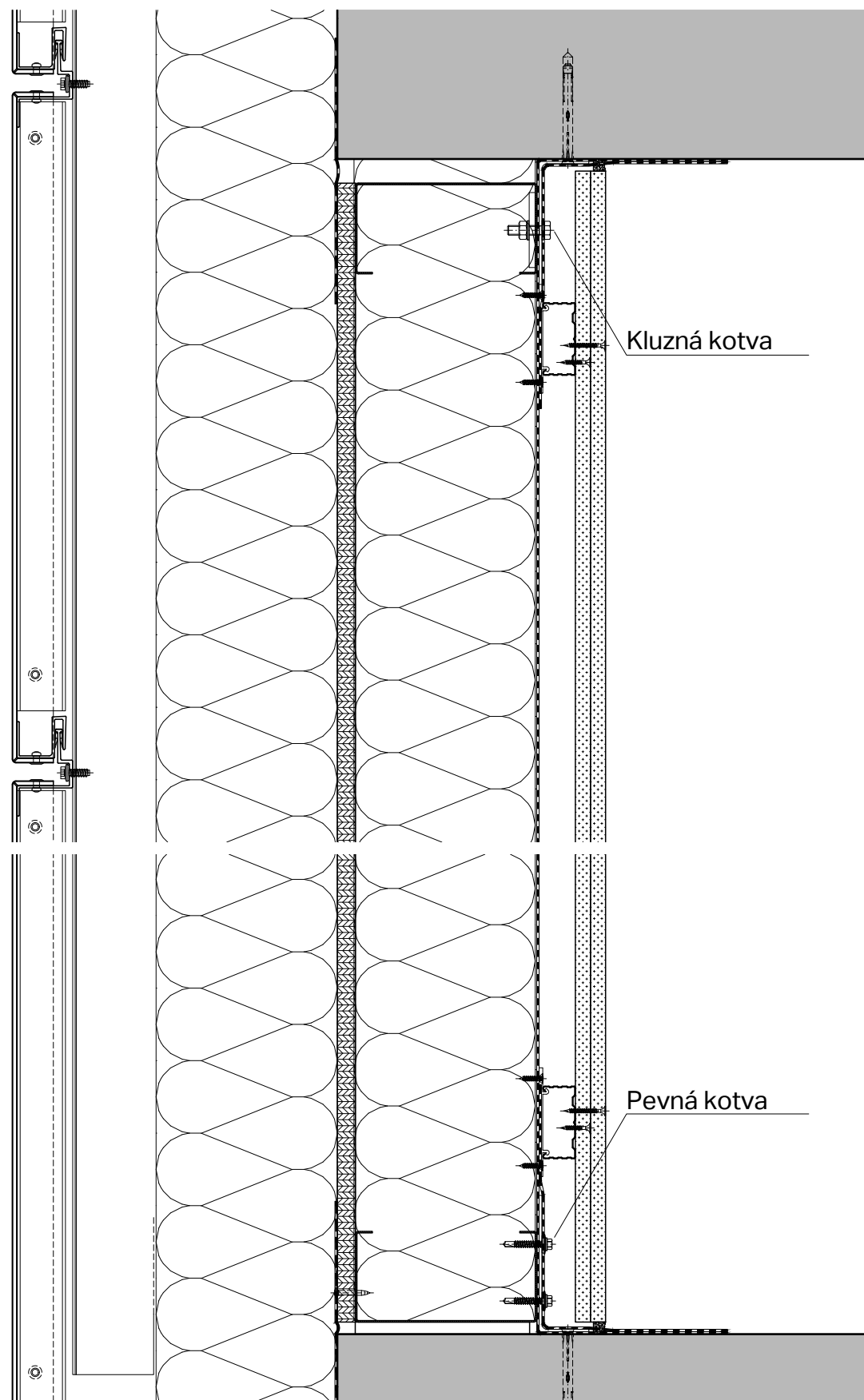
- Všechny rozměry jsou uvedené v mm a jsou indikativní
- Detaily zobrazují návrh koncepčního řešení a mohou nezohledňovat všechny vyžadované tolerance
- Širší návaznosti, rozměry a koordinace s ostatními profesemi jsou součástí výkresů architektonicko-stavebního řešení
- Dokumentace provedení díla je zodpovědností specializovaného dodavatele resp. subdodavatele
- Návrh nemusí zohledňovat zakřivení a odklon od svislé osy
- Všechna práva vyhrazena MFS

Datum	Popis	Revize

<b>Formát</b>	A3
<b>Měřítko</b>	1:20
<b>Číslo projektu</b>	0158D
<b>Číslo výkresu</b>	MFS-101B
<b>Obsah</b>	Varianta B

KONCEPČNÍ ŘEŠENÍ / VŠECHNY ROZMĚRY JSOU NOMINÁLNÍ





**Projekt**  
SFS vývoj

**Klient**  
Saint Gobain

**Architekt**  
-

- Všechny ocelové materiály mají povrchovou úpravu proti korozi dle technické zprávy, pokud není specifikováno jinak
- Všechny pohledové hliníkové materiály jsou práškově lakované nebo eloxované dle technické zprávy, pokud není specifikováno jinak

**Všeobecné poznámky**

- Všechny rozměry jsou uvedené v mm a jsou indikativní
- Detaily zobrazují návrh koncepčního řešení a mohou nezohledňovat všechny vyžadované tolerance
- Širší návaznosti, rozměry a koordinace s ostatními profesemi jsou součástí výkresů architektonicko-stavebního řešení
- Dokumentace provedení díla je zodpovědností specializovaného dodavatele resp. subdodavatele
- Návrh nemusí zohledňovat zakřivení a odklon od svislé osy
- Všechna práva vyhrazena MFS

Datum	Popis	Revize

<b>Formát</b>	A3
<b>Měřítko</b>	1:5
<b>Číslo projektu</b>	0158D
<b>Číslo výkresu</b>	MFS-102B
<b>Obsah</b>	Varianta B Svislý řez

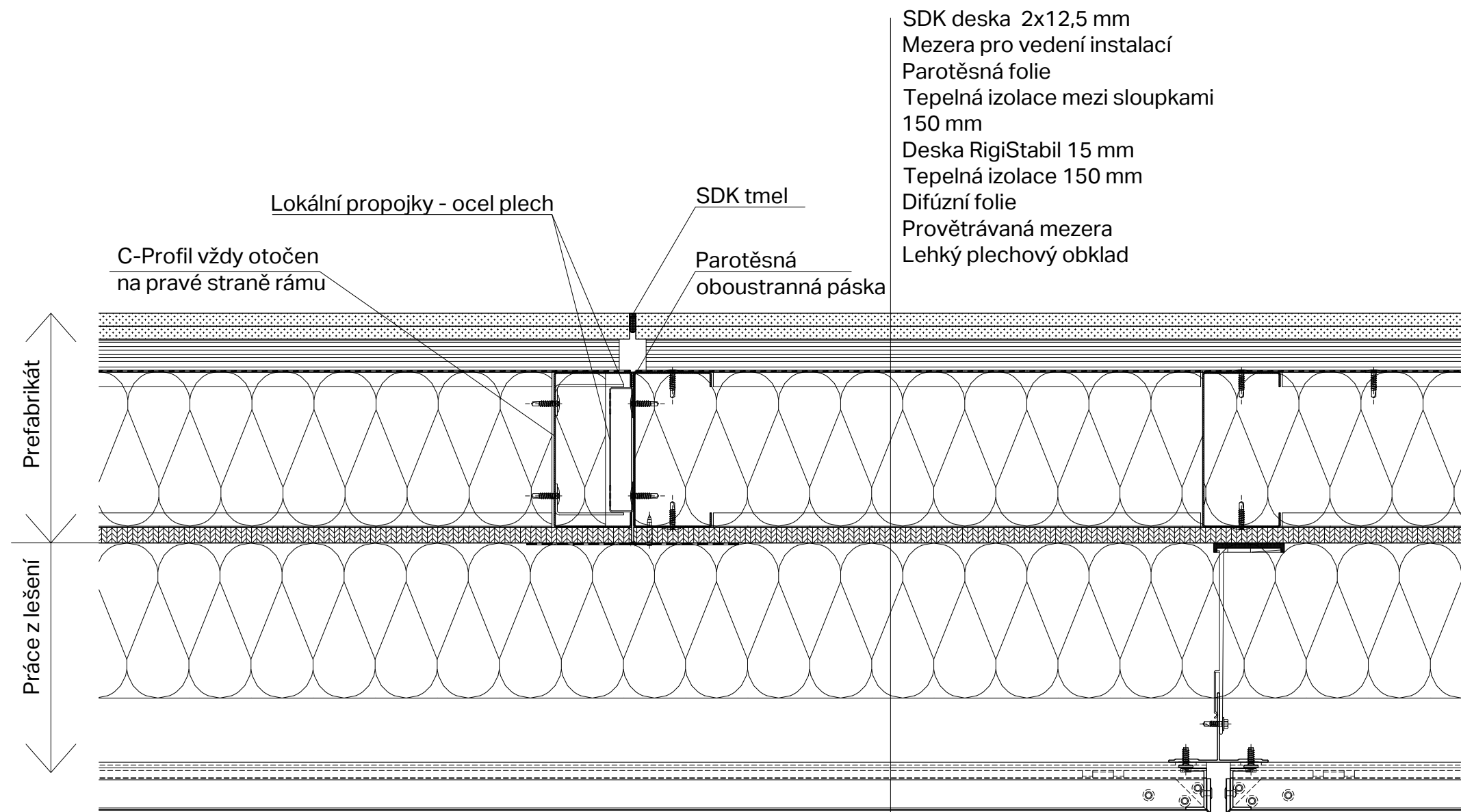
KONCEPČNÍ ŘEŠENÍ / VŠECHNY ROZMĚRY JSOU NOMINÁLNÍ



**Projekt**  
SFS vývoj

**Klient**  
Saint Gobain

**Architekt**  
-



- Všechny ocelové materiály mají povrchovou úpravu proti korozi dle technické zprávy, pokud není specifikováno jinak
- Všechny pohledové hliníkové materiály jsou práškově lakované nebo eloxované dle technické zprávy, pokud není specifikováno jinak

**Všeobecné poznámky**

- Všechny rozměry jsou uvedené v mm a jsou indikativní
- Detaily zobrazují návrh koncepčního řešení a mohou nezohledňovat všechny vyžadované tolerance
- Širší návaznosti, rozměry a koordinace s ostatními profesemi jsou součástí výkresů architektonicko-stavebního řešení
- Dokumentace provedení díla je zodpovědností specializovaného dodavatele resp. subdodavatele
- Návrh nemusí zohledňovat zakřivení a odklon od svislé osy
- Všechna práva vyhrazena MFS

Datum	Popis	Revize

<b>Formát</b>	A3
<b>Měřítko</b>	1:5
<b>Číslo projektu</b>	0158D
<b>Číslo výkresu</b>	MFS-103B
<b>Obsah</b>	Varianta B Horizontální řez

KONCEPČNÍ ŘEŠENÍ / VŠECHNY ROZMĚRY JSOU NOMINÁLNÍ

