

OCELOVÁ KOTVA tl. 6mm, l=120mm  
LOKÁLNÍ, VŽDY NA SLOUPKU

VLEPENA OCELOVÁ KOTVA  
TVARU U 147x38x2, l=250 mm

NÝTOVACÍ MATICE M10 SOUČÁSTI  
OCELOVÉ U-KOTVY

DIN 933 M10x60  
NÝTOVACÍ MATICE M10 SOUČÁSTI  
OCELOVÉ U-KOTVY

VLEPENA OCELOVÁ KOTVA  
TVARU U 147x38x2, l=250 mm  
REKTIFIKAČNÍ PODLOŽKY 20 mm

OCELOVÁ KOTVA 10 mm  
2ks NA JEDEN MODUL

ŠROUB DIN 7991 S MATICÍ  
M10x55

PÁSKA POJISTNÉ  
HYDROIZOLACE

- SKLADBA (SMĚREM Z INTERIÉRU)
- PROTIPOŽÁRNÍ SÁDROKARTON RF (DF) 12,5 MM
- PŘEDSTĚNA - ZÁVĚS KLIK-FIX VČ. VODOROVNÉHO CD ROŠTU
- KONSTRUKČNÍ SDK RIGISTABIL 12,5 MM
- PROFIL C150 (150 MM) VČ. ČEDIČOVÉ IZOLACE ISOVER AKU TL. 150 MM
- KONSTRUKČNÍ SDK RIGISTABIL 15 MM
- ZATEPLOVACÍ SYSTÉM - ČEDIČOVÁ IZOLACE POPŘ. EPS MAX. TL. 200 MM

**Projekt**  
SFS Saint Gobain

**Klient**  
Saint Gobain

**Architekt**  
-

- Všechny ocelové materiály mají povrchovou úpravu proti korozi dle technické zprávy, pokud není specifikováno jinak
- Všechny pohledové hliníkové materiály jsou práškově lakované nebo eloxované dle technické zprávy, pokud není specifikováno jinak

**Všeobecné poznámky**

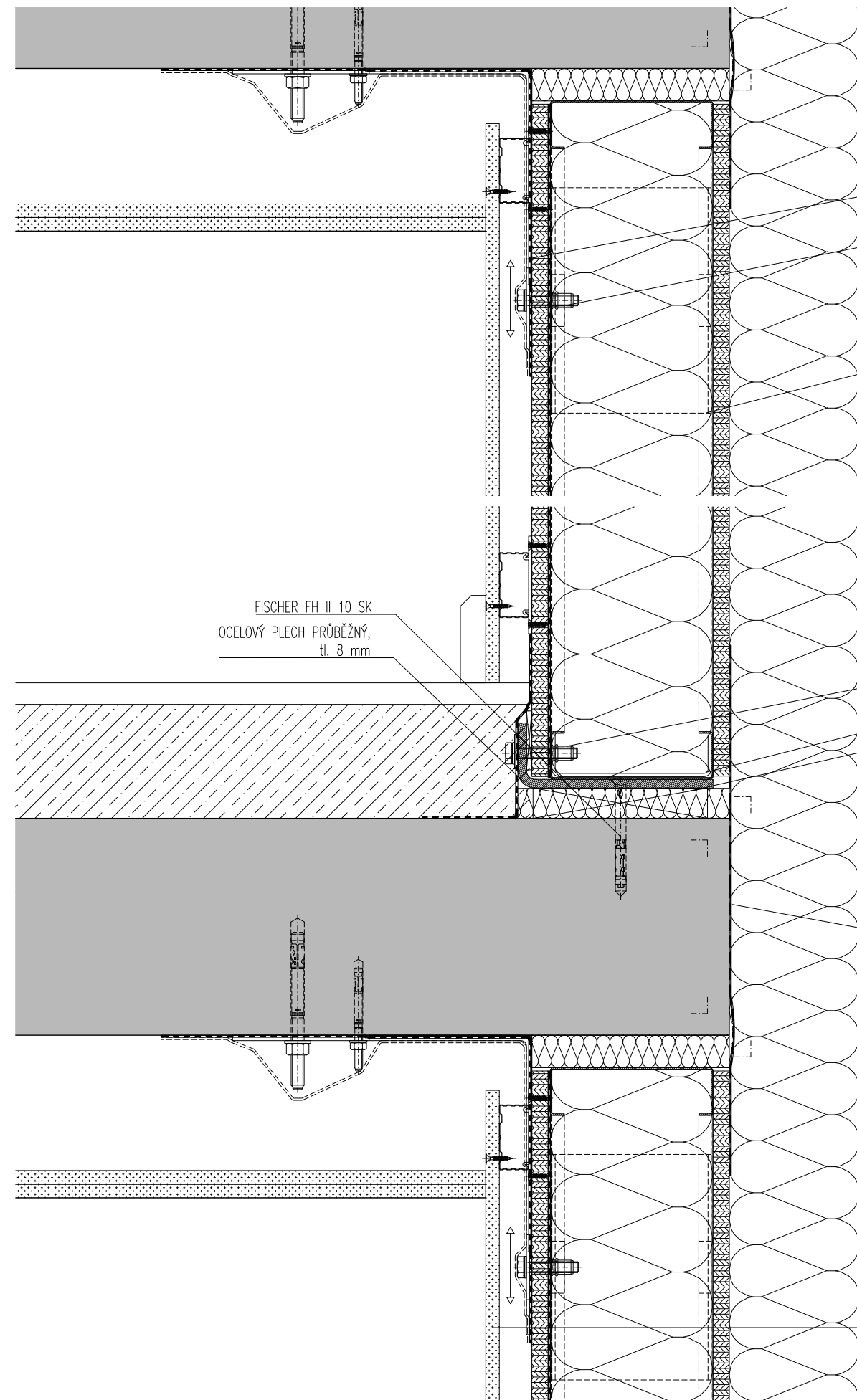
- Všechny rozměry jsou uvedené v mm a jsou indikativní
- Detaily zobrazují návrh koncepčního řešení a mohou nezohledňovat všechny vyžadované tolerance
- Širší návaznosti, rozměry a koordinace s ostatními profesemi jsou součástí výkresů architektonicko-stavebního řešení
- Dokumentace provedení díla je zodpovědností specializovaného dodavatele resp. subdodavatele
- Návrh nemusí zohledňovat zakřivení a odklon od svislé osy
- Všechna práva vyhrazena MFS

Datum	Popis	Revize

<b>Formát</b>	A3
<b>Měřítko</b>	1:5
<b>Číslo projektu</b>	00158D
<b>Číslo výkresu</b>	01
<b>Obsah</b>	Detail 01 Napojení modulů - předvěšená montáž

KONCEPČNÍ ŘEŠENÍ / VŠECHNY ROZMĚRY JSOU NOMINÁLNÍ





OCELOVÁ POSUVNÁ KOTVA S DŘÁŽKOU  
LOKÁLNÍ, VŽDY NA SLOUPKU

NÝTOVACÍ MATICE M10 SOUČÁSTÍ  
OCELOVÉ U-KOTVY

VLEPENA OCELOVÁ KOTVA  
TVARU U 147x38x2, l=250 mm

FISCHER FH II 10 SK  
OCELOVÝ PLECH PRŮBĚŽNÝ,  
tl. 8 mm

NÝTOVACÍ MATICE M10 SOUČÁSTÍ  
OCELOVÉ U-KOTVY

VLEPENA OCELOVÁ KOTVA  
TVARU U 147x38x2, l=250 mm  
REKTIFIKAČNÍ PODLOŽKY 20 mm

PÁSKA POJISTNÉ  
HYDROIZOLACE

- SKLADBA (SMĚREM Z INTERIÉRU)
- PROTIPOŽÁRNÍ SÁDROKARTON RF (DF) 12,5 MM
- PŘEDSTĚNA - ZÁVĚS KLIK-FIX VČ. VODOROVNÉHO CD ROŠTU
- KONSTRUKČNÍ SDK RIGISTABIL 12,5 MM
- PROFIL C150 (150 MM) VČ. ČEDIČOVÉ IZOLACE ISOVER AKU TL. 150 MM
- KONSTRUKČNÍ SDK RIGISTABIL 15 MM
- ZATEPLOVACÍ SYSTÉM - ČEDIČOVÁ IZOLACE POPŘ. EPS MAX. TL. 200 MM

**Projekt**  
SFS Saint Gobain

---

**Klient**  
Saint Gobain

---

**Architekt**  
-

---

- Všechny ocelové materiály mají povrchovou úpravu proti korozi dle technické zprávy, pokud není specifikováno jinak
- Všechny pohledové hliníkové materiály jsou práškově lakované nebo eloxované dle technické zprávy, pokud není specifikováno jinak

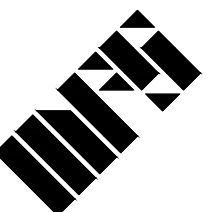
**Všeobecné poznámky**

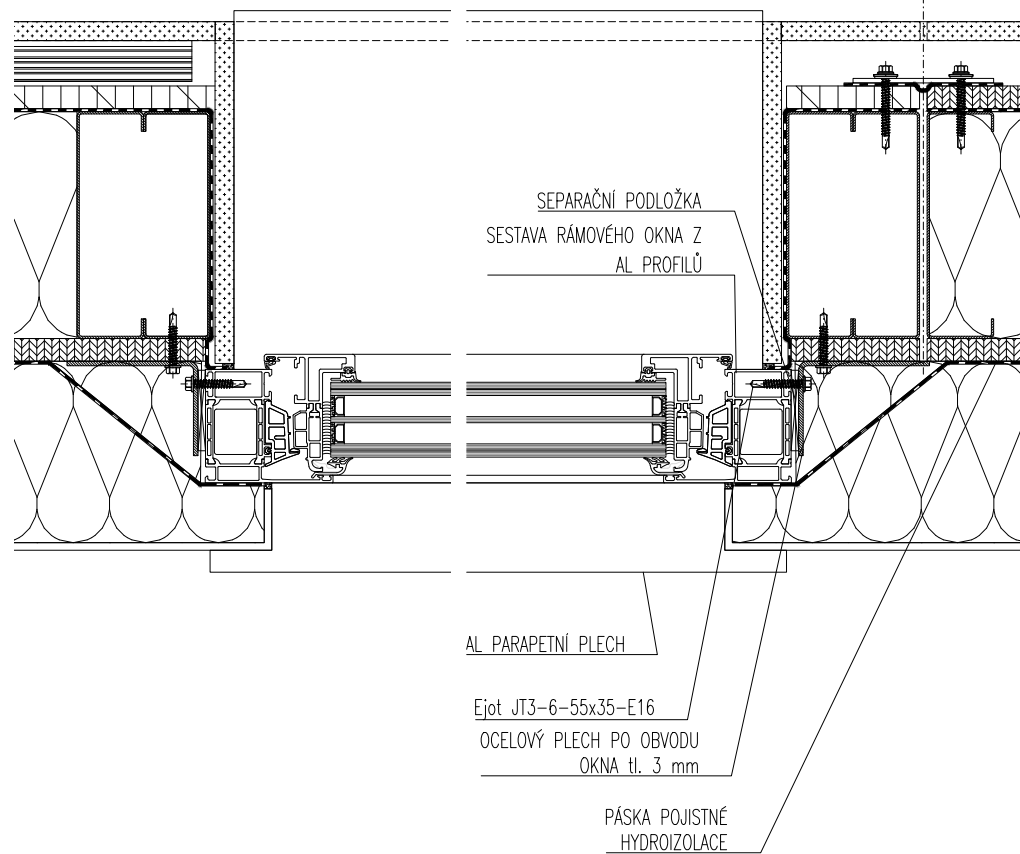
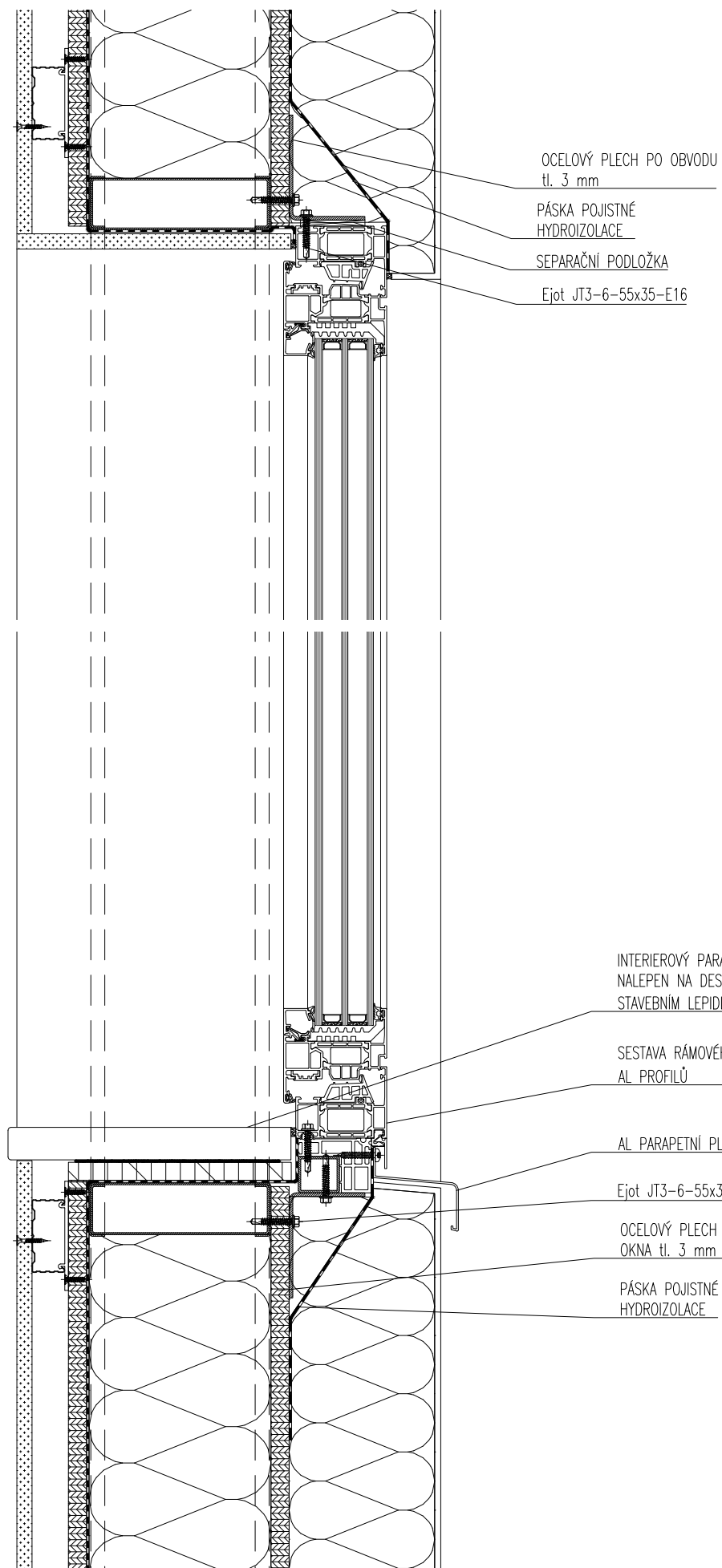
- Všechny rozměry jsou uvedené v mm a jsou indikativní
- Detaily zobrazují návrh koncepčního řešení a mohou nezohledňovat všechny vyžadované tolerance
- Širší návaznosti, rozměry a koordinace s ostatními profesemi jsou součástí výkresů architektonicko-stavebního řešení
- Dokumentace provedení díla je zodpovědností specializovaného dodavatele resp. subdodavatele
- Návrh nemusí zohledňovat zakřivení a odklon od svislé osy
- Všechna práva vyhrazena MFS

Datum	Popis	Revize

<b>Formát</b>	A3
<b>Měřítko</b>	1:5
<b>Číslo projektu</b>	00158D
<b>Číslo výkresu</b>	02
<b>Obsah</b>	Detail 02 Napojení modulů - vkládaná montáž

KONCEPČNÍ ŘEŠENÍ / VŠECHNY ROZMĚRY JSOU NOMINÁLNÍ





KONCEPČNÍ ŘEŠENÍ / VŠECHNY ROZMĚRY JSOU NOMINÁLNÍ

**Projekt**  
SFS Saint Gobain

**Klient**  
Saint Gobain

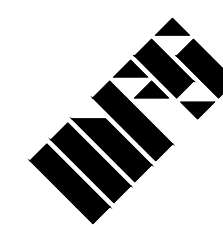
**Architekt**  
-

- Všechny ocelové materiály mají povrchovou úpravu proti korozi dle technické zprávy, pokud není specifikováno jinak
- Všechny pohledové hliníkové materiály jsou práškově lakované nebo eloxované dle technické zprávy, pokud není specifikováno jinak

**Všeobecné poznámky**

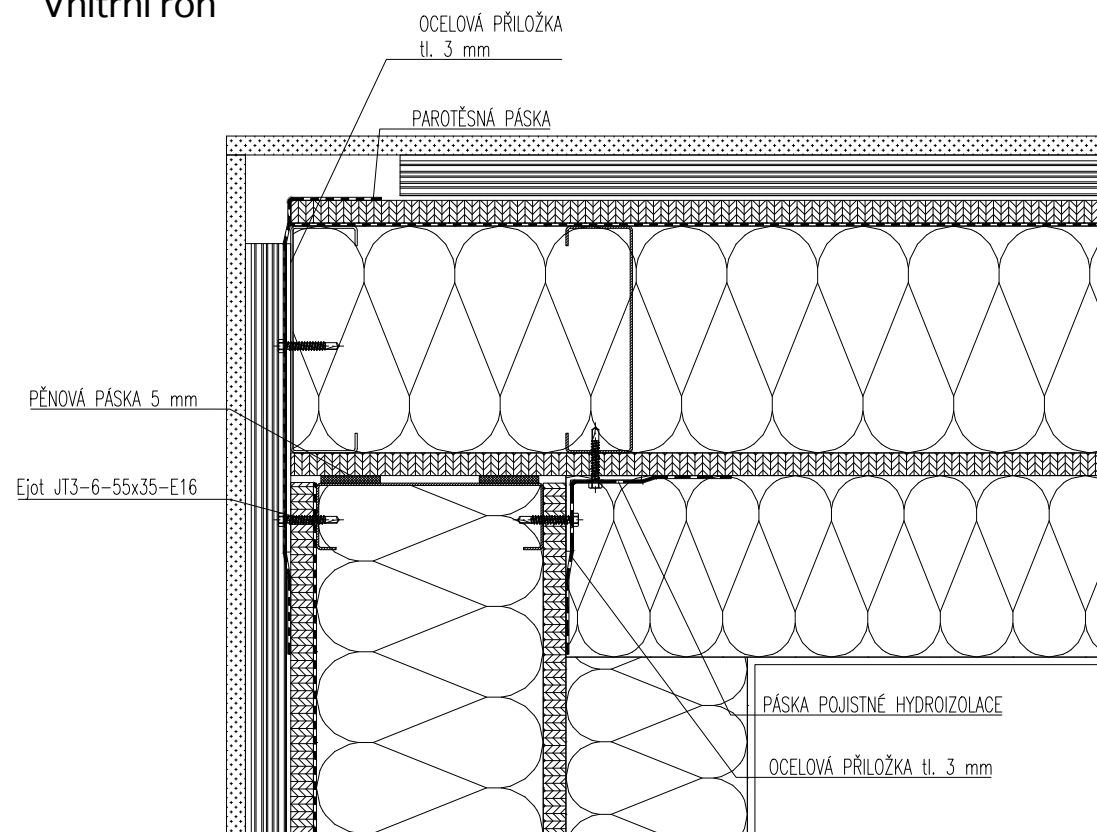
- Všechny rozměry jsou uvedené v mm a jsou indikativní
- Detaily zobrazují návrh koncepčního řešení a mohou nezohledňovat všechny vyžadované tolerance
- Širší návaznosti, rozměry a koordinace s ostatními profesemi jsou součástí výkresů architektonicko-stavebního řešení
- Dokumentace provedení díla je zodpovědností specializovaného dodavatele resp. subdodavatele
- Návrh nemusí zohledňovat zakřivení a odklon od vodorovné osy
- Všechna práva vyhrazena MFS

Datum	Popis	Revize
<b>Formát</b>	A3	
<b>Měřítko</b>	1:5	
<b>Číslo projektu</b>	00158D	
<b>Číslo výkresu</b>	03	
<b>Obsah</b>	Detail 03 Osazení okna	

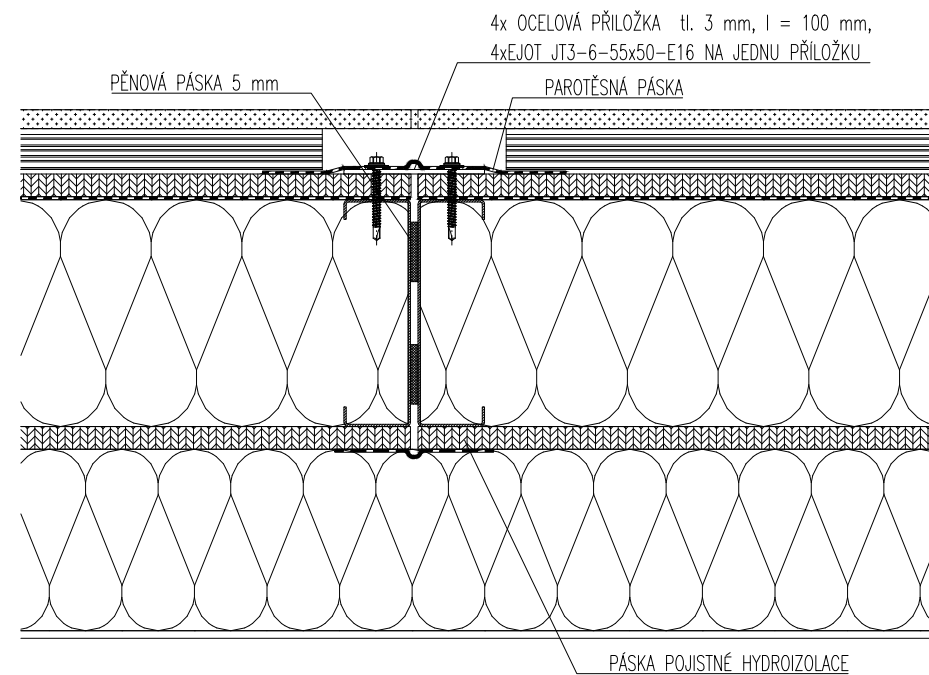


## Napojení panelů

### Vnitřní roh

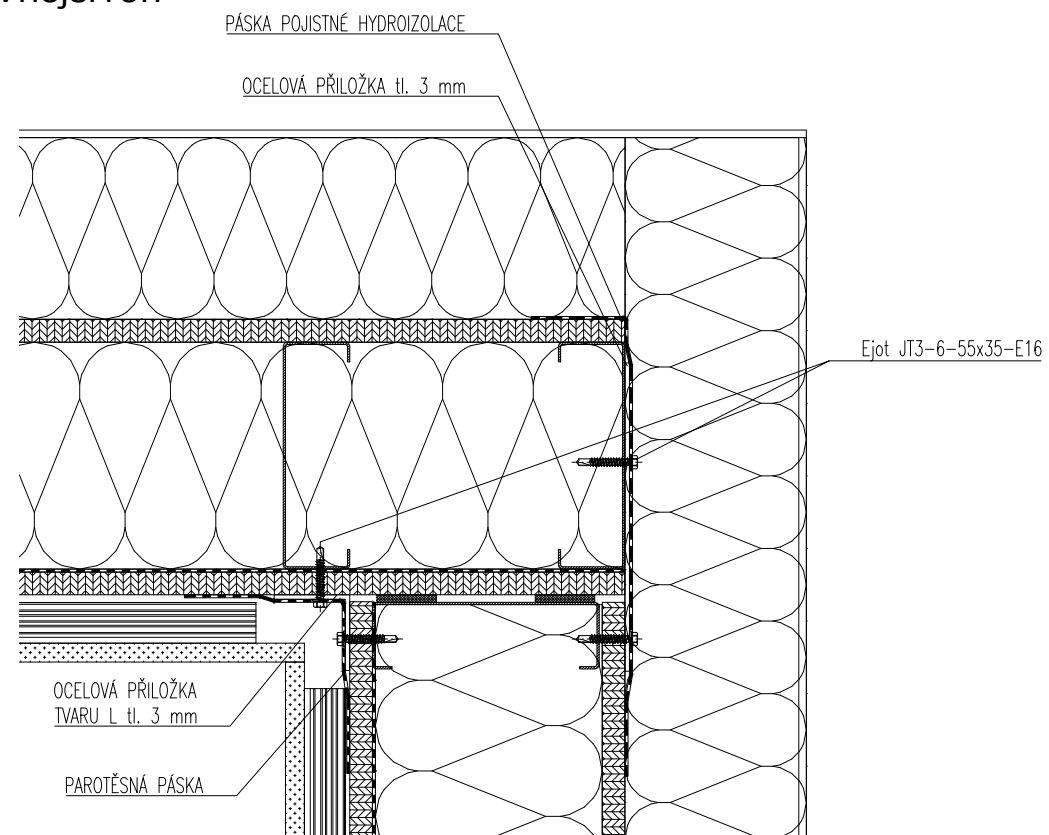


## Napojení panelů



## Napojení panelů

### Vnější roh



**Projekt**  
SFS Saint Gobain

**Klient**  
Saint Gobain

**Architekt**  
-

- Všechny ocelové materiály mají povrchovou úpravu proti korozi dle technické zprávy, pokud není specifikováno jinak
- Všechny pohledové hliníkové materiály jsou práškově lakované nebo eloxované dle technické zprávy, pokud není specifikováno jinak

#### Všeobecné poznámky

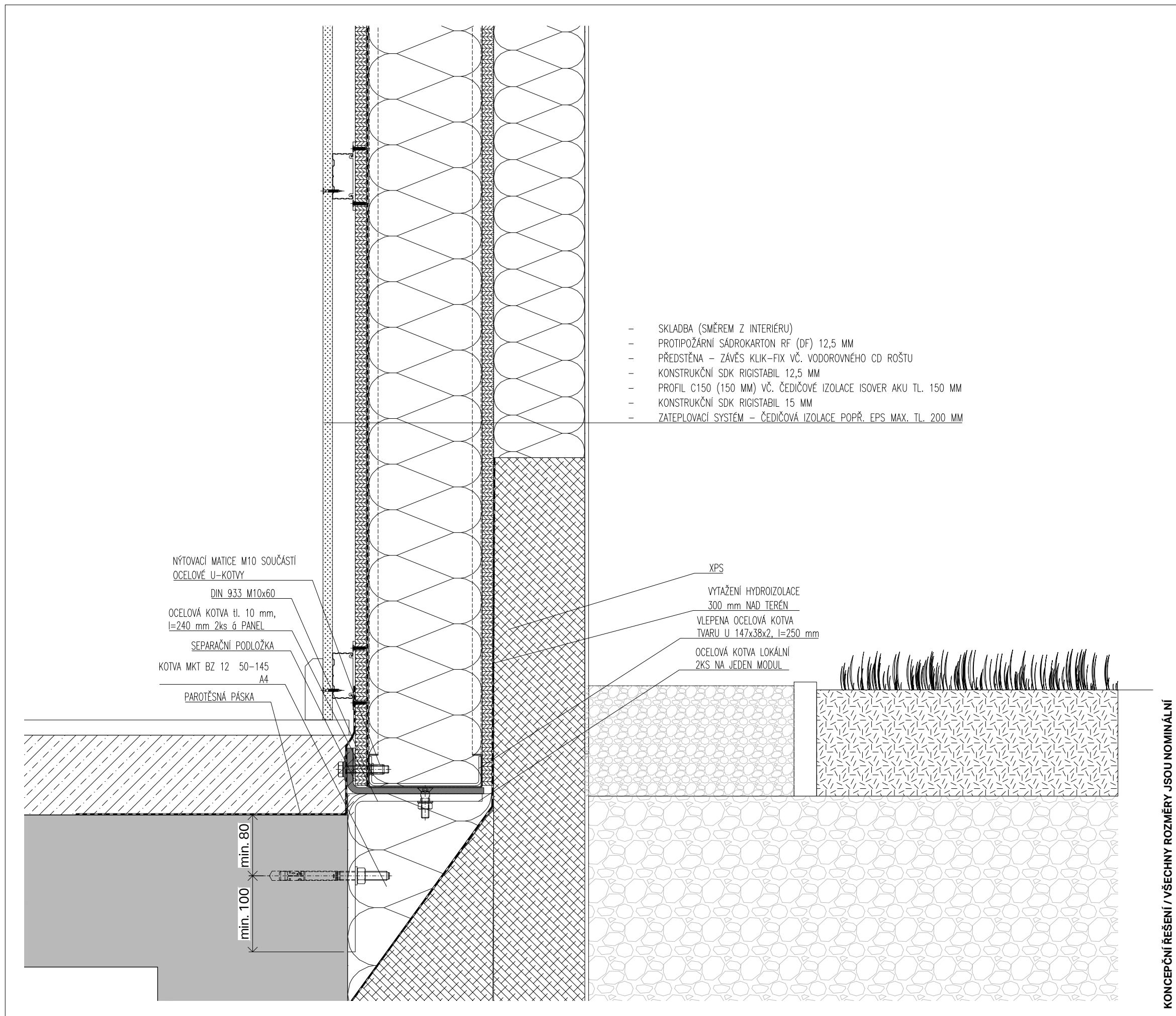
- Všechny rozměry jsou uvedené v mm a jsou indikativní
- Detaily zobrazují návrh koncepčního řešení a mohou nezohledňovat všechny vyžadované tolerance
- Širší návaznosti, rozměry a koordinace s ostatními profesemi jsou součástí výkresů architektonicko-stavebního řešení
- Dokumentace provedení díla je zodpovědností specializovaného dodavatele resp. subdodavatele
- Návrh nemusí zohledňovat zakřivení a odklon od svislé osy
- Všechna práva vyhrazena MFS

Datum	Popis	Revize

<b>Formát</b>	A3
<b>Měřítko</b>	1:5
<b>Číslo projektu</b>	00158D
<b>Číslo výkresu</b>	04
<b>Obsah</b>	Detail 04 Napojení panelů - horizontální řez

KONCEPČNÍ ŘEŠENÍ / VŠECHNY ROZMĚRY JSOU NOMINÁLNÍ





- SKLADBA (SMĚREM Z INTERIÉRU)
- PROTIPOŽÁRNÍ SÁDROKARTON RF (DF) 12,5 MM
- PŘEDSTĚNA – ZÁVĚS KLIK-FIX VČ. VODOROVNÉHO CD ROŠTU
- KONSTRUKČNÍ SDK RIGISTABIL 12,5 MM
- PROFIL C150 (150 MM) VČ. ČEDIČOVÉ IZOLACE ISOVER AKU TL. 150 MM
- KONSTRUKČNÍ SDK RIGISTABIL 15 MM
- ZATEPLOVACÍ SYSTÉM – ČEDIČOVÁ IZOLACE POPŘ. EPS MAX. TL. 200 MM

NÝTOVACÍ MATICE M10 SOUČÁSTÍ  
 OCELOVÉ U-KOTVY  
 DIN 933 M10x60  
 OCELOVÁ KOTVA tl. 10 mm,  
 l=240 mm 2ks á PANEL  
 SEPARAČNÍ PODLOŽKA  
 KOTVA MKT BZ 12 50-145  
 A4  
 PAROTĚSNÁ PÁSKA

XPS  
 VYTAŽENÍ HYDROIZOLACE  
 300 mm NAD TERÉN  
 VLEPENA OCELOVÁ KOTVA  
 TVARU U 147x38x2, l=250 mm  
 OCELOVÁ KOTVA LOKÁLNÍ  
 2KS NA JEDEN MODUL

**Projekt**  
 SFS Saint Gobain

**Klient**  
 Saint Gobain

**Architekt**  
 -

- Všechny ocelové materiály mají povrchovou úpravu proti korozi dle technické zprávy, pokud není specifikováno jinak
- Všechny pohledové hliníkové materiály jsou práškově lakované nebo eloxované dle technické zprávy, pokud není specifikováno jinak

**Všeobecné poznámky**

- Všechny rozměry jsou uvedené v mm a jsou indikativní
- Detaily zobrazují návrh koncepčního řešení a mohou nezohledňovat všechny vyžadované tolerance
- Širší návaznosti, rozměry a koordinace s ostatními profesemi jsou součástí výkresů architektonicko-stavebního řešení
- Dokumentace provedení díla je zodpovědností specializovaného dodavatele resp. subdodavatele
- Návrh nemusí zohledňovat zakřivení a odklon od svislé osy
- Všechna práva vyhrazena MFS

Datum	Popis	Revize

<b>Formát</b>	A3
<b>Měřítko</b>	1:5
<b>Číslo projektu</b>	00158D
<b>Číslo výkresu</b>	05
<b>Obsah</b>	Detail 05 Styk obvodové stěny a spodní stavby

KONCEPČNÍ ŘEŠENÍ / VŠECHNY ROZMĚRY JSOU NOMINÁLNÍ



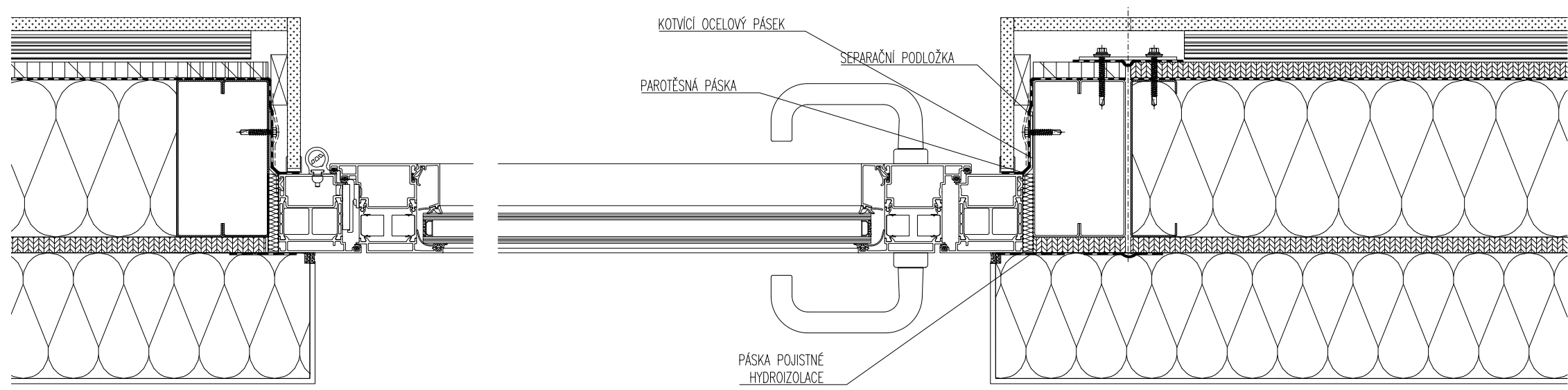
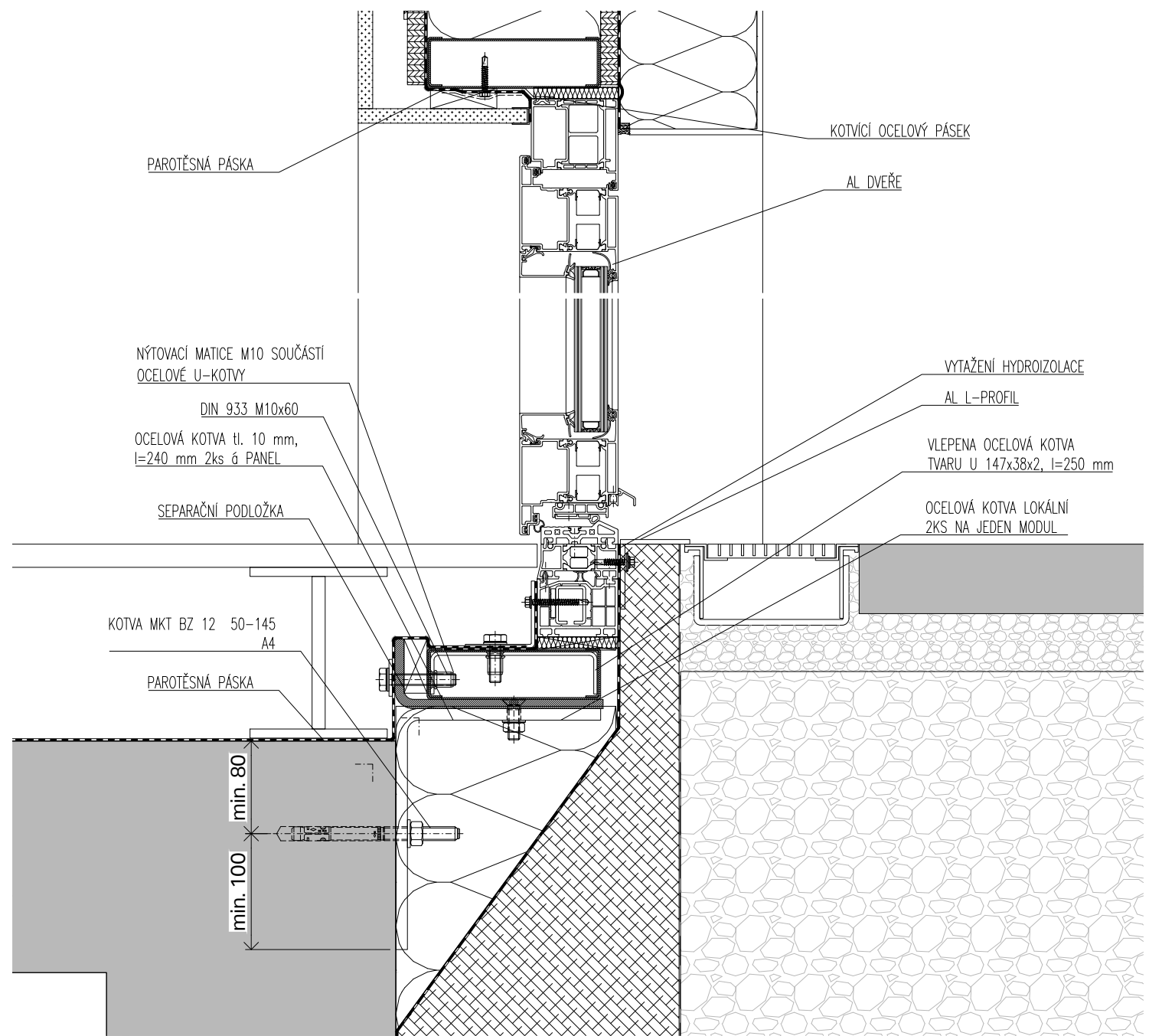
**Projekt**  
SFS Saint Gobain

---

**Klient**  
Saint Gobain

---

**Architekt**  
-



- Všechny ocelové materiály mají povrchovou úpravu proti korozi dle technické zprávy, pokud není specifikováno jinak
- Všechny pohledové hliníkové materiály jsou práškově lakované nebo eloxované dle technické zprávy, pokud není specifikováno jinak

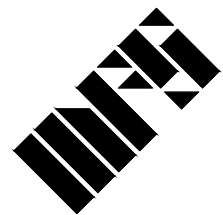
**Všeobecné poznámky**

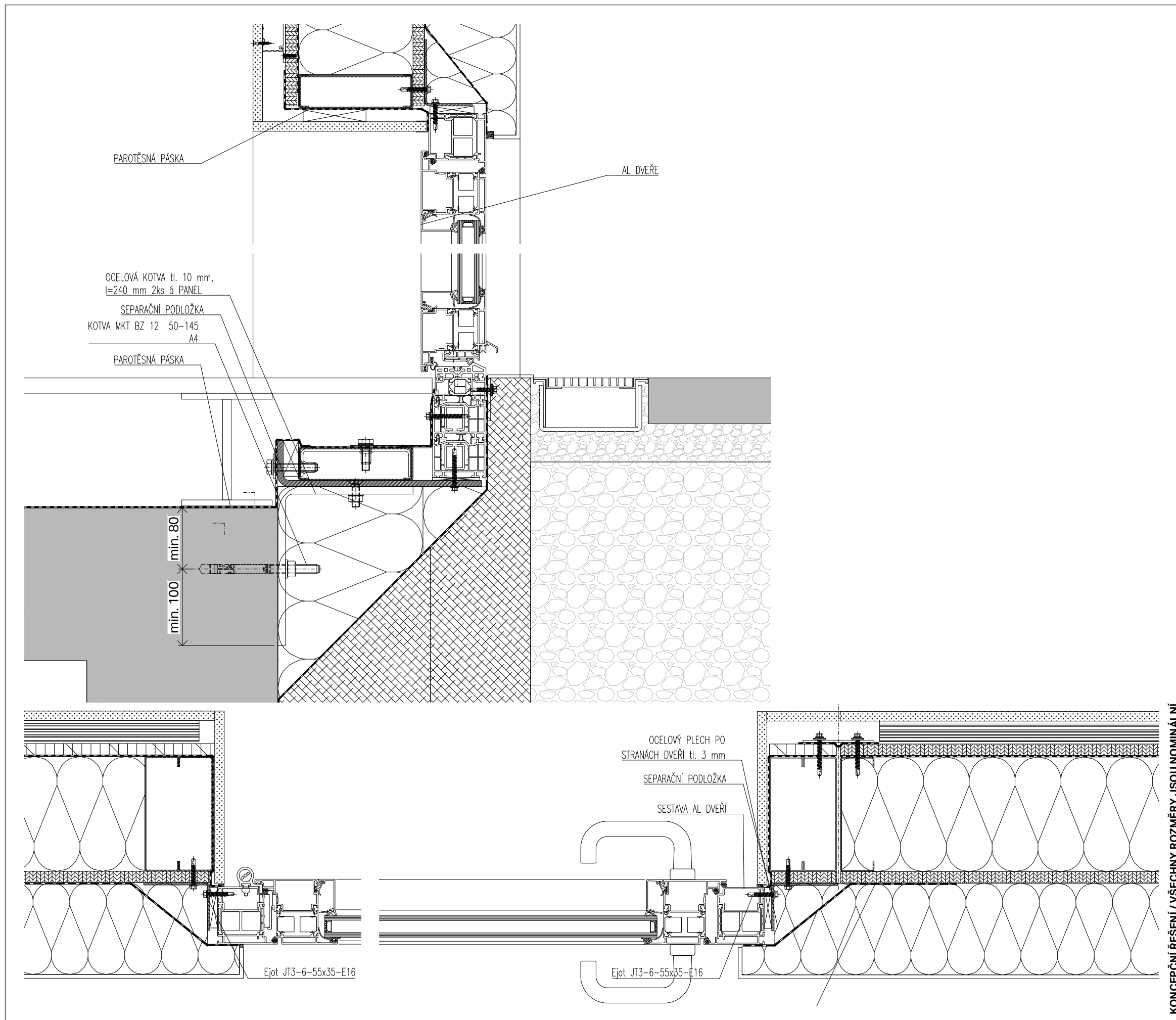
- Všechny rozměry jsou uvedené v mm a jsou indikativní
- Detaily zobrazují návrh koncepčního řešení a mohou nezohledňovat všechny vyžadované tolerance
- Širší návaznosti, rozměry a koordinace s ostatními profesemi jsou součástí výkresů architektonicko-stavebního řešení
- Dokumentace provedení díla je zodpovědností specializovaného dodavatele resp. subdodavatele
- Návrh nemusí zohledňovat zakřivení a odklon od vodorovné osy
- Všechna práva vyhrazena MFS

Datum	Popis	Revize

<b>Formát</b>	A3
<b>Měřítko</b>	1:5
<b>Číslo projektu</b>	00158D
<b>Číslo výkresu</b>	06
<b>Obsah</b>	Detail 06 Vchodové dveře v obvodové stěně

KONCEPČNÍ ŘEŠENÍ / VŠECHNY ROZMĚRY JSOU NOMINÁLNÍ





**Projekt**  
SFS Saint Gobain

**Klient**  
Saint Gobain

**Architekt**  
-

- Všechny ocelové materiály mají povrchovou úpravu proti korozi dle technické zprávy, pokud není specifikováno jinak
- Všechny pohledové hliníkové materiály jsou práškově lakované nebo eloxované dle technické zprávy, pokud není specifikováno jinak

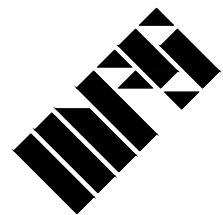
**Všeobecné poznámky**

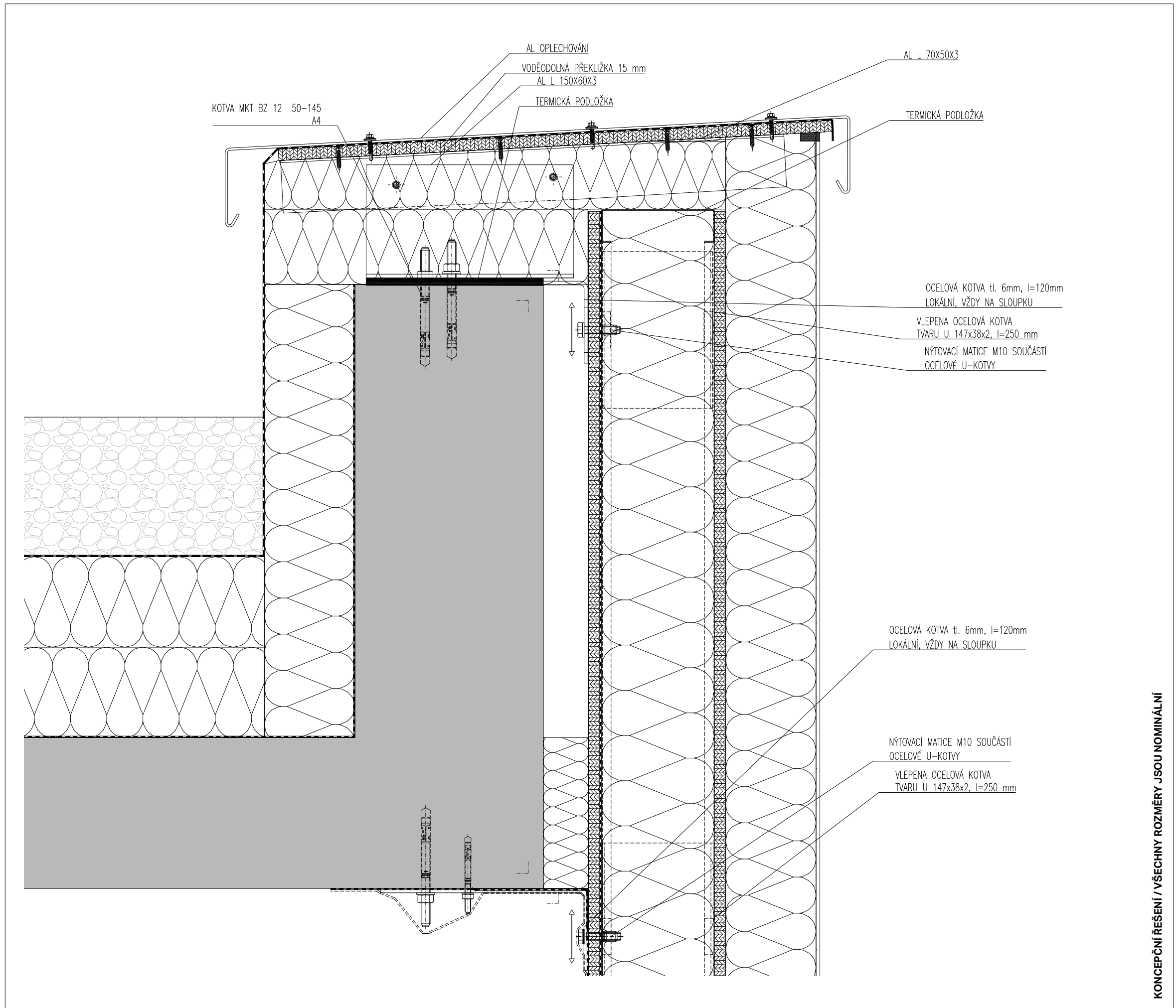
- Všechny rozměry jsou uvedené v mm a jsou indikativní
- Detaily zobrazují návrh koncepčního řešení a mohou nezohledňovat všechny vyžadované tolerance
- Širší návaznosti, rozměry a koordinace s ostatními profesemi jsou součástí výkresů architektonicko-stavebního řešení
- Dokumentace provedení díla je zodpovědností specializovaného dodavatele resp. subdodavatele
- Návrh nemusí zohledňovat zakřivení a odklon od svislé osy
- Všechna práva vyhrazena MFS

Datum	Popis	Revize

<b>Formát</b>	A3
<b>Měřítko</b>	1:5
<b>Číslo projektu</b>	00158D
<b>Číslo výkresu</b>	07
<b>Obsah</b>	Detail 07 Vchodové dveře v obvodové stěně

KONCEPČNÍ ŘEŠENÍ / VŠECHNY ROZMĚRY JSOU NOMINÁLNÍ





**Projekt**  
SFS Saint Gobain

**Klient**  
Saint Gobain

**Architekt**  
-

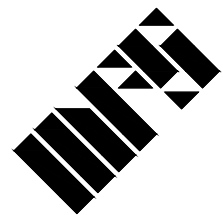
- Všechny ocelové materiály mají povrchovou úpravu proti korozi dle technické zprávy, pokud není specifikováno jinak
- Všechny pohledové hliníkové materiály jsou práškově lakované nebo eloxované dle technické zprávy, pokud není specifikováno jinak

- Všeobecné poznámky**
- Všechny rozměry jsou uvedené v mm a jsou indikativní
  - Detaily zobrazují návrh koncepčního řešení a mohou nezohledňovat všechny vyžadované tolerance
  - Širší návaznosti, rozměry a koordinace s ostatními profesemi jsou součástí výkresů architektonicko-stavebního řešení
  - Dokumentace provedení díla je zodpovědností specializovaného dodavatele resp. subdodavatele
  - Návrh nemusí zohledňovat zakřivení a odklon od vodorovné osy
  - Všechna práva vyhrazena MFS

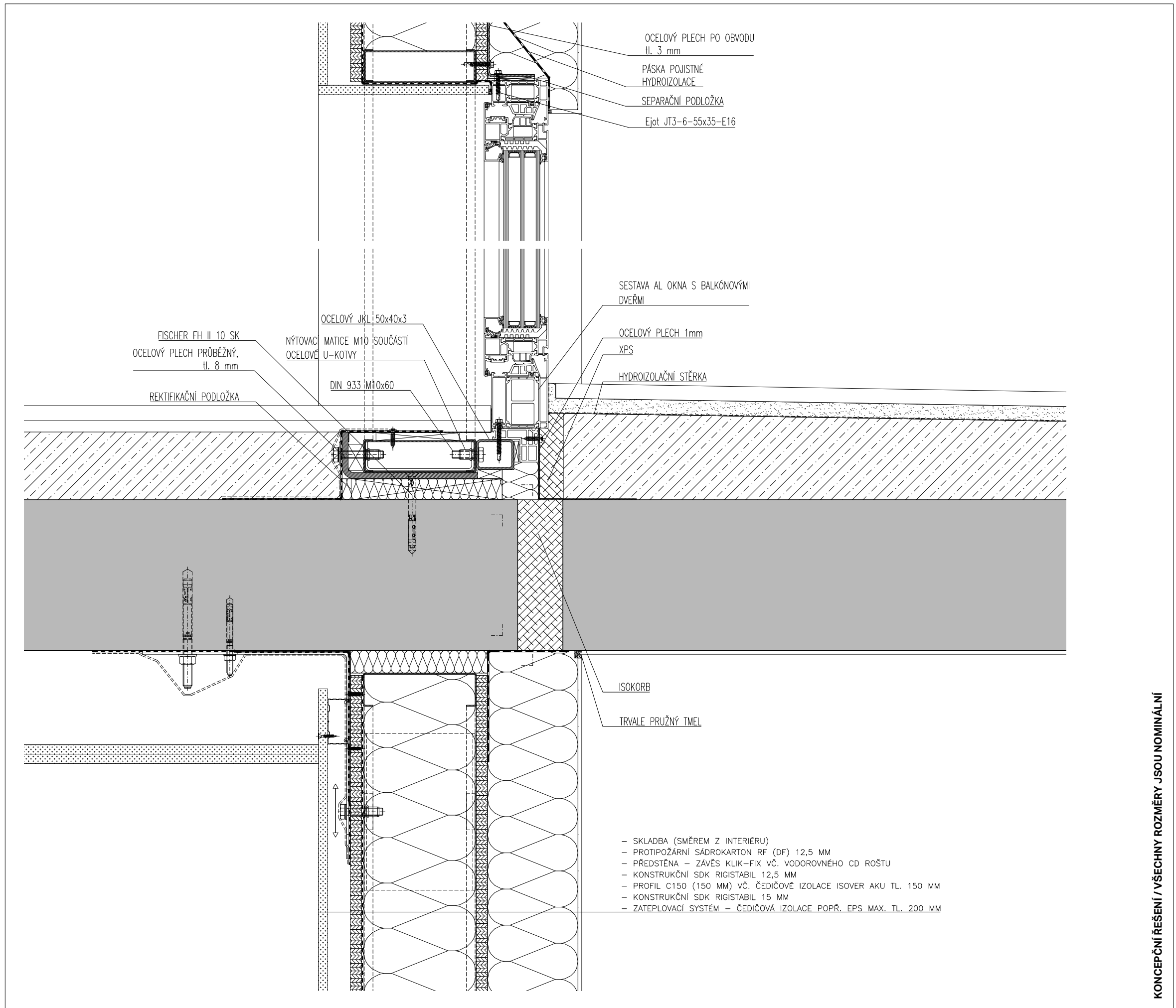
Datum	Popis	Revize

<b>Formát</b>	A3
<b>Měřítko</b>	1:5
<b>Číslo projektu</b>	00158D
<b>Číslo výkresu</b>	08
<b>Obsah</b>	Detail 08 Řešení atiky

KONCEPČNÍ ŘEŠENÍ / VŠECHNY ROZMĚRY JSOU NOMINÁLNÍ







**Projekt**  
SFS Saint Gobain

**Klient**  
Saint Gobain

**Architekt**  
-

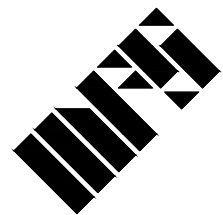
- Všechny ocelové materiály mají povrchovou úpravu proti korozi dle technické zprávy, pokud není specifikováno jinak
- Všechny pohledové hliníkové materiály jsou práškově lakované nebo eloxované dle technické zprávy, pokud není specifikováno jinak

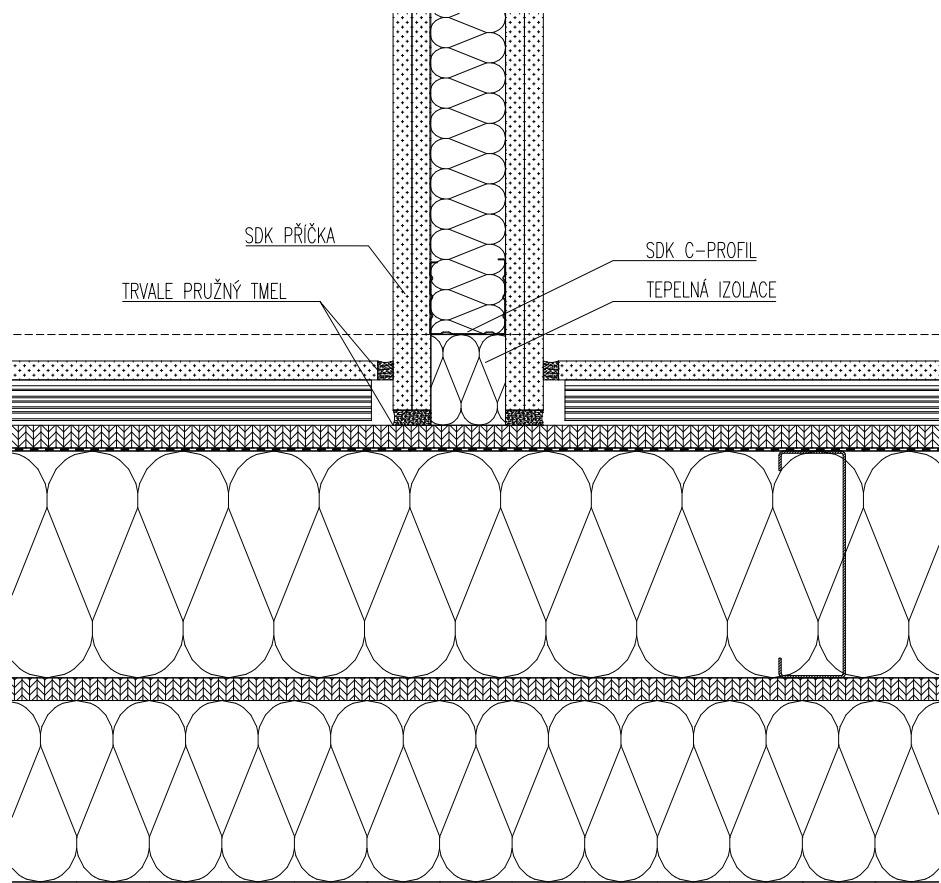
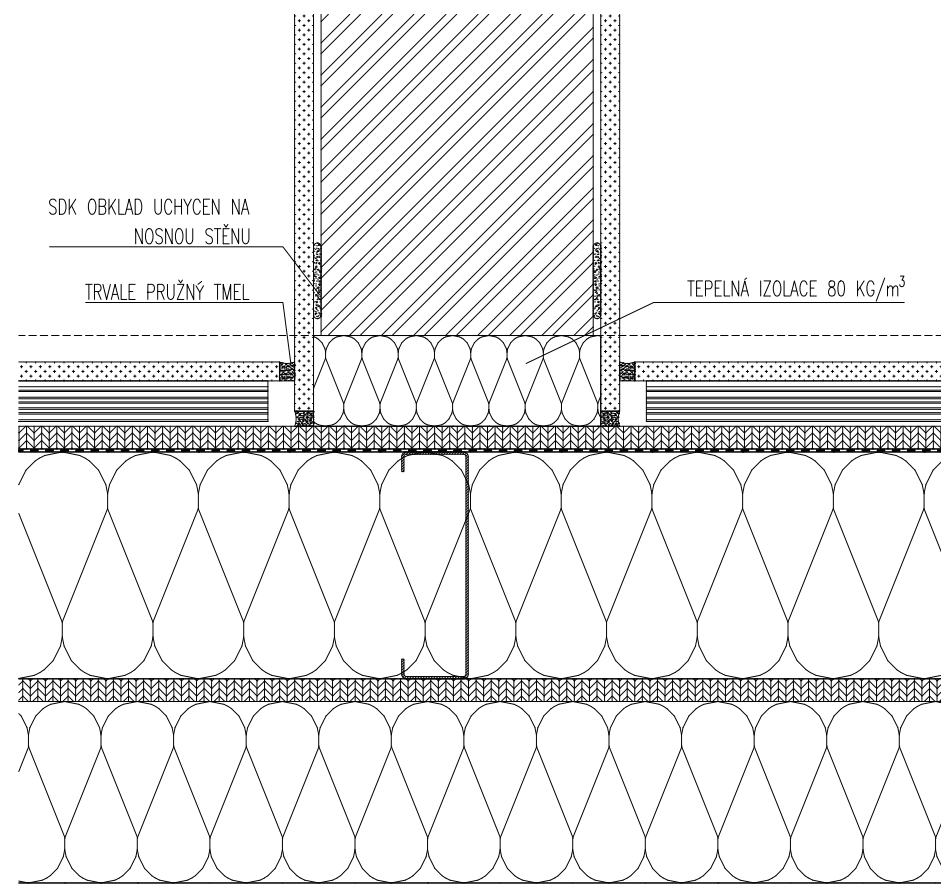
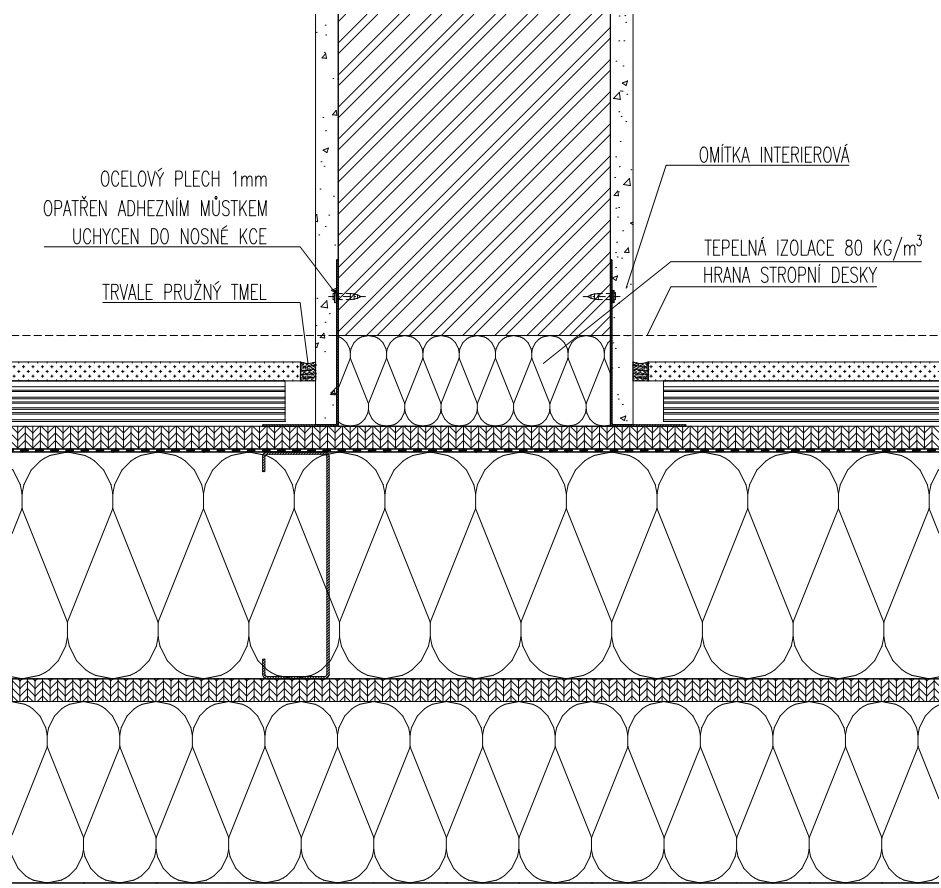
- Všeobecné poznámky**
- Všechny rozměry jsou uvedené v mm a jsou indikativní
  - Detaily zobrazují návrh koncepčního řešení a mohou nezohledňovat všechny vyžadované tolerance
  - Širší návaznosti, rozměry a koordinace s ostatními profesemi jsou součástí výkresů architektonicko-stavebního řešení
  - Dokumentace provedení díla je zodpovědností specializovaného dodavatele resp. subdodavatele
  - Návrh nemusí zohledňovat zakřivení a odklon od vodorovné osy
  - Všechna práva vyhrazena MFS

Datum	Popis	Revize

<b>Formát</b>	A3
<b>Měřítko</b>	1:5
<b>Číslo projektu</b>	00158D
<b>Číslo výkresu</b>	09
<b>Obsah</b>	Detail 09 Balkonové dveře v obvodové stěně

KONCEPČNÍ ŘEŠENÍ / VŠECHNY ROZMĚRY JSOU NOMINÁLNÍ





**Projekt**  
SFS Saint Gobain

**Klient**  
Saint Gobain

**Architekt**  
-

- Všechny ocelové materiály mají povrchovou úpravu proti korozi dle technické zprávy, pokud není specifikováno jinak
- Všechny pohledové hliníkové materiály jsou práškově lakované nebo eloxované dle technické zprávy, pokud není specifikováno jinak

**Všeobecné poznámky**

- Všechny rozměry jsou uvedené v mm a jsou indikativní
- Detaily zobrazují návrh koncepčního řešení a mohou nezohledňovat všechny vyžadované tolerance
- Širší návaznosti, rozměry a koordinace s ostatními profesemi jsou součástí výkresů architektonicko-stavebního řešení
- Dokumentace provedení díla je zodpovědností specializovaného dodavatele resp. subdodavatele
- Návrh nemusí zohledňovat zakřivení a odklon od vodorovné osy
- Všechna práva vyhrazena MFS

Datum	Popis	Revize

<b>Formát</b>	A3
<b>Měřítko</b>	1:5
<b>Číslo projektu</b>	00158D
<b>Číslo výkresu</b>	10
<b>Obsah</b>	Detail 10 Napojení panelu na vnitřní stěnu

KONCEPČNÍ ŘEŠENÍ / VŠECHNY ROZMĚRY JSOU NOMINÁLNÍ

