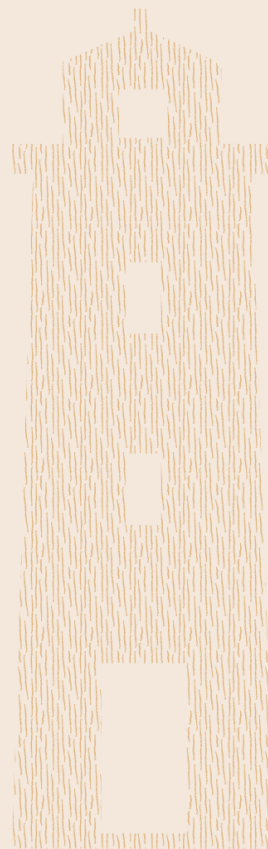




Dřevostavby

Ing. Lenka Trandová

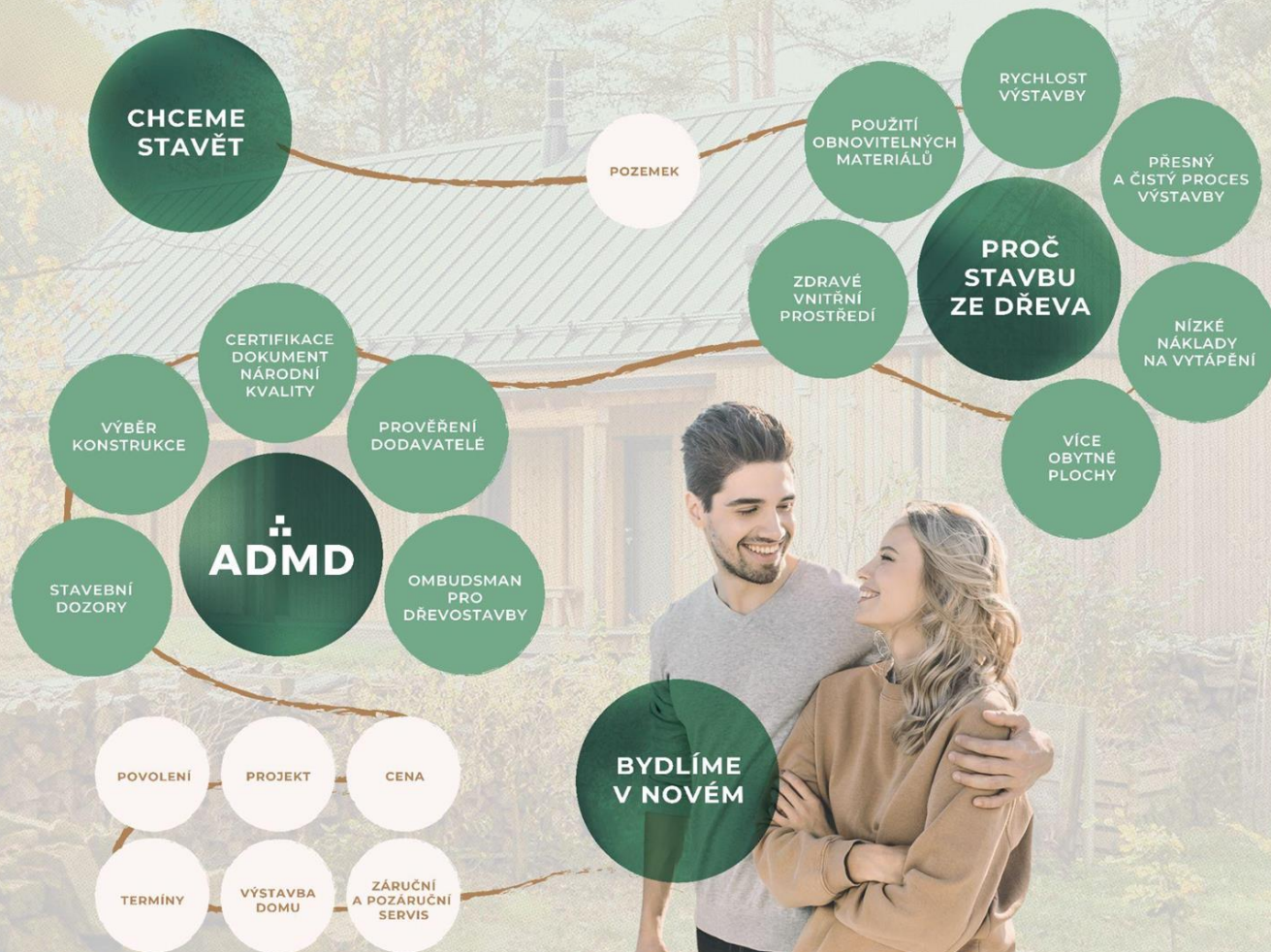


Naše logo jsme my



ADMD

VÁŠ MAJÁK VE SVĚTĚ DŘEVOSTAVEB



Členové ADMD - 26 firem



CERTIFIKAČNÍ PARTNER



Výzkumný a vývojový ústav
dřevařský, Praha, s.p.
info@vvud.cz
www.vvud.cz

GENERÁLNÍ PARTNER



James Hardie Europe GmbH, o.s.
fermacell-cz@jameshardie.com
www.fermacell.cz

VÝZNAMNÍ PARTNEŘI



www.betonpres.cz



www.clur.cz



www.hestego.cz



www.jafholz.cz



www.japcz.cz



www.loxone.com



www.meltem.com



www.moistureguard.cz



www.mta.cz



www.nema.cz



www.pfeifergroup.com



www.secacz.cz



www.websteico.com/cz/



www.storaenso.cz

SEZNAM PARTNERŮ ADM

PARTNEŘI



MEDIÁLNÍ PARTNEŘI



www.drevostavby.cz



www.drevmag.com



www.drevostavitel.cz

Dřevostavby



Vlastnosti montovaných dřevostaveb



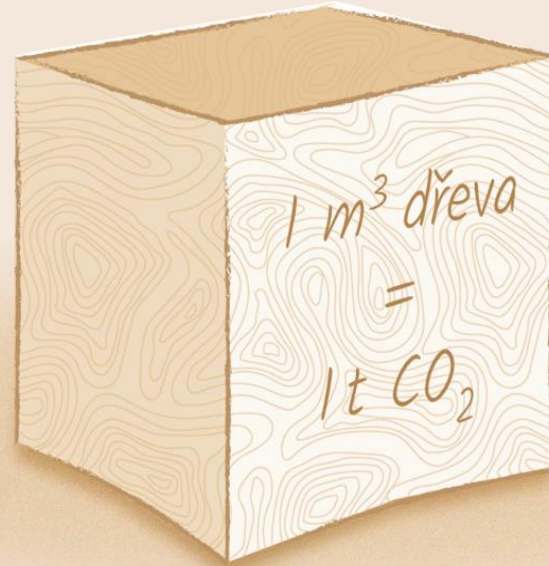
Obnovitelný
materiál



Vlastnosti montovaných dřevostaveb



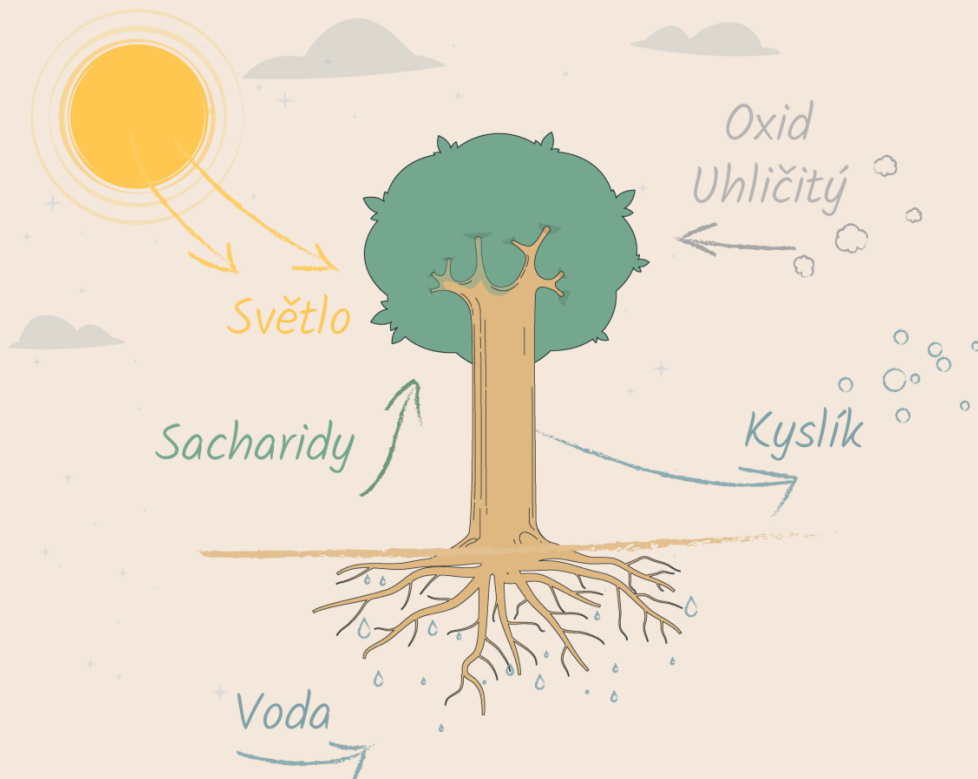
**Záporná
uhlíková
stopa**



Vlastnosti montovaných dřevostaveb

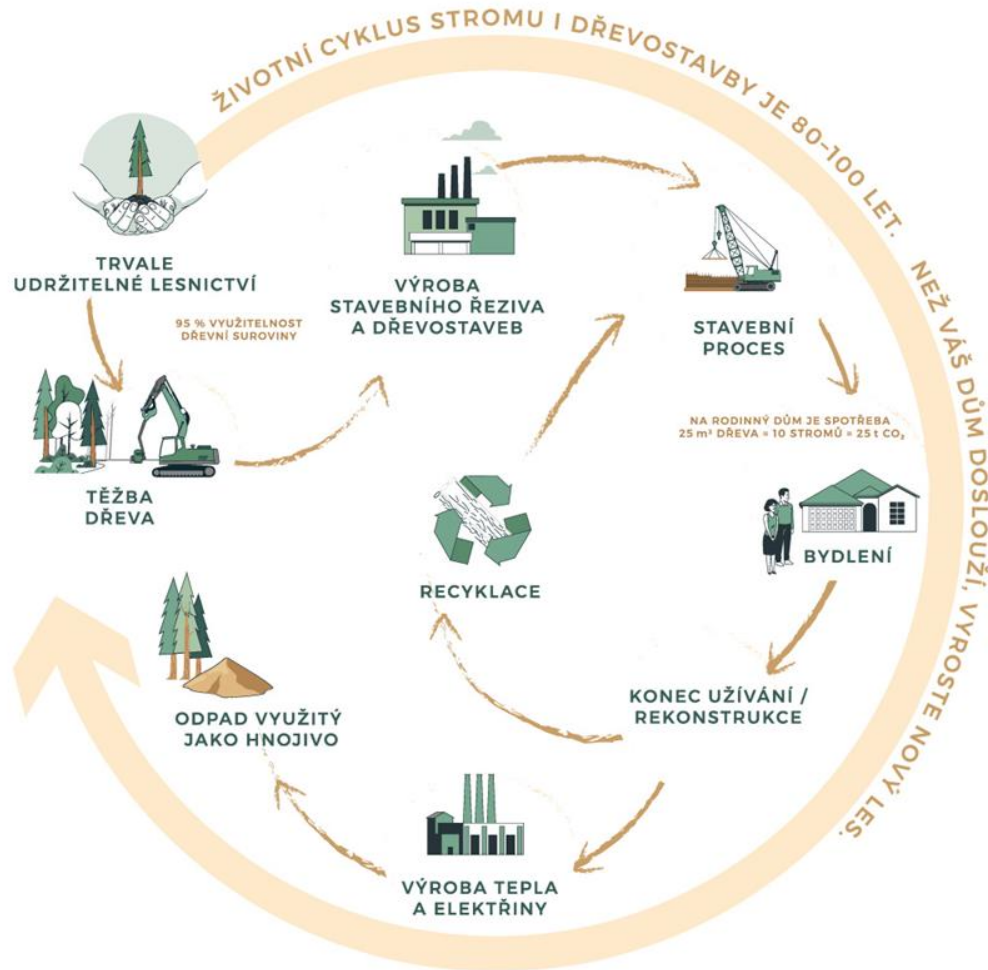


**Záporná
uhlíková
stopa**



PRINCIP UDRŽITELNÉHO STAVITELSTVÍ

KASKÁDOVÝ PRINCIP VYUŽÍVÁNÍ DŘEVA



Vlastnosti montovaných dřevostaveb



Suchý
proces
výstavby



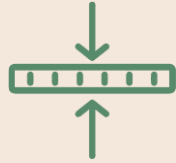
Vlastnosti montovaných dřevostaveb



Rychlost
výstavby



Vlastnosti montovaných dřevostaveb



Menší
tloušťka
konstrukce



Vlastnosti montovaných dřevostaveb



Výborné
tepelně izolační
vlastnosti



Vlastnosti montovaných dřevostaveb



Požární
odolnost
konstrukce



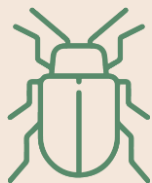
Vlastnosti montovaných dřevostaveb



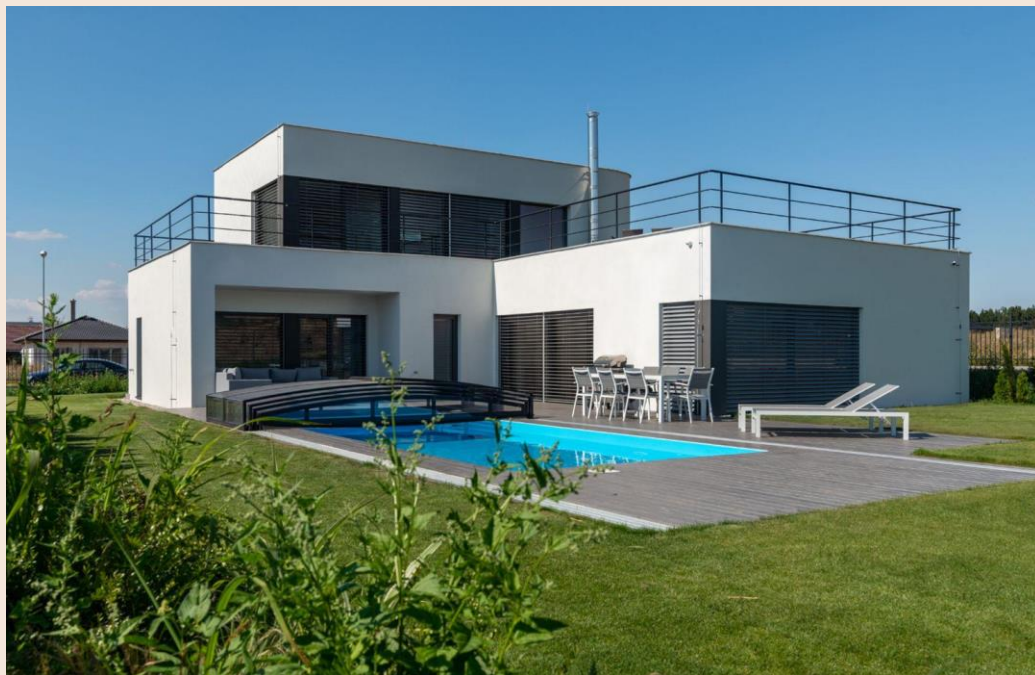
Akustika



Vlastnosti montovaných dřevostaveb



Dřevokazné
houby a hmyz



Typy konstrukce dřevostaveb



Hrázděné stavby



Hrázděné stavby



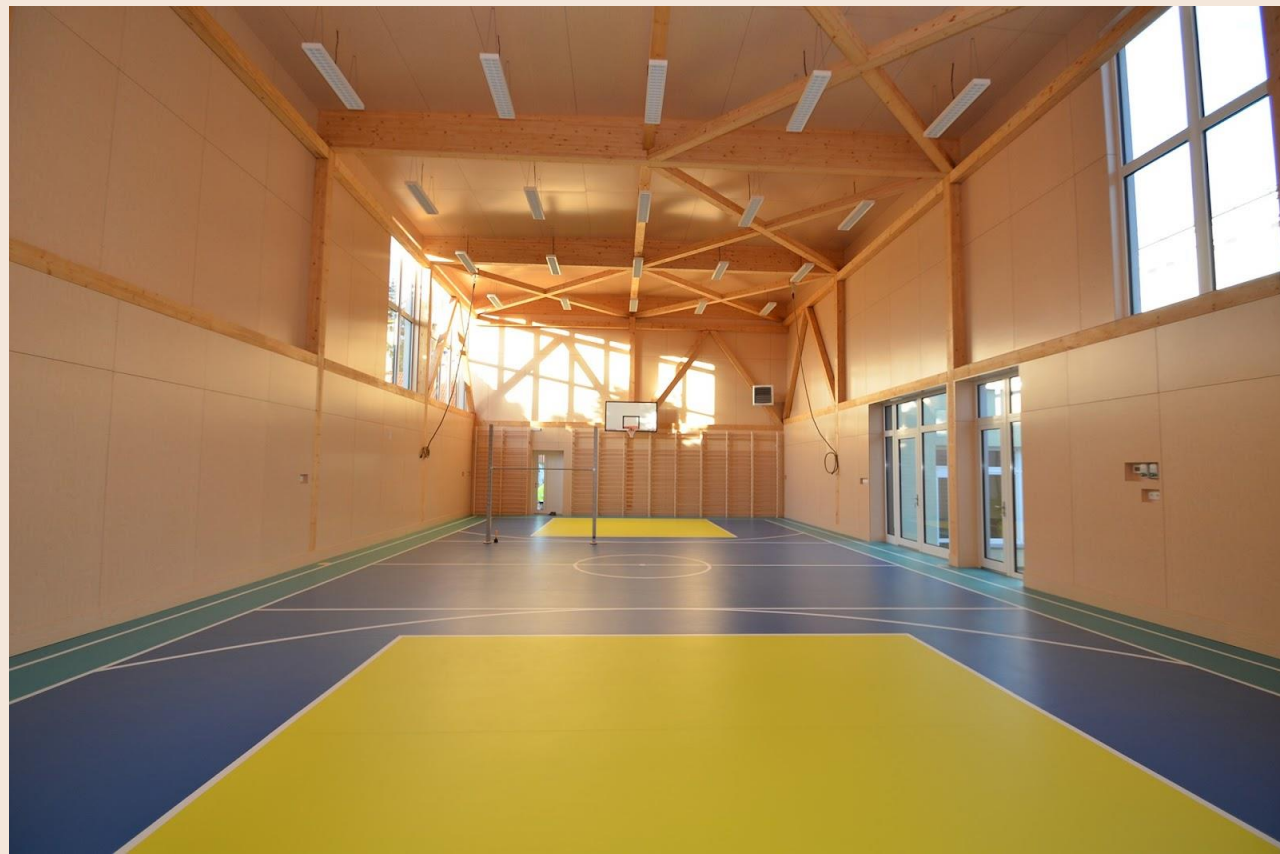
Sruby a roubenky



Skeletové dřevostavby



Skeletové dřevostavby



Moderní masivní dřevostavby

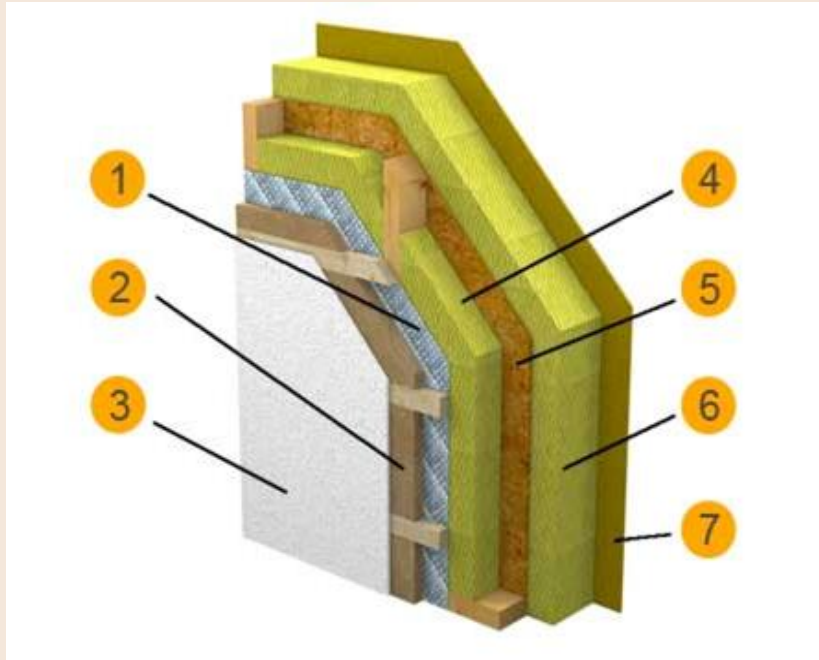


Sloupkové dřevostavby

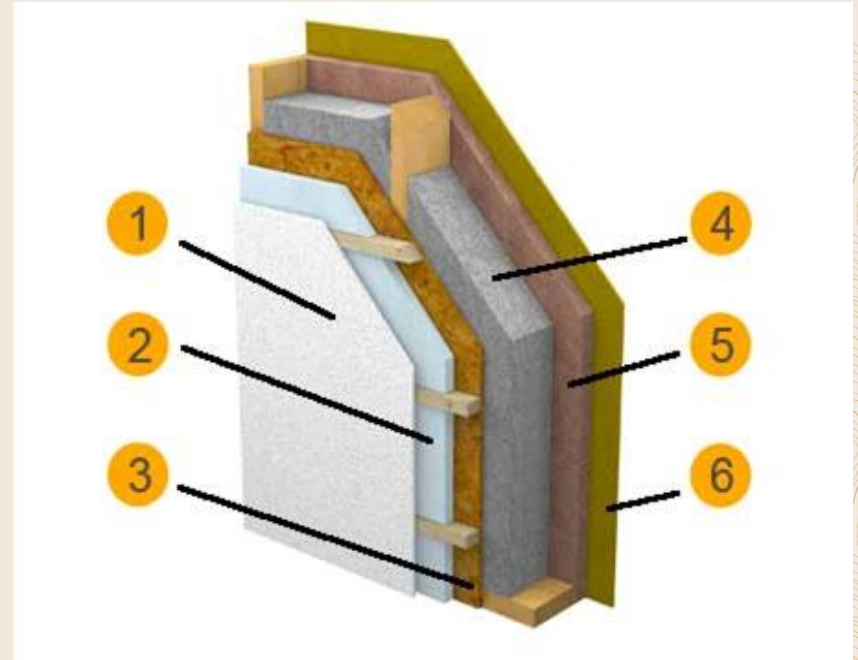


Sloupkové dřevostavby

- Difuzně uzavřená



- Difuzně otevřená



Montáž dřevostavby



Montáž dřevostavby



Jak ověřit kvalitu dřevostaveb?



Blower-door test



Blower-door test



Blower-door test



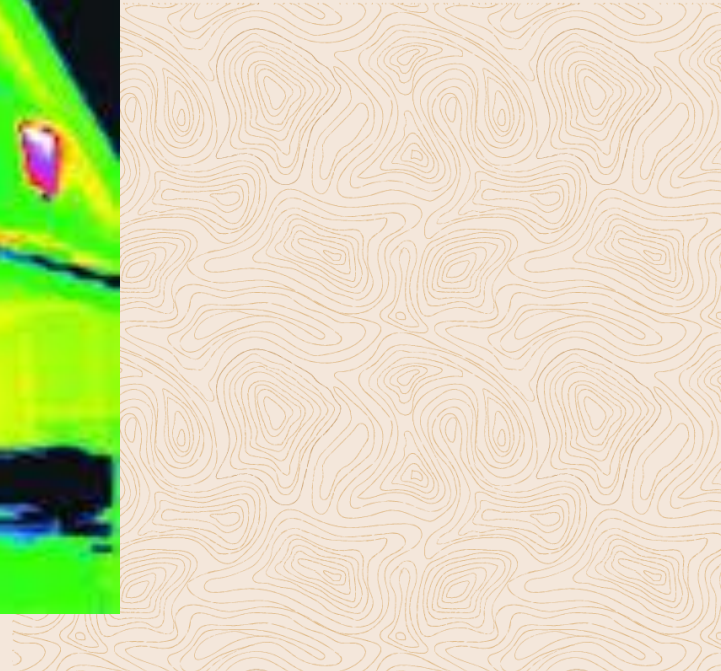
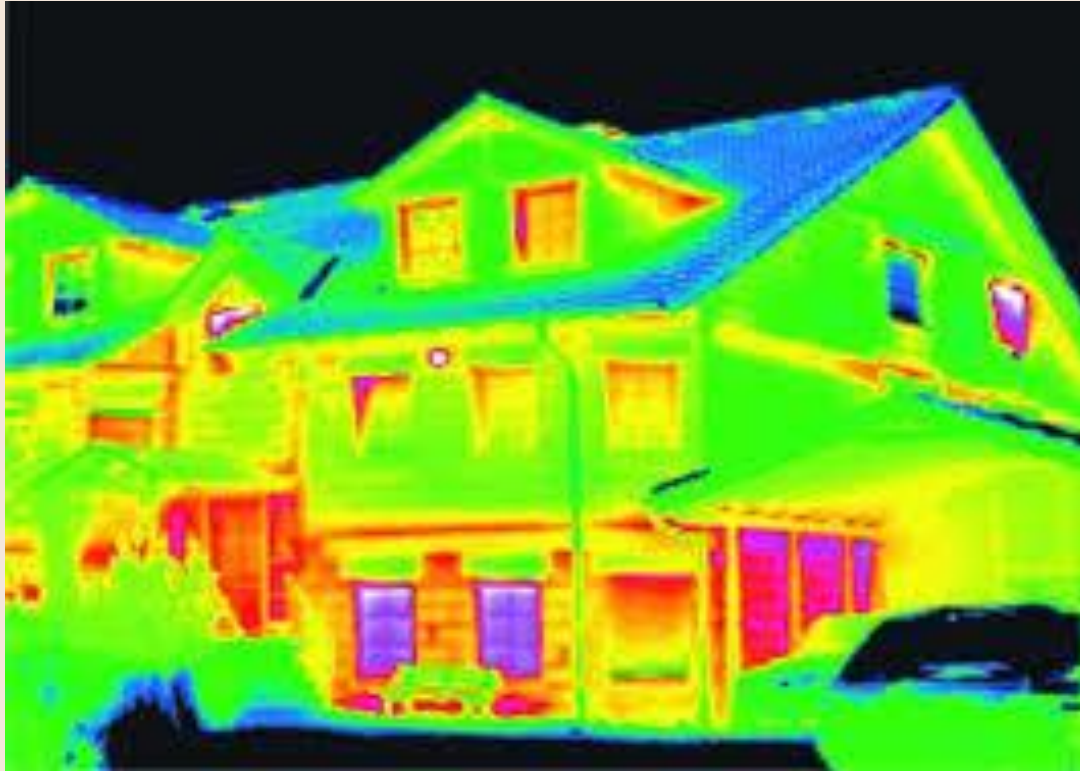
Blower-door test



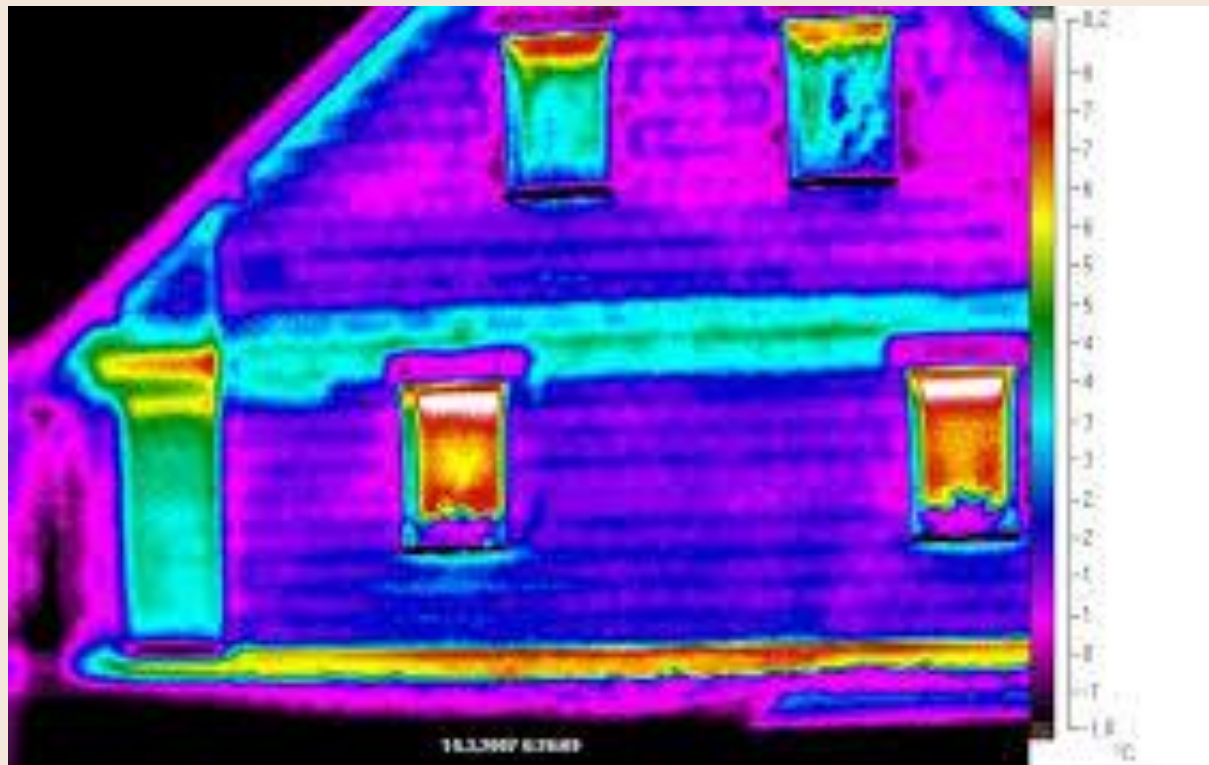
Termokamera



Termokamera

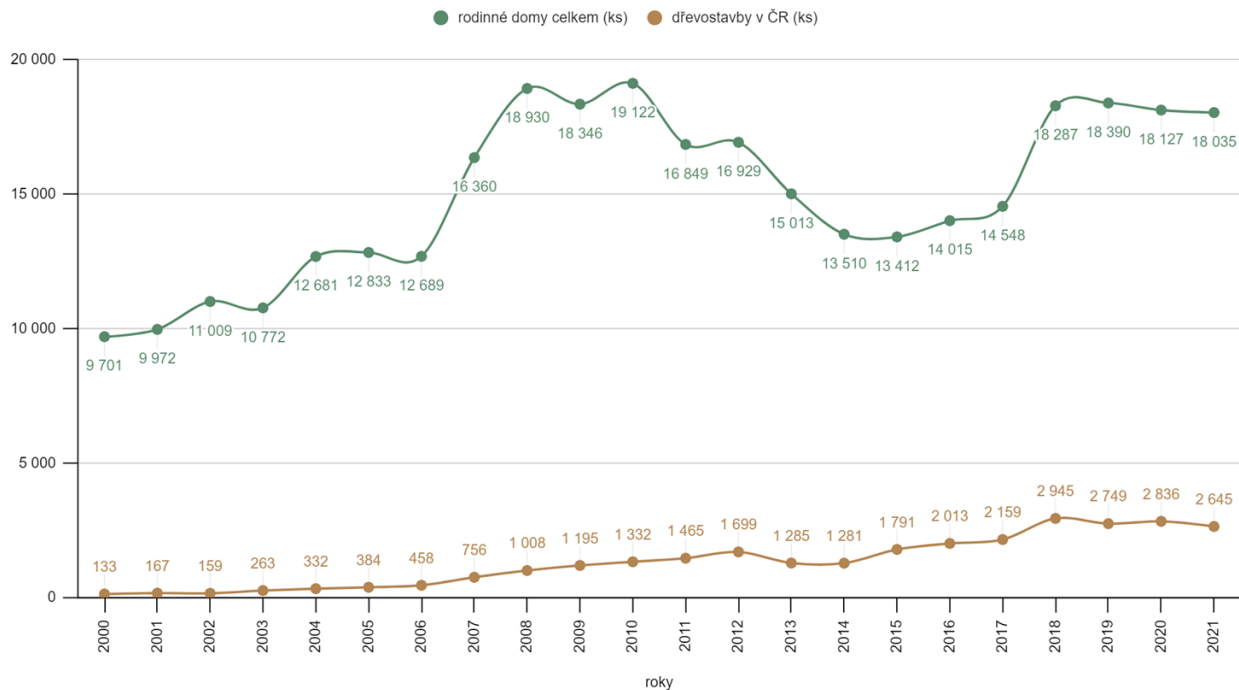


Termokamera



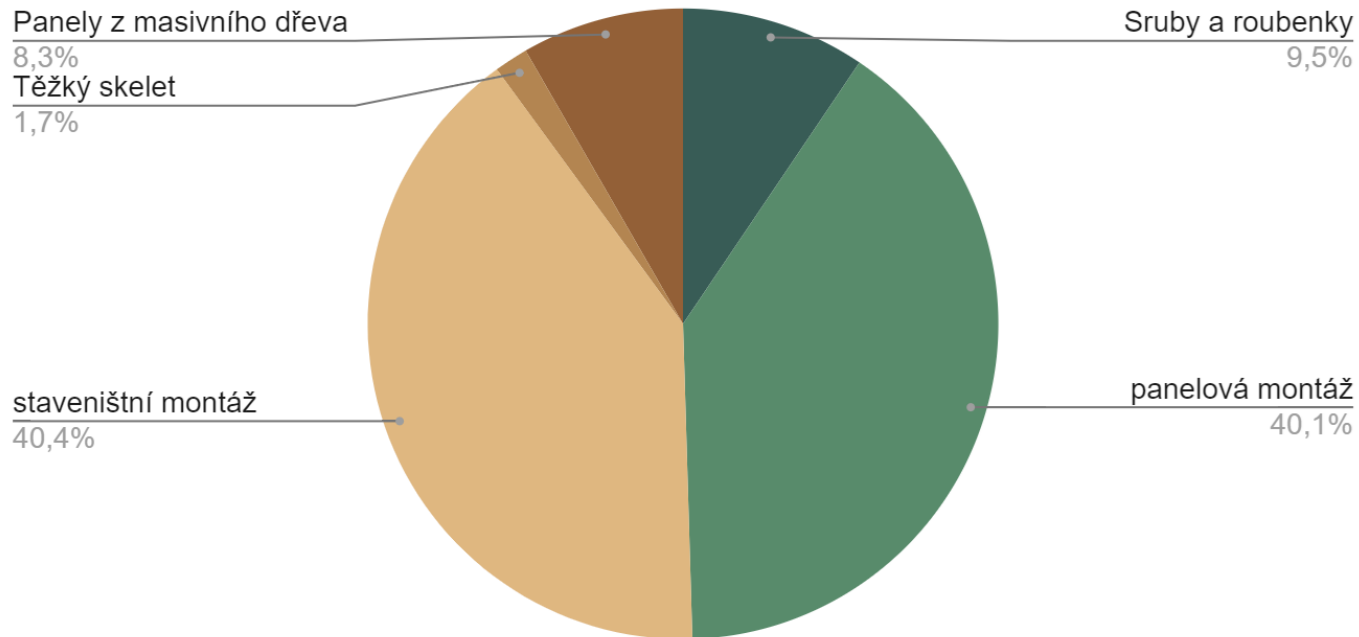
Dřevostavby v číslech

Výstavba rodinných domů v období 2000-2021



Dřevostavby v číslech

Konstrukce dřevostaveb 2021



Děkuji za pozornost

PROSTOR PRO DOTAZY

Ing. Lenka Trandová



WWW.ADMD.CZ

