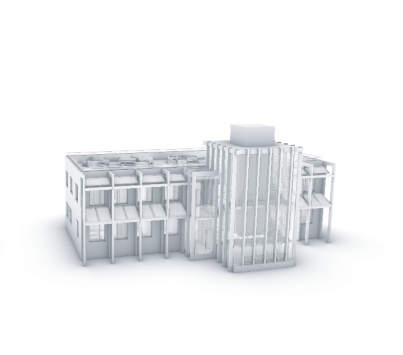
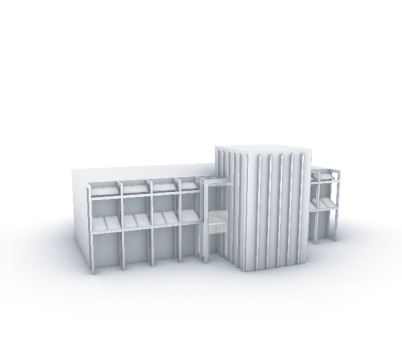
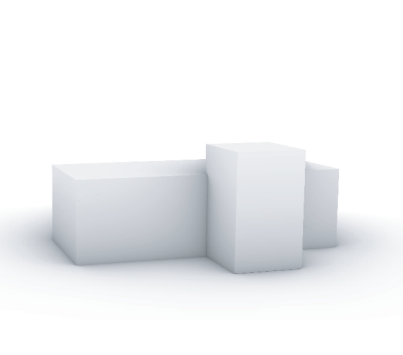
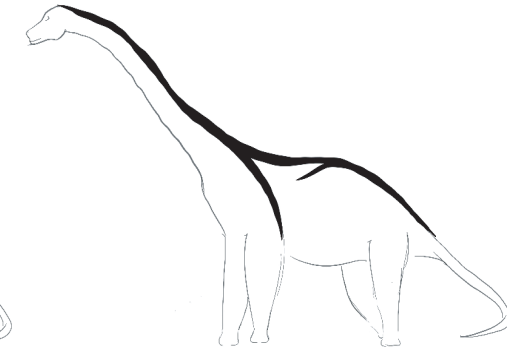




V RÁMCI SVÉHO ARCHITEKTONICKÉHO NÁVRHU JSEM VYTVOŘIL UBYTOVACÍ ZAŘÍZENÍ PRO 64 OSOB, BYLO KONCIPOVÁNO NA ZÁKLADĚ PEVNÉ STANOVĚNÝCH KRITÉRIÍ, KTERÁ URČOVALA ROZMĚRY JEDNOTLIVÝCH POKOJŮ. SOUČÁSTÍ NÁVRHU JSOU TAKÉ Dvě LABORATORÉ S PŘEDEM DANÝMI ROZMĚRY. DALŠÍM POŽADAVKEM BYLA REALIZACE SPALOVNY DŘEVA URČENÁ KE SPALOVÁNÍ NEPOVEDENÝCH PROTOTYPŮ, PŘIČEMŽ ZÍSKANÉ TEPLLO BUDE EFEKTIVNĚ VYUŽITO PRO POTŘEBY AREÁLU. SPALOVNA BYLA ZÁROVEŇ PROPOJENA S PARKOVACÍM DOMEM O KAPACITĚ 25 MÍST.

HLAVNÍM ARCHITEKTONICKÝM PRVKEM NÁVRHU JE LÁVKA, KTERÁ PROTÍNÁ CELÉ ÚZEMÍ. JEJÍ TVAR BYL INSPIROVÁN PROPORCEMI DINOSAURA, COŽ ODKAZUJE NA NÁLEZY DINOSAURŮCH FOSSILŮ V TĚTO OBLASTI. TENTO PRVEK NEJEN SPOJUJE JEDNOTLIVÉ ČÁSTI AREÁLU, ALE TAKÉ ODKAZUJE NA HISTORICKÝ KONTEXT LOKALITY.



KONCEPT ÚZEMÍ

KONCEPT BUDOVY

Novostavba_Rezidenční čtvrť a prototypová vesnice_Villefontaine Renovace_Školní budova_Chimilin
Mezinárodní soutěž Architecture Student Contest Saint - Gobain 2025
France

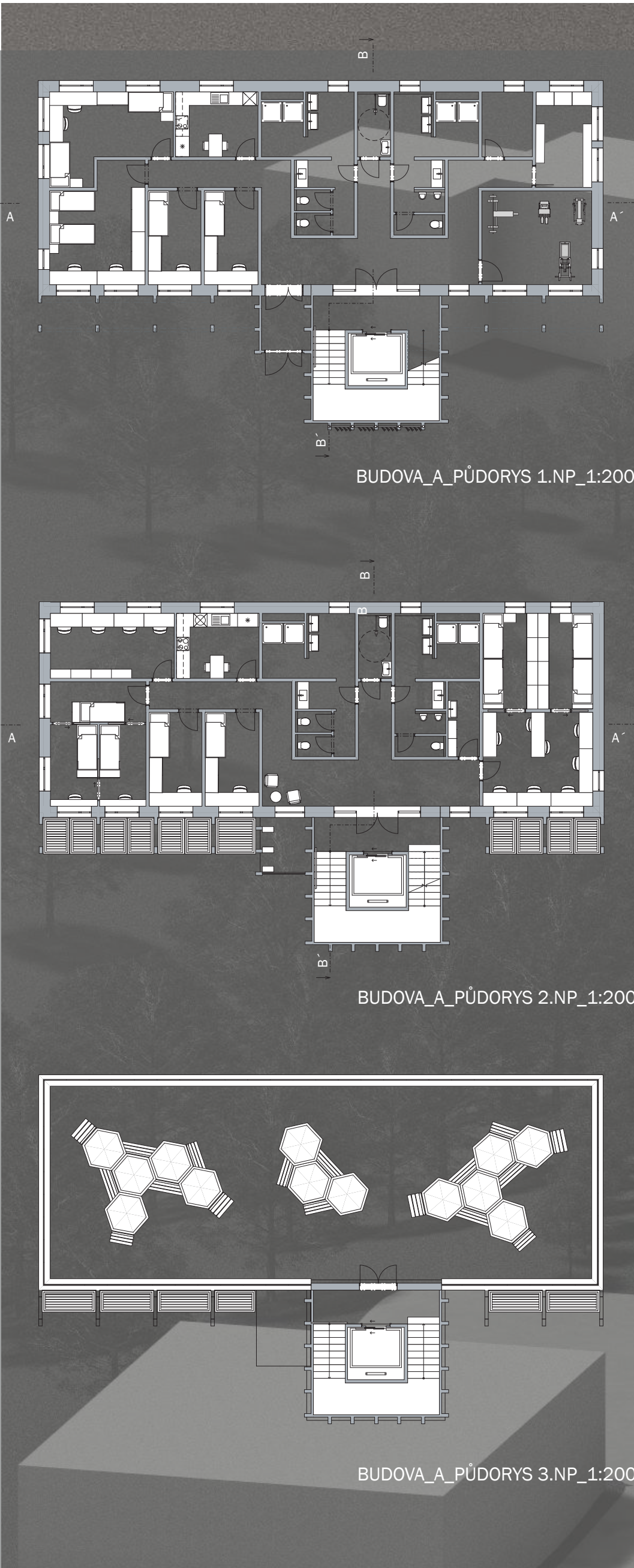
Bc. Jakub Černík
pedagogické vedení: Ing. arch. Martin Stark



SITUACE ŠÍŘŠÍCH VZTAHŮ



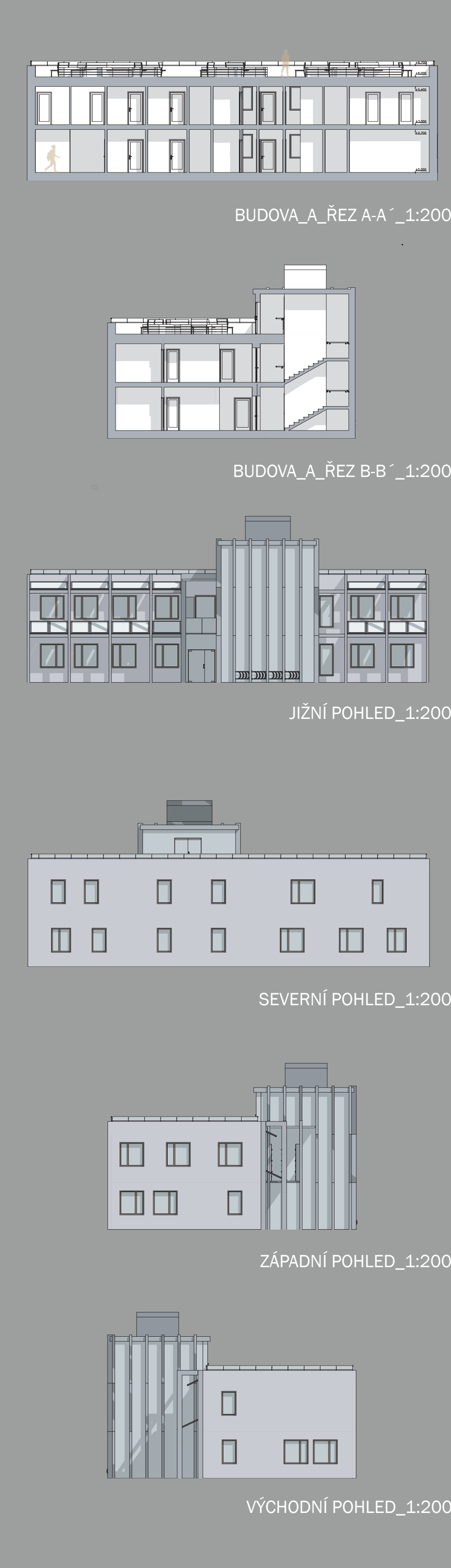
SITUACE BLÍŽŠÍCH VZTAHŮ_1:500



BUDOVA_A_PŮDORYS_1.NP_1:200

BUDOVA_A_PŮDORYS_2.NP_1:200

BUDOVA_A_PŮDORYS_3.NP_1:200



BUDOVA_A_ŘEZ A-A_1:200

BUDOVA_A_ŘEZ B-B_1:200

JIŽNÍ POHLED_1:200

SEVERNÍ POHLED_1:200

ZÁPADNÍ POHLED_1:200

VÝCHODNÍ POHLED_1:200



WORKOUTOVÉ HRISTE

RESTAURACE/KAVARNA

DŘEVĚNÉ PROTOTYPY

DŘEVĚNÉ PROTOTYPY

LABORATOR_A

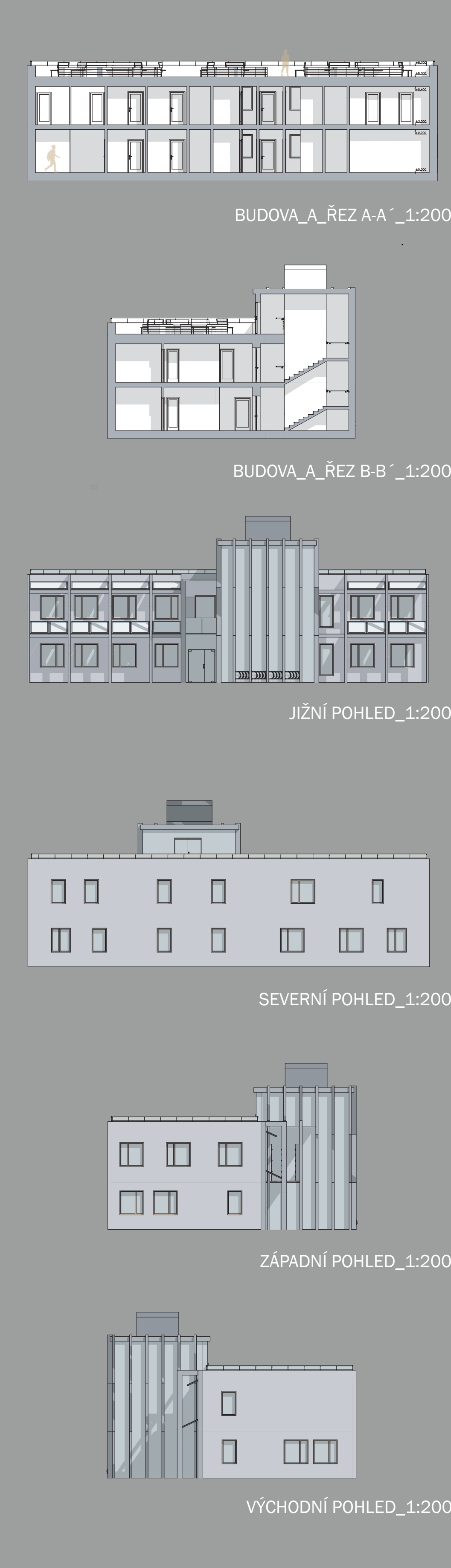
LABORATOR_B

UBÝTOVACÍ BUDOVA_B

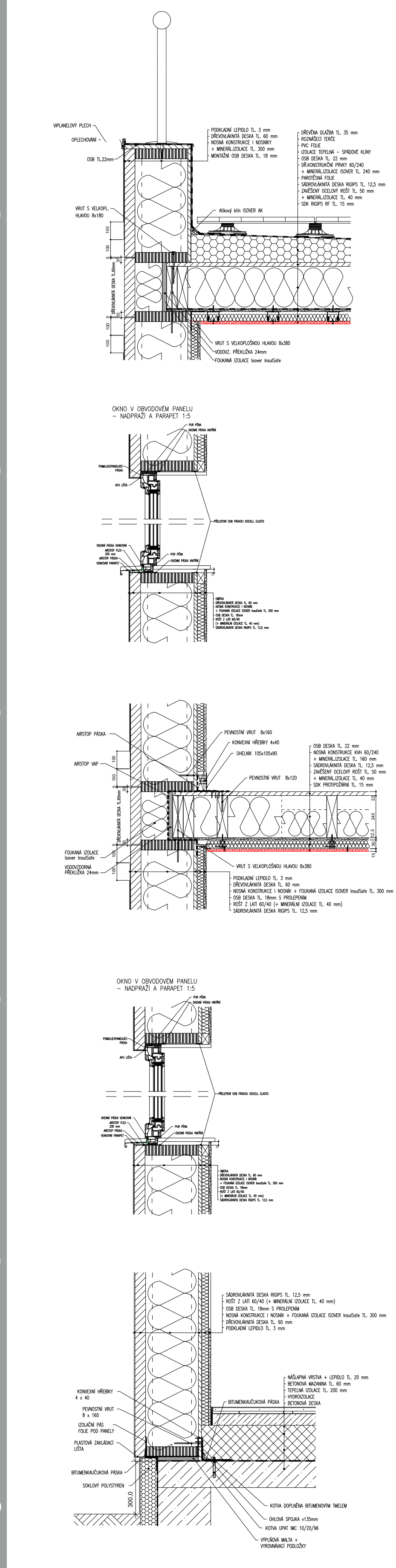
INFORMAČNÍ CENTRUM

PARKOVACÍ DŮM S KOTELNOU

NADHLEDVÝ POHLED



STATICKÉ SCHÉMA



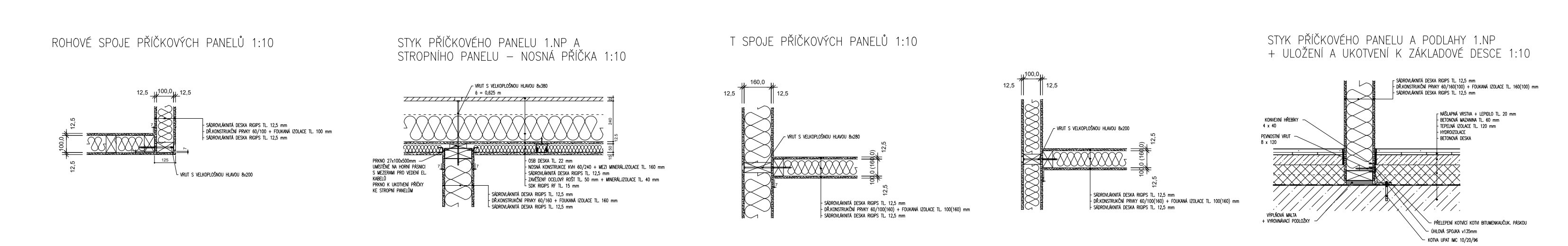
SITUACE ŠÍŘŠÍCH VZTAHŮ_RENOVACE



CHODBA VE 2.NP

ZÁBĚR NA NOVOSTAVBY

ZÁBĚR NA NÁMĚSTÍ

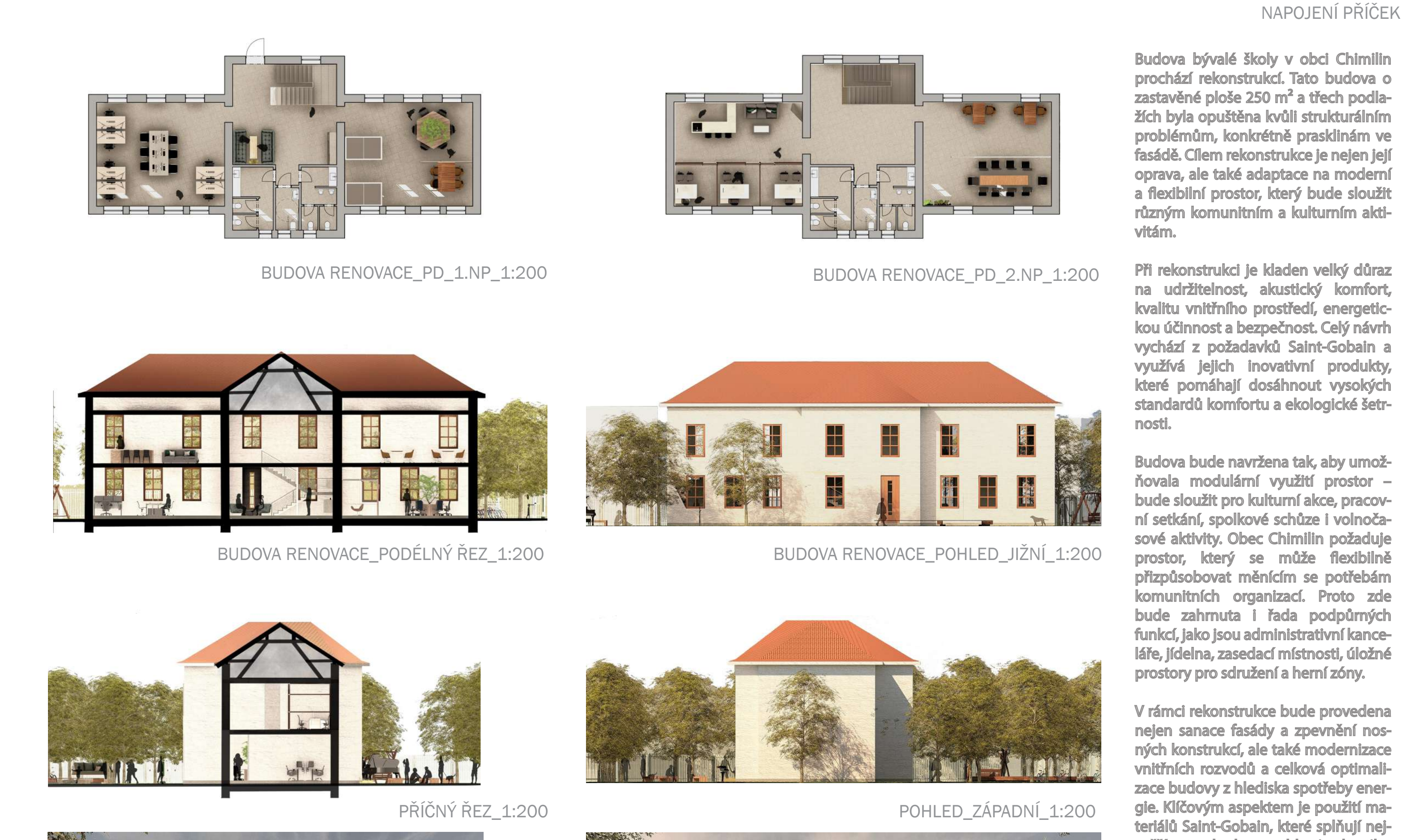


ROVNĚ SPOJE PRŮŘOVNÝCH PANELOV 1:10

STĚN PRŮŘOVNÝCH PANELOV 1.NP_A STŘEŠNÍHO PANELOV - NOSNÁ PRŮHA 1:10

T SPOJE PRŮŘOVNÝCH PANELOV 1:10

STĚN PRŮŘOVNÝCH PANELOV A POHLAVY 1.NP + ULOŽENÍ A UKOTVENÍ K ZÁKLADOVÉ DESCE 1:10



BUDOVA RENOVACE_PD_1.NP_1:200

BUDOVA RENOVACE_PD_2.NP_1:200

BUDOVA RENOVACE_PODÉLNÝ ŘEZ_1:200

BUDOVA RENOVACE_POHLED_JIŽNÍ_1:200



PRŮČNÝ ŘEZ_1:200

POHLED_ZÁPADNÍ_1:200

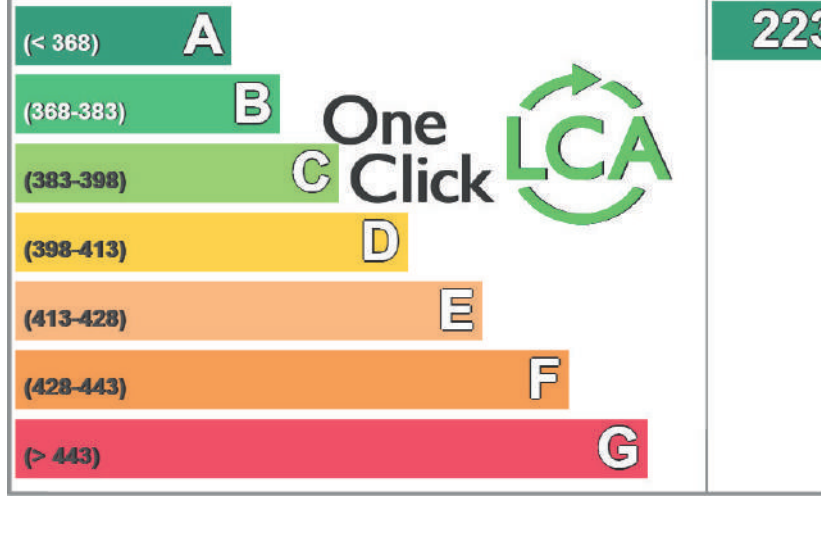
ZÁBĚR NA HUDEBNÍ KOUTEK

ZÁBĚR NA HUDEBNÍ KOUTEK

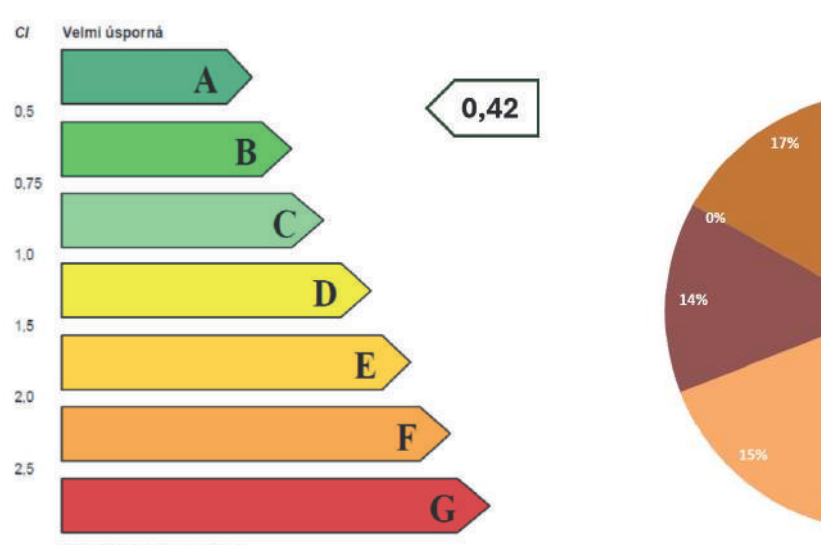


PREHŘÍVÁNÍ KCE BEZ PŘIDANÝCH STÍNÍČNÍCH PRVKŮ

AUTONOMIE DIFUZNÍHO DENNÍHO SVĚTLA - procenta



POSOUZENÍ UHLÍKOVÉ STOPY



ENERGETICKÁ NÁROČNOST BUDOVY

ZÁBĚR NA VOLNOČASOVOU ZAHRADU

CHODBA V 1.NP